

Monteringsanvisning og spesifisering
for



Innhold

Materialoversikt	3
Teknisk beskrivelse	3
Forberedelse for montering	4
Innfesting mellom apparat og fundament	5
Dimensjoner av de respektive apparater	7
Dippstativ 1100x2000mm	7
Dippstativ 1350x2000mm	8
Trippel chins	9
Enkel Chins	10
Pull up rack	11
Monkey bars 600	12
Monkey bars 1200	13
Liggende opptrekk	14
Slapp line	15
Ribbevegg	16

Materialoversikt

Materialbeskrivelse	Dimensjon	Kvalitet	Behandling
Rammeverk store apparat	88,9x3,2mm	S235JRH	Forzinket og pulverlakkert
Tverrrør	32x2mm	EN 10305-3 / E220+CR2-S2	Forzinket og pulverlakkert
Dippstativer	40x2mm	EN 10305-3 / E220+CR2-S2	Forzinket og pulverlakkert
Bunnplate store apparat	150x350x12mm	S235JRC / EN 10029, klasse B	Forzinket og pulverlakkert
Bunnplate Dippstativ	Ø200x10mm	S235JRC / EN 10029, klasse B	Forzinket og pulverlakkert

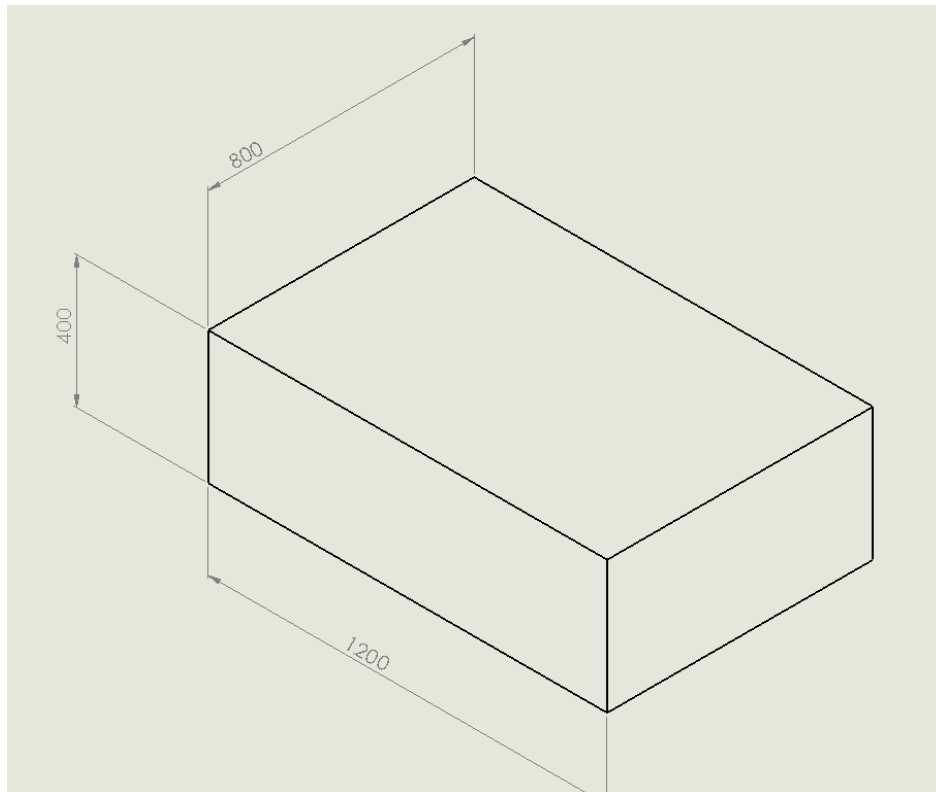
Teknisk beskrivelse

- Treningsapparatene er produsert i kraftige rør tilpasset apparatets bruk og belastning. Alle apparatene leveres med robuste bunnplater som sikrer solid innfesting mot underlaget.
- Apparatene er behandlet med zinklakk eller varmforzinket og polyester pulverlakkert for optimal beskyttelse i forhold til bruk og det nordiske klimaet. Det gis 3 års garanti på arbeide foruten skader forårsaket av slitasje eller påførte skader.

Forberedelse for montering

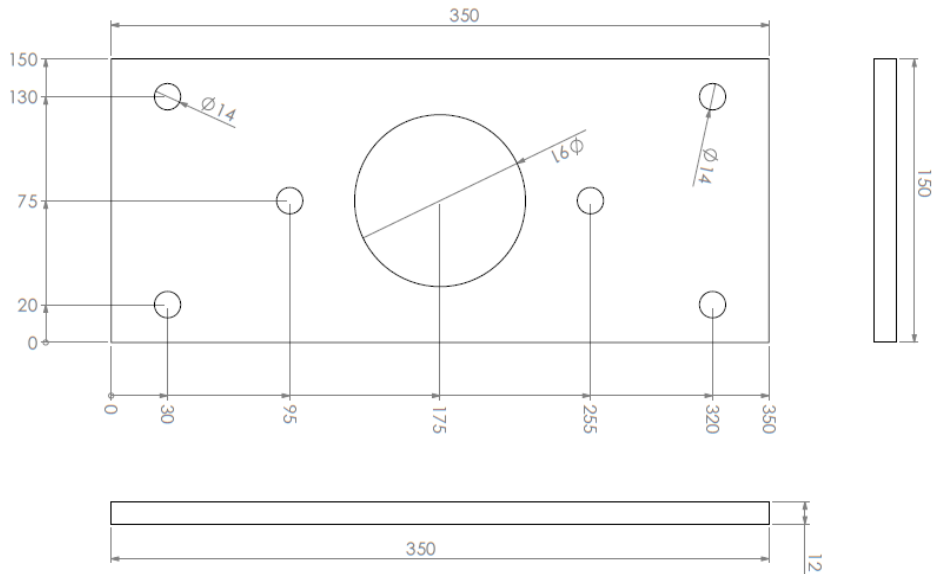
Det er viktig at man velger en betongtype for fundamentene tilpasset lokale værforhold i henhold til NS-EN 206-1. Betongen må armeres med slakkarmering / armeringsstenger som ligger innstøpt i betongkonstruksjonen.

Anbefalt minimumsstørrelse på fundament.

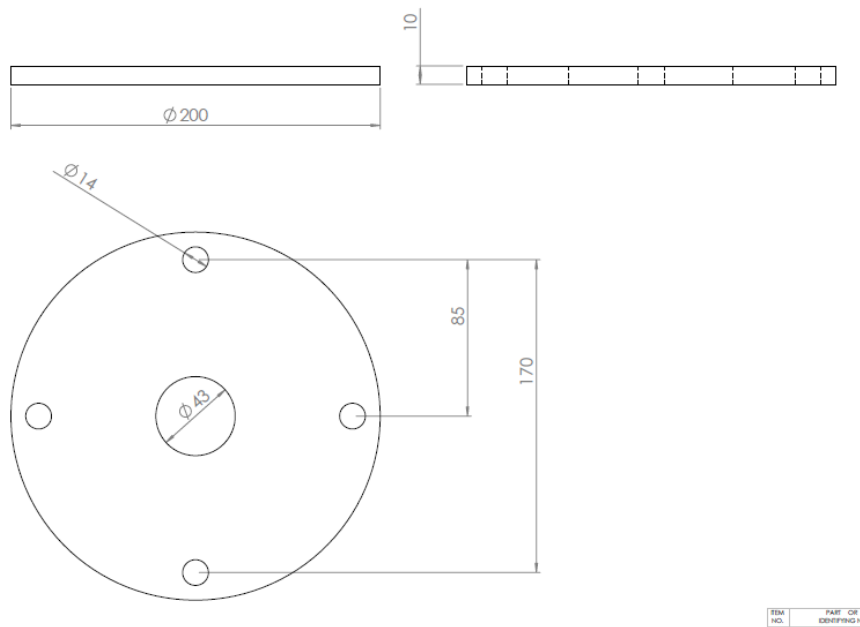


Innfesting mellom apparat og fundament

Bunplater for store apparater:



Bunplater for dipstativ:



ITEM NO. PART OR IDENTIFYING NO.

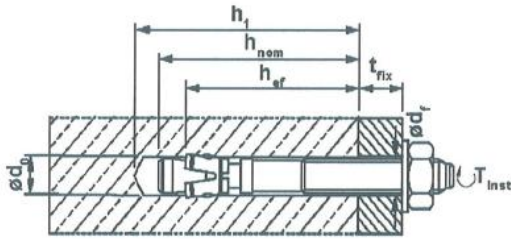
Bunplatene er utstyrt med festehull til fundament i størrelse $\varnothing 14$. Det anbefales å bruke stikkanker type: W-FA/S M12 30/125mm som minimum basert på følgende:

Suveren Rørmøbelfabrikk AS

HÅNDBOK 2013

Produktinformasjon

Stikkanker W-FA/S M12 hef65 Teknisk godkjenning ETA-02/0001



Monterings- og ankerparametere

Gjengediameter	M	= 12 mm
Borehulldiameter	d ₀	= 12 mm
Borehulldybde	h ₀₍₁₎	= 90 mm
Innstikksdybde	h _{nom}	= 82 mm
Forankringsdybde	h _{ef}	= 65 mm
Frihulldiameter gjennom monteringsdetaljen	d _f	= 14 mm
Tiltrekningsmoment	T _{inst}	= 50 Nm
Nøkkelvidde	SW	= 19 mm

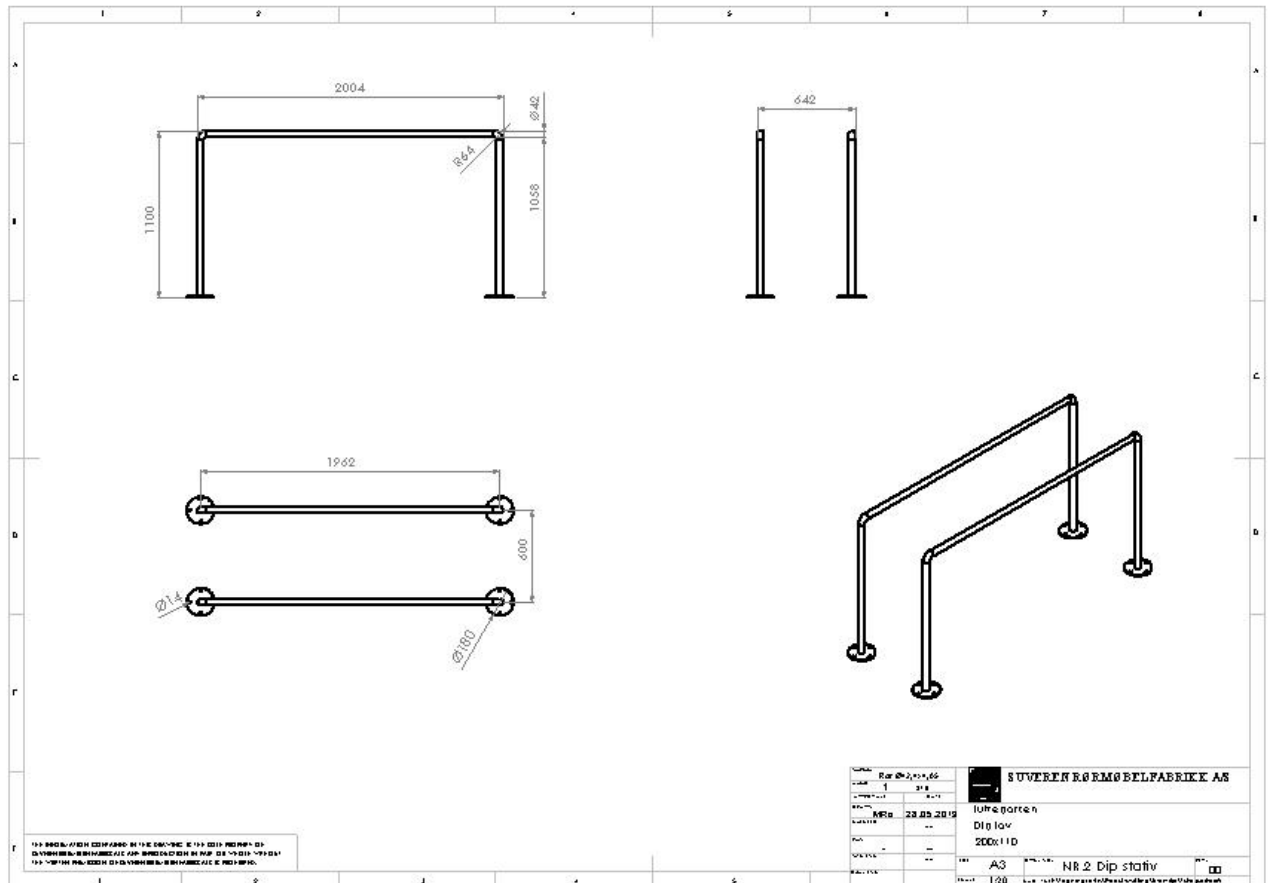
Henvising

Ankerene er uten kantpåvirkning dersom: $c \geq \max(10 h_{ef}; 60 d)$

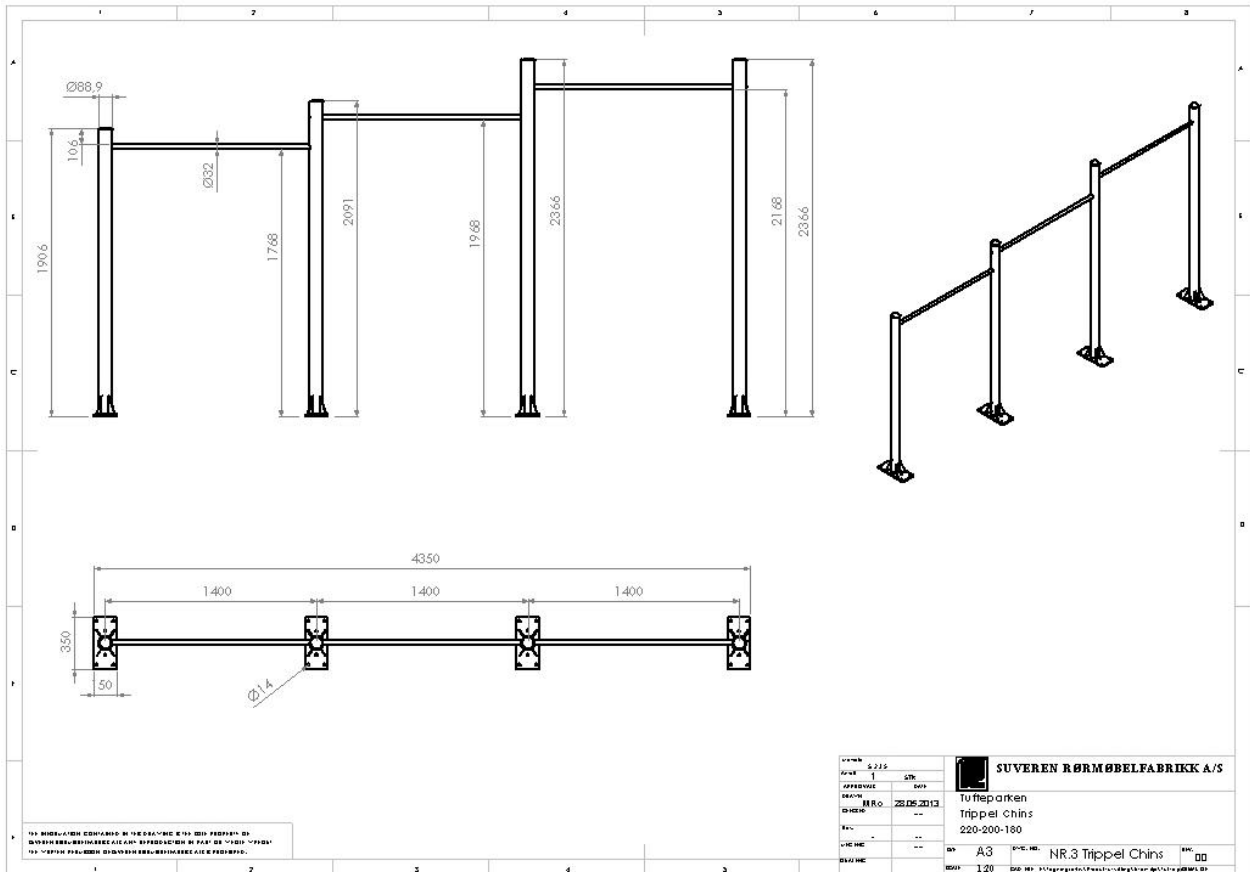
Dimensjoneringen forutsetter at ankerplaten forblir plan med dimensjonert belastning.

Vurdering av forankringens betongunderlag skal følge bestemmelser i ETAG 001 Annex C henholdsvis EOTA Technical Report TR 029, kapittel 7.

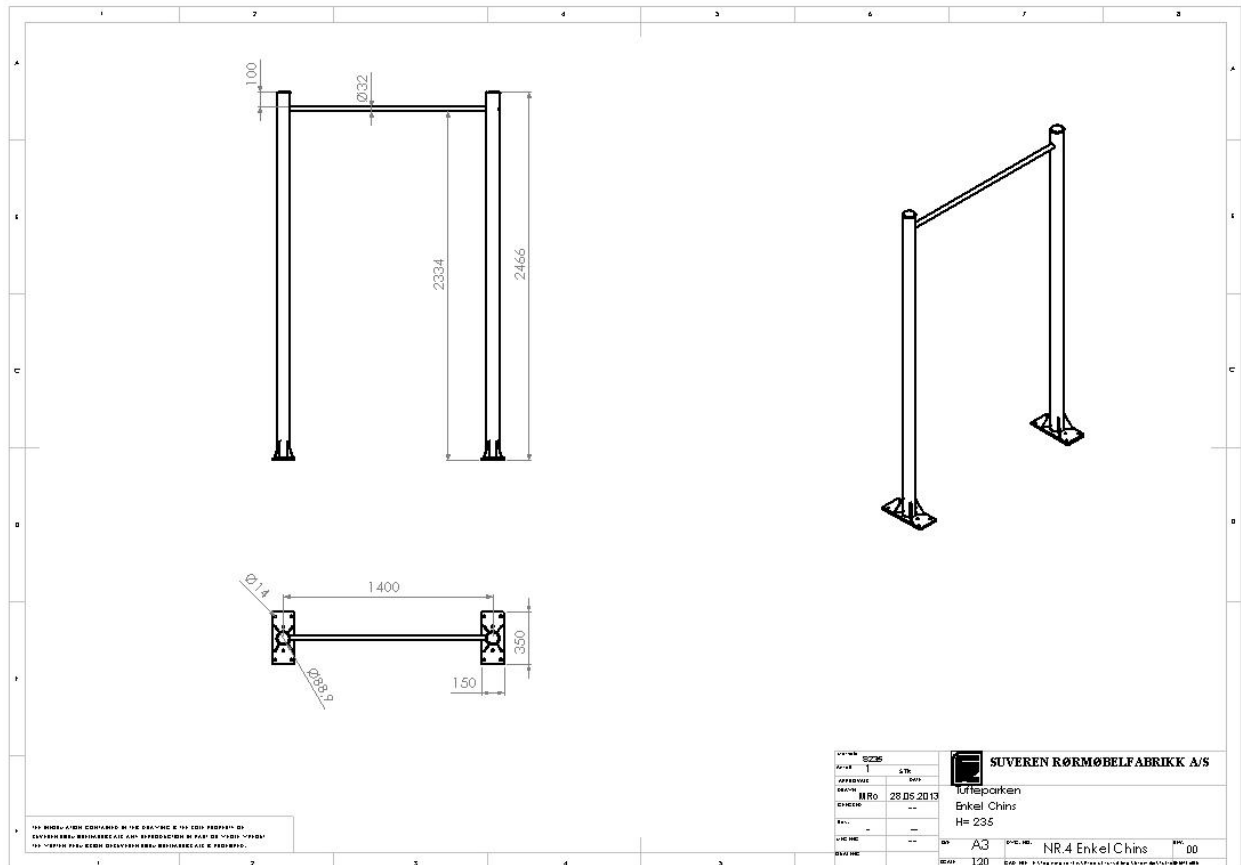
Dippstativ 1350x2000mm



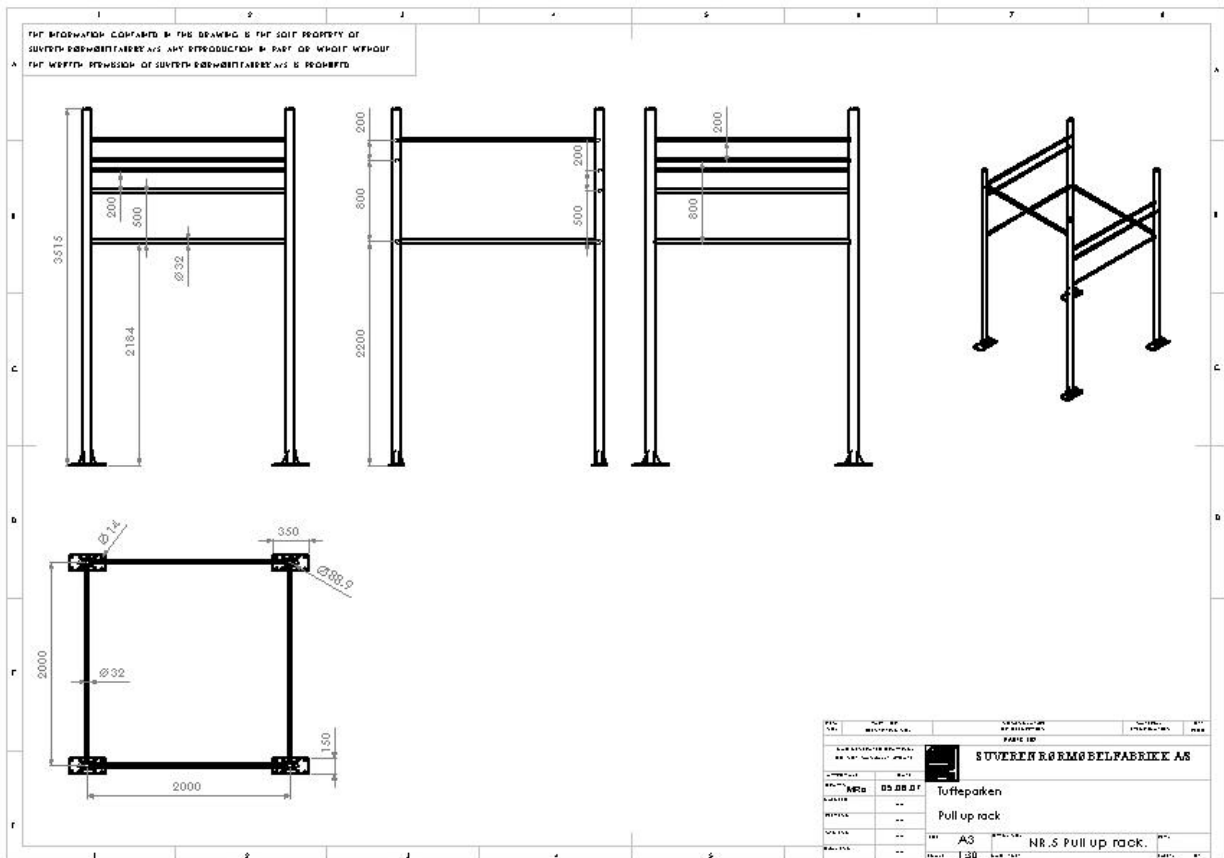
Trippel chins



Enkel Chins



Pull up rack



Monkey bars 600

