
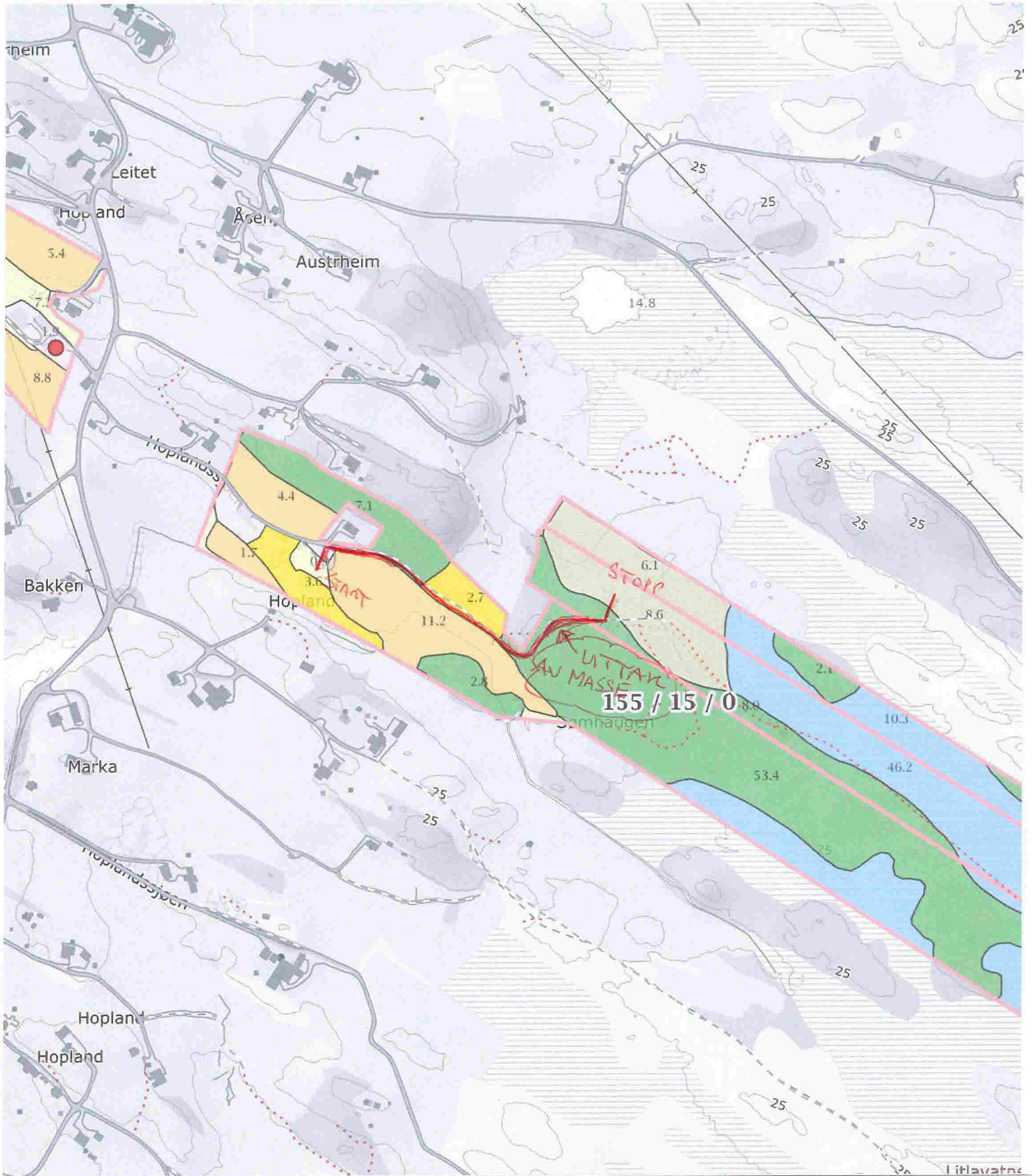


Målestokk 1 : 20000 ved A4 utskrift Utskriftsdato: 10.01.2018		AREALTALL (DEKAR)		Kartet viser en presentasjon av valgt type gårdskart for valgt eiendom. I tillegg vises bakgrunnskart for gjenkjenneelse. Arealstatistikken viser arealer i dekar for alle teiger på eiendommen. Det kan forekomme avrundingsforskjeller i arealtallene.
GÅRDSKART 1264-155/5 Tilknyttede grunneiendommer: 155/5 - 155/15 - 155/17 - 157/80				
 <b>NIBIO</b> NORSK INSTITUTT FOR BIOØKONOMI		<b>Markslag (AR5) 13 klasser</b> <b>TEGNFORKLARING</b>		— Arealressursgrenser ■ Eiendomsgrenser
	Fulldyrka jord	40.3		
	Overflatedyrka jord	6.2		
	Innmarksbeite	9.2	55.7	
	Skog av særøs høg bonitet	61.1		
	Skog av høg bonitet	261.8		
	Skog av middels bonitet	51.5		
	Skog av lav bonitet	0.0		
	Uproduktiv skog	16.4	390.8	
	Myr	167.3		
	Åpen jorddekt fastmark	23.2		
	Åpen grunnlendt fastmark	5.5	196.0	
	Bebygd, samf, vann, bre	4.8		
	Ikke klassifisert	0.0	4.8	
	Sum:	647.3	647.3	





Målestokk 1 : 5000 ved A4 utskrift  
 Utskriftsdato: 10.01.2018

**GÅRDSKART 1264-155/5**  
 Tilknyttede grunneiendommer:  
 157/80 - 155/5 - 155/15 - 155/17



**NIBIO**  
 NORSK INSTITUTT FOR  
 BIOØKONOMI

**Markslag (AR5) 13 klasser**

**TEGNFORKLARING**

	Fulldyrka jord
	Overflatedyrka jord
	Innmarksbeite
	Skog av særst høg bonitet
	Skog av høg bonitet
	Skog av middels bonitet
	Skog av lav bonitet
	Uproduktiv skog
	Myr
	Åpen jorddekt fastmark
	Åpen grunnlendt fastmark
	Bebyggd, samf, vann, bre
	Ikke klassifisert
<b>Sum:</b>	

**AREALTALL (DEKAR)**

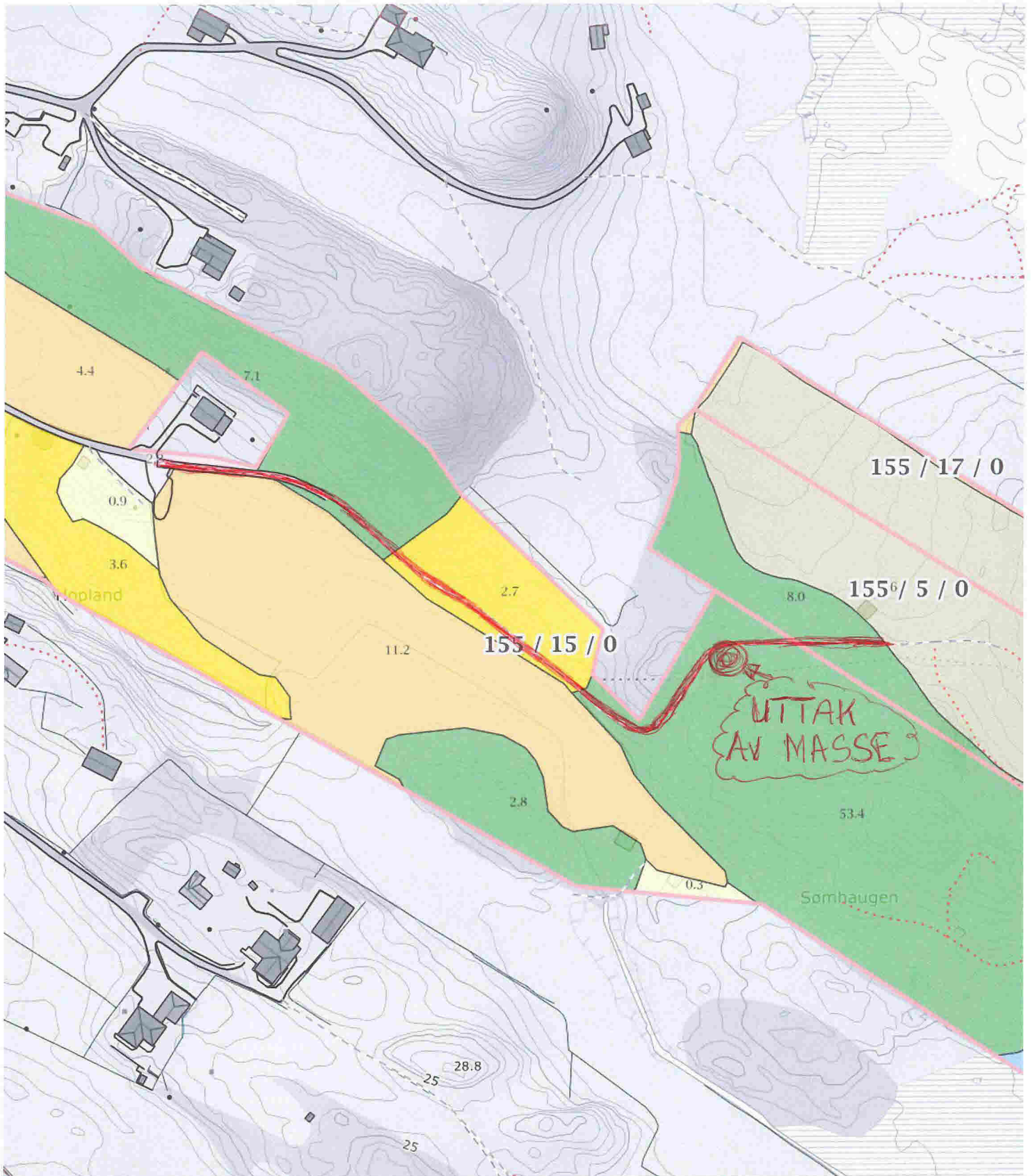
40.3	
6.2	
9.2	<b>55.7</b>
61.1	
261.8	
51.5	
0.0	
16.4	<b>390.8</b>
167.3	
23.2	
5.5	<b>196.0</b>
4.8	
0.0	<b>4.8</b>
647.3	<b>647.3</b>

Kartet viser en presentasjon av valgt type gårdskart for valgt eiendom. I tillegg vises bakgrunnskart for gjenkjenning. Arealstatistikken viser arealer i dekar for alle teiger på eiendommen. Det kan forekomme avrundingsforskjeller i arealtallene.

Ajourføringsbehov meldes til kommunen.

Arealressursgrenser

Eiendomsgrenser



Målestokk 1 : 2000 ved A4 utskrift  
Utskriftsdato: 10.01.2018

GÅRDSKART 1264-155/5  
Tilknyttede grunneiendommer:  
155/5 - 157/80 - 155/17 - 155/15



**NIBIO**

NORSK INSTITUTT FOR  
BIOØKONOMI

Markslag (AR5) 13 klasser  
TEGNFORKLARING

	Fulldyrka jord
	Overflatedyrka jord
	Innmarksbeite
	Skog av sær høg bonitet
	Skog av høg bonitet
	Skog av middels bonitet
	Skog av lav bonitet
	Uproduktiv skog
	Myr
	Åpen jorddekt fastmark
	Åpen grunnlendt fastmark
	Bebygg, samf, vann, bre
	Ikke klassifisert
<b>Sum:</b>	

AREALTALL (DEKAR)

	40.3	
	6.2	
	9.2	<b>55.7</b>
	61.1	
	261.8	
	51.5	
	0.0	
	16.4	<b>390.8</b>
	167.3	
	23.2	
	5.5	<b>196.0</b>
	4.8	
	0.0	<b>4.8</b>
<b>Sum:</b>	<b>647.3</b>	<b>647.3</b>

Kartet viser en presentasjon av valgt type gårdskart for valgt eiendom. I tillegg vises bakgrunnskart for gjenkjenning. Arealstatistikken viser arealer i dekar for alle teiger på eiendommen. Det kan forekomme avrundingsforskjeller i arealtallene.

Ajourføringsbehov meldes til kommunen.

Arealressursgrenser

Eiendomsgrenser