

Beregner for alle år tom gårsdagens dato

07.07.

År	Kino	Besøk	Oms	Forest	bygdekino	Fylke	Spillest
2009	Bygdekinoen	1 054	46 955	28	1	Akershus	Ask i Gjerdrum
2009	Bygdekinoen	330	18 040	23	1	Akershus	Bjørkelangen
2009	Bygdekinoen	441	25 090	20	1	Akershus	Hurdal
2009	Bygdekinoen	327	19 550	13	1	Akershus	Hvitsten
2009	Bygdekinoen	1 513	83 430	16	1	Akershus	Nesodden
2009	Bygdekinoen	160	9 740	12	1	Akershus	Son
2009	Bygdekinoen	754	35 910	16	1	Akershus	Sørumsand
2009	Bygdekinoen	713	44 780	24	1	Aust-Agder	Bykle
2009	Bygdekinoen	233	13 180	10	1	Aust-Agder	Engesland
2009	Bygdekinoen	166	9 840	16	1	Aust-Agder	Evje
2009	Bygdekinoen	1 265	75 350	8	1	Aust-Agder	Evje
2009	Bygdekinoen	114	6 940	8	1	Aust-Agder	Herefoss
2009	Bygdekinoen	456	28 260	16	1	Aust-Agder	Hovden
2009	Bygdekinoen	334	19 880	14	1	Aust-Agder	Hylestad
2009	Bygdekinoen	172	9 700	10	1	Aust-Agder	Iveland
2009	Bygdekinoen	86	4 850	10	1	Aust-Agder	Nelaug
2009	Bygdekinoen	183	10 340	10	1	Aust-Agder	Ose
2009	Bygdekinoen	181	10 970	8	1	Aust-Agder	Valle
2009	Bygdekinoen	171	9 800	10	1	Aust-Agder	Vegårshei
2009	Bygdekinoen	279	16 720	11	1	Aust-Agder	Åmli Sentrum
2009	Bygdekinoen	137	7 140	12	1	Buskerud	Darbu
2009	Bygdekinoen	261	14 950	12	1	Buskerud	Eggedal
2009	Bygdekinoen	139	7 920	10	1	Buskerud	Flå
2009	Bygdekinoen	1 593	59 030	26	1	Buskerud	Gol
2009	Bygdekinoen	812	41 600	23	1	Buskerud	Hurum
2009	Bygdekinoen	106	5 680	10	1	Buskerud	Krøderen
2009	Bygdekinoen	103	5 840	10	1	Buskerud	Nakkerud
2009	Bygdekinoen	69	3 880	8	1	Buskerud	Nes i Ådal
2009	Bygdekinoen	208	11 760	12	1	Buskerud	Noresund
2009	Bygdekinoen	233	11 970	7	1	Buskerud	Ormåsen
2009	Bygdekinoen	628	37 210	14	1	Buskerud	Prestfoss
2009	Bygdekinoen	182	10 300	8	1	Buskerud	Skotselv
2009	Bygdekinoen	281	17 410	8	1	Buskerud	Slemmestad
2009	Bygdekinoen	191	10 950	10	1	Finnmark	Bergsfjord
2009	Bygdekinoen	191	10 900	22	1	Finnmark	Bugøyenes
2009	Bygdekinoen	148	7 525	21	1	Finnmark	Børselv
2009	Bygdekinoen	351	20 740	18	1	Finnmark	Havøysund
2009	Bygdekinoen	165	9 890	12	1	Finnmark	Jakobsnes
2009	Bygdekinoen	524	29 880	21	1	Finnmark	Karasjok
2009	Bygdekinoen	210	14 540	6	1	Finnmark	Kautokeino
2009	Bygdekinoen	189	11 230	10	1	Finnmark	Kjøllefjord
2009	Bygdekinoen	86	4 900	12	1	Finnmark	Kokelv
2009	Bygdekinoen	159	9 370	20	1	Finnmark	Kvalsund
2009	Bygdekinoen	287	16 250	14	1	Finnmark	Mehamn
2009	Bygdekinoen	102	6 030	10	1	Finnmark	Neiden
2009	Bygdekinoen	73	4 550	10	1	Finnmark	Nuvsvåg
2009	Bygdekinoen	184	10 540	14	1	Finnmark	Skogfoss

2009	Bygdekinoen	177	10 050	16	1	Finnmark	Svanvik
2009	Bygdekinoen	703	39 570	22	1	Finnmark	Tana
2009	Bygdekinoen	59	3 210	8	1	Finnmark	Tårnet
2009	Bygdekinoen	104	5 820	11	1	Finnmark	Varangerbotn
2009	Bygdekinoen	1 153	67 910	27	1	Finnmark	Vardø
2009	Bygdekinoen	154	10 780	1	1	Finnmark	Øksfjord
2009	Bygdekinoen	918	55 800	22	1	Hedmark	Kirkenær
2009	Bygdekinoen	462	26 520	9	1	Hedmark	Nes i Hedmark
2009	Bygdekinoen	140	7 420	6	1	Hedmark	Næroset
2009	Bygdekinoen	64	3 780	3	1	Hedmark	Vestmarka
2009	Bygdekinoen	515	29 980	10	1	Hordaland	Askøy
2009	Bygdekinoen	608	37 610	9	1	Hordaland	Austevoll
2009	Bygdekinoen	820	49 680	20	1	Hordaland	Austrheim
2009	Bygdekinoen	132	8 170	11	1	Hordaland	Bruvik
2009	Bygdekinoen	453	29 070	18	1	Hordaland	Bømlo
2009	Bygdekinoen	209	12 700	16	1	Hordaland	Eikelandssosen
2009	Bygdekinoen	257	15 540	24	1	Hordaland	Fedje
2009	Bygdekinoen	1 079	67 750	21	1	Hordaland	Fitjar Sentrum
2009	Bygdekinoen	138	7 610	10	1	Hordaland	Fjon
2009	Bygdekinoen	195	10 480	10	1	Hordaland	Førde
2009	Bygdekinoen	193	11 540	13	1	Hordaland	Hatlestrand
2009	Bygdekinoen	262	16 330	19	1	Hordaland	Jondal
2009	Bygdekinoen	399	22 940	22	1	Hordaland	Lindås
2009	Bygdekinoen	490	28 640	19	1	Hordaland	Lygra
2009	Bygdekinoen	1 086	62 700	24	1	Hordaland	Manger
2009	Bygdekinoen	213	12 490	12	1	Hordaland	Mo
2009	Bygdekinoen	216	12 480	11	1	Hordaland	Nautnes
2009	Bygdekinoen	316	18 610	20	1	Hordaland	Nordbygda
2009	Bygdekinoen	143	7 840	10	1	Hordaland	Nordstrøno
2009	Bygdekinoen	1 840	109 010	21	1	Hordaland	Os
2009	Bygdekinoen	68	3 830	11	1	Hordaland	Reistad
2009	Bygdekinoen	223	12 730	21	1	Hordaland	Rossland
2009	Bygdekinoen	138	7 940	5	1	Hordaland	Røldal
2009	Bygdekinoen	228	13 750	12	1	Hordaland	Solheim
2009	Bygdekinoen	84	4 720	8	1	Hordaland	Sotra
2009	Bygdekinoen	190	11 690	10	1	Hordaland	Sveio
2009	Bygdekinoen	94	5 340	12	1	Hordaland	Tørvikbygd
2009	Bygdekinoen	137	7 830	10	1	Hordaland	Vinnes
2009	Bygdekinoen	397	22 670	12	1	Møre og Romsdal	Averøy
2009	Bygdekinoen	133	7 450	10	1	Møre og Romsdal	Flemma
2009	Bygdekinoen	422	23 970	24	1	Møre og Romsdal	Foldfjorden
2009	Bygdekinoen	251	14 760	18	1	Møre og Romsdal	Geiranger
2009	Bygdekinoen	673	40 190	24	1	Møre og Romsdal	Gossen
2009	Bygdekinoen	294	18 190	24	1	Møre og Romsdal	Hellesylt
2009	Bygdekinoen	440	25 980	22	1	Møre og Romsdal	Langevåg
2009	Bygdekinoen	275	15 490	19	1	Møre og Romsdal	Larsnes
2009	Bygdekinoen	166	9 950	12	1	Møre og Romsdal	Norrdal
2009	Bygdekinoen	164	9 300	10	1	Møre og Romsdal	Raudsand
2009	Bygdekinoen	158	9 550	12	1	Møre og Romsdal	Sandshamn
2009	Bygdekinoen	698	39 940	16	1	Møre og Romsdal	Smøla

2009	Bygdekinoen	51	2 690	6	1	Møre og Romsdal	Stordal
2009	Bygdekinoen	102	6 140	6	1	Møre og Romsdal	Straumen
2009	Bygdekinoen	59	3 530	9	1	Møre og Romsdal	Todalen
2009	Bygdekinoen	180	10 710	10	1	Møre og Romsdal	Tustna
2009	Bygdekinoen	187	11 350	14	1	Møre og Romsdal	Valldal
2009	Bygdekinoen	503	30 220	24	1	Møre og Romsdal	Vågland
2009	Bygdekinoen	44	2 800	2	1	Nordland	Bolga
2009	Bygdekinoen	104	6 300	10	1	Nordland	Drag
2009	Bygdekinoen	266	17 040	10	1	Nordland	Inndyr
2009	Bygdekinoen	102	6 510	12	1	Nordland	Kjøpsvik
2009	Bygdekinoen	50	2 870	8	1	Nordland	Konsviksosen
2009	Bygdekinoen	323	19 300	19	1	Nordland	Leinesfjord
2009	Bygdekinoen	132	7 980	10	1	Nordland	Meløy
2009	Bygdekinoen	126	7 370	11	1	Nordland	Misvær
2009	Bygdekinoen	632	35 980	18	1	Nordland	Myre
2009	Bygdekinoen	411	25 240	18	1	Nordland	Nesna
2009	Bygdekinoen	162	9 230	11	1	Nordland	Nygårdsjøen
2009	Bygdekinoen	163	9 610	8	1	Nordland	Onøy
2009	Bygdekinoen	138	8 020	12	1	Nordland	Oppeid
2009	Bygdekinoen	335	21 280	19	1	Nordland	Ramsund
2009	Bygdekinoen	133	7 910	10	1	Nordland	Sildhopen
2009	Bygdekinoen	218	13 310	18	1	Nordland	Sørhorsfjord
2009	Bygdekinoen	171	9 650	13	1	Nordland	Terråk
2009	Bygdekinoen	192	11 860	16	1	Nordland	Trones
2009	Bygdekinoen	125	7 190	13	1	Nordland	Ulvsvåg
2009	Bygdekinoen	433	27 510	18	1	Nordland	Vik i Sømna
2009	Bygdekinoen	107	5 590	9	1	Nordland	Ågskardet
2009	Bygdekinoen	127	7 290	10	1	Nordland	Åmnes
2009	Bygdekinoen	258	14 200	10	1	Nord-Trøndelag	Flatanger
2009	Bygdekinoen	108	6 560	10	1	Nord-Trøndelag	Frosta
2009	Bygdekinoen	462	26 800	18	1	Nord-Trøndelag	Høylandet
2009	Bygdekinoen	346	20 620	20	1	Nord-Trøndelag	Inderøy
2009	Bygdekinoen	98	6 220	2	1	Nord-Trøndelag	Leka
2009	Bygdekinoen	637	37 410	20	1	Nord-Trøndelag	Leksvik
2009	Bygdekinoen	323	19 370	14	1	Nord-Trøndelag	Malm
2009	Bygdekinoen	587	34 130	20	1	Nord-Trøndelag	Meråker
2009	Bygdekinoen	53	2 770	6	1	Nord-Trøndelag	Røyrvik
2009	Bygdekinoen	412	25 580	9	1	Nord-Trøndelag	Snåsa
2009	Bygdekinoen	139	7 590	12	1	Oppland	Begnadalen
2009	Bygdekinoen	160	9 180	8	1	Oppland	Bjoneroa
2009	Bygdekinoen	268	15 690	19	1	Oppland	Dovre
2009	Bygdekinoen	129	7 530	8	1	Oppland	Etnedal
2009	Bygdekinoen	278	15 370	18	1	Oppland	Hedalen
2009	Bygdekinoen	270	16 240	18	1	Oppland	Heidal
2009	Bygdekinoen	167	10 010	8	1	Oppland	Hundorp
2009	Bygdekinoen	156	9 440	10	1	Oppland	Lesjaskog
2009	Bygdekinoen	571	35 130	17	1	Oppland	Lom
2009	Bygdekinoen	94	5 760	6	1	Oppland	Lora
2009	Bygdekinoen	103	5 800	12	1	Oppland	Reinli
2009	Bygdekinoen	734	44 800	19	1	Oppland	Ringebu

2009	Bygdekinoen	127	7 490	9	1	Oppland	Sel
2009	Bygdekinoen	86	4 920	12	1	Oppland	Sjoa
2009	Bygdekinoen	220	13 510	13	1	Oppland	Skjåk
2009	Bygdekinoen	860	49 920	16	1	Oppland	Skreia
2009	Bygdekinoen	334	19 340	26	1	Oppland	Tretten
2009	Bygdekinoen	908	33 820	10	1	Oslo	
2009	Bygdekinoen	25	1 250	1	1	Oslo	Rikshospitalet, Oslo
2009	Bygdekinoen	466	26 130	22	1	Rogaland	Bokn
2009	Bygdekinoen	342	20 600	10	1	Rogaland	Finnøy
2009	Bygdekinoen	77	4 420	8	1	Rogaland	Gjesdal
2009	Bygdekinoen	44	2 200	7	1	Rogaland	Randaberg
2009	Bygdekinoen	486	27 840	20	1	Rogaland	Rennesøy
2009	Bygdekinoen	92	5 590	10	1	Rogaland	Røvær
2009	Bygdekinoen	120	6 850	12	1	Rogaland	Vestre Åmøy
2009	Bygdekinoen	246	15 060	10	1	Rogaland	Ølen
2009	Bygdekinoen	345	20 350	12	1	Sogn og Fjordane	Atløy
2009	Bygdekinoen	25	1 510	2	1	Sogn og Fjordane	Barmen
2009	Bygdekinoen	234	13 810	12	1	Sogn og Fjordane	Bjordal
2009	Bygdekinoen	295	16 790	20	1	Sogn og Fjordane	Byrkjelo
2009	Bygdekinoen	174	10 190	10	1	Sogn og Fjordane	Byrknesøy
2009	Bygdekinoen	236	13 830	10	1	Sogn og Fjordane	Dalsøyra
2009	Bygdekinoen	255	14 650	12	1	Sogn og Fjordane	Eikefjord
2009	Bygdekinoen	210	11 930	12	1	Sogn og Fjordane	Fjærland
2009	Bygdekinoen	413	24 050	22	1	Sogn og Fjordane	Hardbakke
2009	Bygdekinoen	165	9 260	12	1	Sogn og Fjordane	Hellevik
2009	Bygdekinoen	595	36 350	22	1	Sogn og Fjordane	Holmedal
2009	Bygdekinoen	186	11 540	10	1	Sogn og Fjordane	Innvik
2009	Bygdekinoen	357	21 270	23	1	Sogn og Fjordane	Kjølsdalen
2009	Bygdekinoen	170	10 360	10	1	Sogn og Fjordane	Kvammen
2009	Bygdekinoen	146	8 210	12	1	Sogn og Fjordane	Lavik
2009	Bygdekinoen	562	34 400	22	1	Sogn og Fjordane	Skei i Jølster
2009	Bygdekinoen	738	43 150	22	1	Sogn og Fjordane	Sørbovåg
2009	Bygdekinoen	156	9 730	12	1	Sogn og Fjordane	Utvik
2009	Bygdekinoen	380	22 830	12	1	Sogn og Fjordane	Værlandet
2009	Bygdekinoen	268	15 650	12	1	Sogn og Fjordane	Ålfoten
2009	Bygdekinoen	356	20 290	10	1	Sør-Trøndelag	Gåsbakken
2009	Bygdekinoen	369	19 190	22	1	Sør-Trøndelag	Klæbu
2009	Bygdekinoen	588	35 570	23	1	Sør-Trøndelag	Kyrksæterøra
2009	Bygdekinoen	559	31 890	20	1	Sør-Trøndelag	Løkken Verk
2009	Bygdekinoen	808	48 410	20	1	Sør-Trøndelag	Selbu
2009	Bygdekinoen	135	7 440	10	1	Sør-Trøndelag	Støren
2009	Bygdekinoen	464	28 070	18	1	Sør-Trøndelag	Tydal
2009	Bygdekinoen	270	16 840	23	1	Sør-Trøndelag	Ålen
2009	Bygdekinoen	121	7 490	6	1	Telemark	Drangedal
2009	Bygdekinoen	291	18 010	18	1	Telemark	Edland
2009	Bygdekinoen	178	10 220	8	1	Telemark	Fjågesund
2009	Bygdekinoen	712	42 530	16	1	Telemark	Fyresdal
2009	Bygdekinoen	294	16 810	10	1	Telemark	Kviteseid
2009	Bygdekinoen	199	12 090	5	1	Telemark	Neslandsvatn
2009	Bygdekinoen	683	44 930	17	1	Telemark	Rauland

2009	Bygdekinoen	1 033	64 780	18	1	Telemark	Seljord
2009	Bygdekinoen	866	54 260	17	1	Telemark	Tokke
2009	Bygdekinoen	506	31 510	17	1	Telemark	Treungen
2009	Bygdekinoen	75	4 350	8	1	Troms	Bjarkøy
2009	Bygdekinoen	401	23 970	17	1	Troms	Burfjord
2009	Bygdekinoen	124	7 130	9	1	Troms	Fenes
2009	Bygdekinoen	86	4 940	8	1	Troms	Foldvik
2009	Bygdekinoen	128	7 670	10	1	Troms	Grunnfarnes
2009	Bygdekinoen	188	11 720	18	1	Troms	Hamnvik
2009	Bygdekinoen	241	14 760	12	1	Troms	Oteren
2009	Bygdekinoen	496	30 090	22	1	Troms	Skaland
2009	Bygdekinoen	72	5 040	1	1	Troms	Skibotn
2009	Bygdekinoen	224	12 890	10	1	Troms	Sletta
2009	Bygdekinoen	178	9 960	8	1	Troms	Storsteinnes
2009	Bygdekinoen	124	7 650	10	1	Troms	Svensby
2009	Bygdekinoen	964	58 540	22	1	Troms	Sørreisa
2009	Bygdekinoen	58	3 480	7	1	Troms	Torsken
2009	Bygdekinoen	203	11 200	14	1	Troms	Tovik
2009	Bygdekinoen	342	19 510	10	1	Vest-Agder	Byremo
2009	Bygdekinoen	127	6 940	8	1	Vest-Agder	Spangereid
2009	Bygdekinoen	225	11 310	4	1	Vest-Agder	Søgne
2009	Bygdekinoen	255	14 900	10	1	Vest-Agder	Vigmostad
2009	Bygdekinoen	833	48 800	10	1	Vest-Agder	Øyslebø
2009	Bygdekinoen	463	27 530	18	1	Vest-Agder	Åseral
2009	Bygdekinoen	127	7 150	10	1	Vestfold	Høyjord
2009	Bygdekinoen	237	13 750	11	1	Østfold	Aremark
2009	Bygdekinoen	307	18 190	12	1	Østfold	Rømskog
2009	Bygdekinoen	646	37 070	20	1	Østfold	Skiptvet
2009	Bygdekinoen	557	32 910	22	1	Østfold	Ørje
2010	Bygdekinoen	275	16 080	17	1	Akershus	Bjørkelangen
2010	Bygdekinoen	457	27 590	18	1	Akershus	Gjerdrum
2010	Bygdekinoen	422	23 920	21	1	Akershus	Hurdal
2010	Bygdekinoen	247	14 690	11	1	Akershus	Hvitsten
2010	Bygdekinoen	737	44 010	11	1	Akershus	Nesodden
2010	Bygdekinoen	186	10 600	12	1	Akershus	Son
2010	Bygdekinoen	383	19 860	17	1	Akershus	Sørumsand
2010	Bygdekinoen	436	29 220	21	1	Aust-Agder	Bykle
2010	Bygdekinoen	211	12 910	11	1	Aust-Agder	Engesland
2010	Bygdekinoen	1 751	78 890	21	1	Aust-Agder	Evje
2010	Bygdekinoen	92	5 630	7	1	Aust-Agder	Herefoss
2010	Bygdekinoen	624	39 440	11	1	Aust-Agder	Hovden
2010	Bygdekinoen	139	9 900	8	1	Aust-Agder	Hylestad
2010	Bygdekinoen	232	15 300	9	1	Aust-Agder	Iveland
2010	Bygdekinoen	122	7 860	12	1	Aust-Agder	Nelaug
2010	Bygdekinoen	192	11 720	10	1	Aust-Agder	Ose
2010	Bygdekinoen	297	18 710	8	1	Aust-Agder	Valle
2010	Bygdekinoen	176	10 950	8	1	Aust-Agder	Vegårshei
2010	Bygdekinoen	366	24 660	10	1	Aust-Agder	Åmli Sentrum
2010	Bygdekinoen	93	5 850	8	1	Buskerud	Eggedal
2010	Bygdekinoen	224	13 820	11	1	Buskerud	Flå

2010	Bygdekinoen	1 590	81 860	26	1	Buskerud	Gol
2010	Bygdekinoen	591	34 710	24	1	Buskerud	Hurum
2010	Bygdekinoen	163	9 480	10	1	Buskerud	Krøderen
2010	Bygdekinoen	82	4 750	6	1	Buskerud	Nes i Ådal
2010	Bygdekinoen	124	7 740	8	1	Buskerud	Noresund
2010	Bygdekinoen	190	11 410	8	1	Buskerud	Ormåsen
2010	Bygdekinoen	644	39 290	20	1	Buskerud	Prestfoss
2010	Bygdekinoen	131	8 330	7	1	Buskerud	Skotselv
2010	Bygdekinoen	90	5 550	16	1	Finnmark	Bugøynes
2010	Bygdekinoen	83	5 260	20	1	Finnmark	Børselv
2010	Bygdekinoen	280	17 600	21	1	Finnmark	Havøysund
2010	Bygdekinoen	93	6 140	10	1	Finnmark	Jakobsnes
2010	Bygdekinoen	417	27 350	17	1	Finnmark	Karasjok
2010	Bygdekinoen	283	18 090	18	1	Finnmark	Kautokeino
2010	Bygdekinoen	413	26 440	18	1	Finnmark	Kjøllefjord
2010	Bygdekinoen	28	1 800	10	1	Finnmark	Kokelv
2010	Bygdekinoen	118	7 620	19	1	Finnmark	Kvalsund
2010	Bygdekinoen	288	18 840	15	1	Finnmark	Mehamn
2010	Bygdekinoen	65	4 030	8	1	Finnmark	Neiden
2010	Bygdekinoen	41	2 520	12	1	Finnmark	Nuvsvåg
2010	Bygdekinoen	220	13 300	19	1	Finnmark	Skogfoss
2010	Bygdekinoen	46	2 730	7	1	Finnmark	Svanvik
2010	Bygdekinoen	297	18 500	17	1	Finnmark	Tana
2010	Bygdekinoen	52	3 140	7	1	Finnmark	Tårnet
2010	Bygdekinoen	72	4 670	8	1	Finnmark	Varangerbotn
2010	Bygdekinoen	739	47 570	21	1	Finnmark	Vardø
2010	Bygdekinoen	211	13 730	15	1	Finnmark	Øksfjord
2010	Bygdekinoen	451	28 030	19	1	Hedmark	Kirkenær
2010	Bygdekinoen	512	32 750	12	1	Hedmark	Nes i Hedmark
2010	Bygdekinoen	225	13 350	7	1	Hedmark	Næroset
2010	Bygdekinoen	106	6 490	7	1	Hedmark	Vestmarka
2010	Bygdekinoen	475	27 470	11	1	Hordaland	Askøy
2010	Bygdekinoen	538	30 840	8	1	Hordaland	Austevoll
2010	Bygdekinoen	500	31 060	17	1	Hordaland	Austrheim
2010	Bygdekinoen	147	8 840	11	1	Hordaland	Bruvik
2010	Bygdekinoen	294	19 250	21	1	Hordaland	Bømlo
2010	Bygdekinoen	141	8 780	16	1	Hordaland	Eikelandsosen
2010	Bygdekinoen	264	16 450	21	1	Hordaland	Fedje
2010	Bygdekinoen	986	62 750	20	1	Hordaland	Fitjar Sentrum
2010	Bygdekinoen	140	9 160	9	1	Hordaland	Fjon
2010	Bygdekinoen	100	6 280	11	1	Hordaland	Førde
2010	Bygdekinoen	113	6 760	12	1	Hordaland	Hatlestrand
2010	Bygdekinoen	231	14 500	21	1	Hordaland	Jondal
2010	Bygdekinoen	345	21 620	19	1	Hordaland	Lindås
2010	Bygdekinoen	438	27 160	20	1	Hordaland	Lygra
2010	Bygdekinoen	900	56 830	21	1	Hordaland	Manger
2010	Bygdekinoen	145	9 140	10	1	Hordaland	Mo
2010	Bygdekinoen	154	9 730	7	1	Hordaland	Nautnes
2010	Bygdekinoen	101	6 230	9	1	Hordaland	Nordstrøno
2010	Bygdekinoen	1 508	92 940	18	1	Hordaland	Os

2010	Bygdekinoen	90	5 720	9	1	Hordaland	Reistad
2010	Bygdekinoen	161	9 530	12	1	Hordaland	Rosslund
2010	Bygdekinoen	190	11 710	12	1	Hordaland	Røldal
2010	Bygdekinoen	204	12 150	6	1	Hordaland	Skånevik
2010	Bygdekinoen	130	7 770	11	1	Hordaland	Solheim
2010	Bygdekinoen	108	6 610	9	1	Hordaland	Sotra
2010	Bygdekinoen	157	10 450	9	1	Hordaland	Sveio
2010	Bygdekinoen	55	3 400	9	1	Hordaland	Tørvikbygd
2010	Bygdekinoen	104	6 300	10	1	Hordaland	Vinnes
2010	Bygdekinoen	299	16 760	10	1	Møre og Romsdal	Averøy
2010	Bygdekinoen	292	16 690	11	1	Møre og Romsdal	Eide
2010	Bygdekinoen	105	6 380	8	1	Møre og Romsdal	Flemma
2010	Bygdekinoen	323	19 300	24	1	Møre og Romsdal	Foldfjorden
2010	Bygdekinoen	131	8 120	12	1	Møre og Romsdal	Geiranger
2010	Bygdekinoen	516	32 520	22	1	Møre og Romsdal	Gossen
2010	Bygdekinoen	401	25 130	10	1	Møre og Romsdal	Harøy
2010	Bygdekinoen	140	8 500	20	1	Møre og Romsdal	Hellesylt
2010	Bygdekinoen	287	17 290	22	1	Møre og Romsdal	Langevåg
2010	Bygdekinoen	213	13 070	16	1	Møre og Romsdal	Larsnes
2010	Bygdekinoen	447	27 270	8	1	Møre og Romsdal	Longva
2010	Bygdekinoen	135	8 530	7	1	Møre og Romsdal	Norddal
2010	Bygdekinoen	117	7 190	8	1	Møre og Romsdal	Raudsand
2010	Bygdekinoen	114	6 790	10	1	Møre og Romsdal	Sandshamn
2010	Bygdekinoen	710	45 000	20	1	Møre og Romsdal	Smøla
2010	Bygdekinoen	154	9 850	11	1	Møre og Romsdal	Tustna
2010	Bygdekinoen	197	12 420	11	1	Møre og Romsdal	Valldal
2010	Bygdekinoen	528	33 810	24	1	Møre og Romsdal	Våglund
2010	Bygdekinoen	285	17 950	9	1	Nordland	Ballangen
2010	Bygdekinoen	133	8 240	8	1	Nordland	Drag
2010	Bygdekinoen	171	10 350	6	1	Nordland	Inndyr
2010	Bygdekinoen	58	3 790	7	1	Nordland	Kjøpsvik
2010	Bygdekinoen	224	14 250	7	1	Nordland	Leinesfjord
2010	Bygdekinoen	88	5 330	8	1	Nordland	Meløy
2010	Bygdekinoen	538	32 670	10	1	Nordland	Myre
2010	Bygdekinoen	402	24 670	16	1	Nordland	Nesna
2010	Bygdekinoen	145	8 470	8	1	Nordland	Nygårdsjøen
2010	Bygdekinoen	191	11 380	8	1	Nordland	Onøy
2010	Bygdekinoen	424	27 480	9	1	Nordland	Oppeid
2010	Bygdekinoen	257	15 470	17	1	Nordland	Ramsund
2010	Bygdekinoen	94	5 630	7	1	Nordland	Sildhopen
2010	Bygdekinoen	217	13 930	17	1	Nordland	Sørhørsfjord
2010	Bygdekinoen	289	18 230	19	1	Nordland	Terråk
2010	Bygdekinoen	154	9 140	10	1	Nordland	Trones
2010	Bygdekinoen	414	26 270	15	1	Nordland	Vik i Sømna
2010	Bygdekinoen	183	10 880	10	1	Nordland	Ågskardet
2010	Bygdekinoen	116	6 620	10	1	Nordland	Åmnes
2010	Bygdekinoen	359	23 130	12	1	Nord-Trøndelag	Flatanger
2010	Bygdekinoen	57	3 730	12	1	Nord-Trøndelag	Frosta
2010	Bygdekinoen	288	18 080	18	1	Nord-Trøndelag	Høylandet
2010	Bygdekinoen	285	17 750	15	1	Nord-Trøndelag	Inderøy

2010	Bygdekinoen	77	4 730	2	1	Nord-Trøndelag	Kvelia
2010	Bygdekinoen	643	39 370	19	1	Nord-Trøndelag	Leksvik
2010	Bygdekinoen	206	13 150	15	1	Nord-Trøndelag	Malm
2010	Bygdekinoen	615	38 930	19	1	Nord-Trøndelag	Meråker
2010	Bygdekinoen	150	9 090	10	1	Nord-Trøndelag	Røyrvik
2010	Bygdekinoen	124	7 910	13	1	Nord-Trøndelag	Snåsa
2010	Bygdekinoen	57	3 570	10	1	Oppland	Begnadal
2010	Bygdekinoen	194	11 620	10	1	Oppland	Bjønroa
2010	Bygdekinoen	300	18 320	17	1	Oppland	Dovre
2010	Bygdekinoen	60	3 860	9	1	Oppland	Etnedal
2010	Bygdekinoen	421	27 200	14	1	Oppland	Gausdal
2010	Bygdekinoen	282	17 670	18	1	Oppland	Hedalen
2010	Bygdekinoen	300	18 520	22	1	Oppland	Heidal
2010	Bygdekinoen	28	1 650	7	1	Oppland	Hundorp
2010	Bygdekinoen	197	11 700	9	1	Oppland	Lesjaskog
2010	Bygdekinoen	382	24 250	16	1	Oppland	Lom
2010	Bygdekinoen	62	4 050	6	1	Oppland	Lora
2010	Bygdekinoen	98	6 100	12	1	Oppland	Reinli
2010	Bygdekinoen	684	43 410	19	1	Oppland	Ringebu
2010	Bygdekinoen	25	1 570	6	1	Oppland	Sel
2010	Bygdekinoen	83	4 900	6	1	Oppland	Sjoa
2010	Bygdekinoen	231	14 350	12	1	Oppland	Skjåk
2010	Bygdekinoen	494	30 180	19	1	Oppland	Skreia
2010	Bygdekinoen	128	7 990	16	1	Oppland	Tretten
2010	Bygdekinoen	1 086	41 020	7	1	Oslo	
2010	Bygdekinoen	25	1 500	1	1	Oslo	Rikshospitalet, Oslo
2010	Bygdekinoen	521	32 510	19	1	Rogaland	Bokn
2010	Bygdekinoen	52	3 290	3	1	Rogaland	Finnøy
2010	Bygdekinoen	30	1 700	5	1	Rogaland	Gjesdal
2010	Bygdekinoen	10	580	7	1	Rogaland	Randaberg
2010	Bygdekinoen	365	22 680	16	1	Rogaland	Rennesøy
2010	Bygdekinoen	71	4 440	10	1	Rogaland	Røvær
2010	Bygdekinoen	95	5 970	10	1	Rogaland	Vestre Åmøy
2010	Bygdekinoen	25	1 520	2	1	Rogaland	Vikedalsdalen
2010	Bygdekinoen	171	10 920	10	1	Rogaland	Ølen
2010	Bygdekinoen	237	14 640	10	1	Sogn og Fjordane	Atløy
2010	Bygdekinoen	24	1 320	2	1	Sogn og Fjordane	Barmen
2010	Bygdekinoen	131	7 970	11	1	Sogn og Fjordane	Bjordal
2010	Bygdekinoen	163	9 980	17	1	Sogn og Fjordane	Byrkjelo
2010	Bygdekinoen	108	6 310	8	1	Sogn og Fjordane	Byrknesøy
2010	Bygdekinoen	263	16 170	10	1	Sogn og Fjordane	Dalsøyra
2010	Bygdekinoen	211	12 690	10	1	Sogn og Fjordane	Eikefjord
2010	Bygdekinoen	179	10 750	10	1	Sogn og Fjordane	Fjærland
2010	Bygdekinoen	358	22 080	23	1	Sogn og Fjordane	Hardbakke
2010	Bygdekinoen	114	7 200	12	1	Sogn og Fjordane	Hellevik
2010	Bygdekinoen	513	31 520	22	1	Sogn og Fjordane	Holmedal
2010	Bygdekinoen	165	10 200	10	1	Sogn og Fjordane	Innvik
2010	Bygdekinoen	270	16 480	22	1	Sogn og Fjordane	Kjølsdalen
2010	Bygdekinoen	103	6 440	10	1	Sogn og Fjordane	Kvammen
2010	Bygdekinoen	122	7 610	10	1	Sogn og Fjordane	Lavik

2010	Bygdekinoen	488	30 340	20	1	Sogn og Fjordane	Skei i Jølster
2010	Bygdekinoen	800	49 050	21	1	Sogn og Fjordane	Sørbøvåg
2010	Bygdekinoen	119	7 470	9	1	Sogn og Fjordane	Utvik
2010	Bygdekinoen	270	16 670	10	1	Sogn og Fjordane	Værlandet
2010	Bygdekinoen	171	10 280	10	1	Sogn og Fjordane	Ålfoten
2010	Bygdekinoen	210	13 070	6	1	Sør-Trøndelag	Gåsbakken
2010	Bygdekinoen	165	9 980	12	1	Sør-Trøndelag	Klæbu
2010	Bygdekinoen	423	26 610	20	1	Sør-Trøndelag	Kyrksæterøra
2010	Bygdekinoen	299	19 100	14	1	Sør-Trøndelag	Løkken Verk
2010	Bygdekinoen	642	39 920	18	1	Sør-Trøndelag	Selbu
2010	Bygdekinoen	268	16 870	20	1	Sør-Trøndelag	Tydal
2010	Bygdekinoen	623	38 490	9	1	Sør-Trøndelag	Åfjord
2010	Bygdekinoen	145	9 080	20	1	Sør-Trøndelag	Ålen
2010	Bygdekinoen	161	10 240	8	1	Telemark	Edland
2010	Bygdekinoen	596	39 460	20	1	Telemark	Fyresdal
2010	Bygdekinoen	456	29 580	20	1	Telemark	Kviteseid
2010	Bygdekinoen	250	16 560	11	1	Telemark	Neslandsvatn
2010	Bygdekinoen	262	16 850	9	1	Telemark	Rauland
2010	Bygdekinoen	664	45 340	19	1	Telemark	Seljord
2010	Bygdekinoen	723	49 200	17	1	Telemark	Tokke
2010	Bygdekinoen	672	45 240	21	1	Telemark	Treungen
2010	Bygdekinoen	96	5 780	10	1	Troms	Bjarkøy
2010	Bygdekinoen	238	14 910	16	1	Troms	Burfjord
2010	Bygdekinoen	85	5 170	4	1	Troms	Fauskevåg
2010	Bygdekinoen	140	8 740	10	1	Troms	Fenes
2010	Bygdekinoen	108	6 630	9	1	Troms	Foldvik
2010	Bygdekinoen	121	7 370	10	1	Troms	Grunnfarnes
2010	Bygdekinoen	84	5 000	10	1	Troms	Hamnvik
2010	Bygdekinoen	113	6 960	6	1	Troms	Oteren
2010	Bygdekinoen	206	12 830	15	1	Troms	Skaland
2010	Bygdekinoen	121	7 390	10	1	Troms	Sletta
2010	Bygdekinoen	100	6 320	4	1	Troms	Storsteinnes
2010	Bygdekinoen	614	38 490	17	1	Troms	Sørreisa
2010	Bygdekinoen	125	7 710	8	1	Troms	Tovik
2010	Bygdekinoen	1 266	76 660	15	1	Vest-Agder	Byremo
2010	Bygdekinoen	79	4 880	8	1	Vest-Agder	Spangereid
2010	Bygdekinoen	290	17 820	4	1	Vest-Agder	Søgne
2010	Bygdekinoen	238	14 230	12	1	Vest-Agder	Vigmostad
2010	Bygdekinoen	685	43 920	13	1	Vest-Agder	Øyslebø
2010	Bygdekinoen	638	38 680	18	1	Vest-Agder	Åseral
2010	Bygdekinoen	128	7 920	8	1	Vestfold	Høyjord
2010	Bygdekinoen	150	9 250	10	1	Østfold	Aremark
2010	Bygdekinoen	163	9 640	9	1	Østfold	Rømskog
2010	Bygdekinoen	344	20 440	17	1	Østfold	Skiptvet
2010	Bygdekinoen	307	18 510	17	1	Østfold	Ørje
2011	Bygdekinoen	644	39 320	21	1	Akershus	Bjørkelangen
2011	Bygdekinoen	236	15 250	13	1	Akershus	Gjerdrum
2011	Bygdekinoen	291	16 110	19	1	Akershus	Hurdal
2011	Bygdekinoen	293	18 720	15	1	Akershus	Hvitsten
2011	Bygdekinoen	461	28 330	11	1	Akershus	Nesodden

2011	Bygdekinoen	109	6 940	6	1	Akershus	Son
2011	Bygdekinoen	701	34 950	19	1	Akershus	Sørumsand
2011	Bygdekinoen	416	31 520	23	1	Aust-Agder	Bykle
2011	Bygdekinoen	1 607	122 230	21	1	Aust-Agder	Evje
2011	Bygdekinoen	590	44 260	19	1	Aust-Agder	Hovden
2011	Bygdekinoen	228	17 980	11	1	Aust-Agder	Iveland
2011	Bygdekinoen	330	24 200	13	1	Aust-Agder	Valle
2011	Bygdekinoen	121	8 880	8	1	Aust-Agder	Vegårshei
2011	Bygdekinoen	146	10 660	7	1	Aust-Agder	Åmli Sentrum
2011	Bygdekinoen	85	5 340	10	1	Buskerud	Eggedal
2011	Bygdekinoen	222	13 970	9	1	Buskerud	Flå
2011	Bygdekinoen	1 472	76 260	23	1	Buskerud	Gol
2011	Bygdekinoen	540	33 380	25	1	Buskerud	Hurum
2011	Bygdekinoen	122	7 830	10	1	Buskerud	Krøderen
2011	Bygdekinoen	66	4 150	8	1	Buskerud	Nes i Ådal
2011	Bygdekinoen	82	5 130	8	1	Buskerud	Noresund
2011	Bygdekinoen	132	8 030	4	1	Buskerud	Ormåsen
2011	Bygdekinoen	595	37 660	15	1	Buskerud	Prestfoss
2011	Bygdekinoen	100	6 240	15	1	Finnmark	Bugøynes
2011	Bygdekinoen	57	3 680	14	1	Finnmark	Børselv
2011	Bygdekinoen	181	11 480	20	1	Finnmark	Havøysund
2011	Bygdekinoen	92	5 870	8	1	Finnmark	Jakobsnes
2011	Bygdekinoen	514	29 210	16	1	Finnmark	Karasjok
2011	Bygdekinoen	78	5 150	16	1	Finnmark	Kautokeino
2011	Bygdekinoen	337	20 150	18	1	Finnmark	Kjøllefjord
2011	Bygdekinoen	18	1 190	8	1	Finnmark	Kokelv
2011	Bygdekinoen	129	8 750	17	1	Finnmark	Kvalsund
2011	Bygdekinoen	121	7 840	16	1	Finnmark	Mehamn
2011	Bygdekinoen	65	4 100	11	1	Finnmark	Neiden
2011	Bygdekinoen	123	8 120	16	1	Finnmark	Skogfoss
2011	Bygdekinoen	259	15 720	13	1	Finnmark	Tana
2011	Bygdekinoen	57	3 650	7	1	Finnmark	Tårnet
2011	Bygdekinoen	2	140	1	1	Finnmark	Varangerbotn
2011	Bygdekinoen	546	28 430	15	1	Finnmark	Vardø
2011	Bygdekinoen	193	10 810	15	1	Finnmark	Øksfjord
2011	Bygdekinoen	513	32 800	19	1	Hedmark	Kirkenær
2011	Bygdekinoen	685	44 530	10	1	Hedmark	Nes i Hedmark
2011	Bygdekinoen	186	14 340	9	1	Hedmark	Næroset
2011	Bygdekinoen	82	5 050	5	1	Hedmark	Vestmarka
2011	Bygdekinoen	143	9 140	5	1	Hordaland	Askøy
2011	Bygdekinoen	457	30 340	13	1	Hordaland	Austevoll
2011	Bygdekinoen	735	56 140	18	1	Hordaland	Austrheim
2011	Bygdekinoen	109	7 010	8	1	Hordaland	Bruvik
2011	Bygdekinoen	416	31 460	19	1	Hordaland	Bømlo
2011	Bygdekinoen	86	5 250	7	1	Hordaland	Eiklandsosen
2011	Bygdekinoen	292	21 620	16	1	Hordaland	Fedje
2011	Bygdekinoen	963	74 900	19	1	Hordaland	Fitjar Sentrum
2011	Bygdekinoen	147	11 180	9	1	Hordaland	Fjon
2011	Bygdekinoen	88	5 460	6	1	Hordaland	Hatlestrand
2011	Bygdekinoen	264	16 730	9	1	Hordaland	Holmefjord

2011	Bygdekinoen	302	23 220	21	1	Hordaland	Lindås
2011	Bygdekinoen	464	35 800	17	1	Hordaland	Lygra
2011	Bygdekinoen	1 075	82 800	21	1	Hordaland	Manger
2011	Bygdekinoen	144	8 870	8	1	Hordaland	Mo
2011	Bygdekinoen	128	7 980	10	1	Hordaland	Nautnes
2011	Bygdekinoen	145	9 400	9	1	Hordaland	Nordstrøno
2011	Bygdekinoen	340	21 160	10	1	Hordaland	Nore Neset
2011	Bygdekinoen	1 330	83 220	21	1	Hordaland	Os
2011	Bygdekinoen	99	6 720	7	1	Hordaland	Reistad
2011	Bygdekinoen	194	12 260	15	1	Hordaland	Rossland
2011	Bygdekinoen	191	14 300	11	1	Hordaland	Røldal
2011	Bygdekinoen	249	19 120	8	1	Hordaland	Skånevik
2011	Bygdekinoen	197	15 500	11	1	Hordaland	Solheim
2011	Bygdekinoen	67	4 360	7	1	Hordaland	Sotra
2011	Bygdekinoen	23	1 470	6	1	Hordaland	Tørvikbygd
2011	Bygdekinoen	90	5 790	7	1	Hordaland	Vinnes
2011	Bygdekinoen	445	33 840	13	1	Møre og Romsdal	Averøy
2011	Bygdekinoen	317	24 780	9	1	Møre og Romsdal	Eide
2011	Bygdekinoen	1 158	90 880	19	1	Møre og Romsdal	Fiskå
2011	Bygdekinoen	138	10 440	9	1	Møre og Romsdal	Flemma
2011	Bygdekinoen	499	38 240	22	1	Møre og Romsdal	Foldfjorden
2011	Bygdekinoen	164	12 820	11	1	Møre og Romsdal	Geiranger
2011	Bygdekinoen	731	56 400	20	1	Møre og Romsdal	Gossen
2011	Bygdekinoen	747	55 870	14	1	Møre og Romsdal	Harøy
2011	Bygdekinoen	112	7 940	11	1	Møre og Romsdal	Hellesylt
2011	Bygdekinoen	511	39 840	18	1	Møre og Romsdal	Langevåg
2011	Bygdekinoen	196	14 280	19	1	Møre og Romsdal	Larsnes
2011	Bygdekinoen	488	38 440	11	1	Møre og Romsdal	Longva
2011	Bygdekinoen	265	20 820	11	1	Møre og Romsdal	Norddal
2011	Bygdekinoen	116	8 940	8	1	Møre og Romsdal	Raudsand
2011	Bygdekinoen	71	5 680	8	1	Møre og Romsdal	Sandshamn
2011	Bygdekinoen	663	50 300	17	1	Møre og Romsdal	Smøla
2011	Bygdekinoen	186	14 650	13	1	Møre og Romsdal	Tustna
2011	Bygdekinoen	321	25 100	11	1	Møre og Romsdal	Valldal
2011	Bygdekinoen	522	40 100	21	1	Møre og Romsdal	Våglund
2011	Bygdekinoen	120	7 420	7	1	Nordland	Ballangen
2011	Bygdekinoen	48	3 020	9	1	Nordland	Drag
2011	Bygdekinoen	126	8 250	11	1	Nordland	Inndyr
2011	Bygdekinoen	107	6 770	10	1	Nordland	Kjøpsvik
2011	Bygdekinoen	146	9 270	10	1	Nordland	Leinesfjord
2011	Bygdekinoen	86	5 560	9	1	Nordland	Meløy
2011	Bygdekinoen	381	23 580	12	1	Nordland	Myre
2011	Bygdekinoen	133	8 280	13	1	Nordland	Nesna
2011	Bygdekinoen	104	6 510	11	1	Nordland	Nygårdsjøen
2011	Bygdekinoen	182	11 900	9	1	Nordland	Onøy
2011	Bygdekinoen	154	9 750	10	1	Nordland	Oppeid
2011	Bygdekinoen	327	21 240	22	1	Nordland	Ramsund
2011	Bygdekinoen	40	2 400	3	1	Nordland	Sildhopen
2011	Bygdekinoen	221	16 850	11	1	Nordland	Sørhorsfjord
2011	Bygdekinoen	160	12 140	7	1	Nordland	Terråk

2011	Bygdekinoen	55	3 530	8	1	Nordland	Trones
2011	Bygdekinoen	386	30 280	15	1	Nordland	Vik i Sømna
2011	Bygdekinoen	132	8 300	8	1	Nordland	Ågskardet
2011	Bygdekinoen	45	2 870	6	1	Nordland	Åmnes
2011	Bygdekinoen	13	840	2	1	Nordland	Ånsvik
2011	Bygdekinoen	303	21 000	10	1	Nord-Trøndelag	Flatanger
2011	Bygdekinoen	212	15 780	10	1	Nord-Trøndelag	Frosta
2011	Bygdekinoen	410	29 180	20	1	Nord-Trøndelag	Høylandet
2011	Bygdekinoen	145	11 380	11	1	Nord-Trøndelag	Inderøy
2011	Bygdekinoen	69	5 520	2	1	Nord-Trøndelag	Kvelia
2011	Bygdekinoen	825	62 510	21	1	Nord-Trøndelag	Leksvik
2011	Bygdekinoen	669	48 810	21	1	Nord-Trøndelag	Meråker
2011	Bygdekinoen	103	7 290	5	1	Nord-Trøndelag	Røyrvik
2011	Bygdekinoen	313	23 700	12	1	Nord-Trøndelag	Snåsa
2011	Bygdekinoen	128	8 000	11	1	Oppland	Begnadalen
2011	Bygdekinoen	129	8 210	8	1	Oppland	Bjoneroa
2011	Bygdekinoen	236	18 380	15	1	Oppland	Dovre
2011	Bygdekinoen	724	54 100	17	1	Oppland	Gausdal
2011	Bygdekinoen	233	14 780	18	1	Oppland	Hedalen
2011	Bygdekinoen	217	16 680	18	1	Oppland	Heidal
2011	Bygdekinoen	802	60 840	19	1	Oppland	Lesja
2011	Bygdekinoen	196	13 940	11	1	Oppland	Lesjaskog
2011	Bygdekinoen	302	23 460	11	1	Oppland	Lom
2011	Bygdekinoen	120	7 600	10	1	Oppland	Reinli
2011	Bygdekinoen	501	38 600	13	1	Oppland	Ringebu
2011	Bygdekinoen	153	11 320	8	1	Oppland	Sel
2011	Bygdekinoen	24	1 920	3	1	Oppland	Sjoa
2011	Bygdekinoen	58	4 020	5	1	Oppland	Skjåk
2011	Bygdekinoen	574	30 410	15	1	Oppland	Skreia
2011	Bygdekinoen	169	12 720	15	1	Oppland	Tretten
2011	Bygdekinoen	667	38 220	3	1	Oslo	
2011	Bygdekinoen	21	1 260	1	1	Oslo	Rikshospitalet, Oslo
2011	Bygdekinoen	682	51 560	23	1	Rogaland	Bokn
2011	Bygdekinoen	92	7 320	7	1	Rogaland	Gjesdal
2011	Bygdekinoen	518	40 760	16	1	Rogaland	Rennesøy
2011	Bygdekinoen	31	2 260	4	1	Rogaland	Røvær
2011	Bygdekinoen	102	7 300	9	1	Rogaland	Vestre Åmøy
2011	Bygdekinoen	106	7 880	8	1	Rogaland	Ølen
2011	Bygdekinoen	261	19 620	10	1	Sogn og Fjordane	Atløy
2011	Bygdekinoen	159	12 300	11	1	Sogn og Fjordane	Bjordal
2011	Bygdekinoen	92	7 080	20	1	Sogn og Fjordane	Byrkjelo
2011	Bygdekinoen	121	9 160	8	1	Sogn og Fjordane	Byrknesøy
2011	Bygdekinoen	275	22 400	7	1	Sogn og Fjordane	Dalsøyra
2011	Bygdekinoen	211	16 000	10	1	Sogn og Fjordane	Eikefjord
2011	Bygdekinoen	215	15 720	8	1	Sogn og Fjordane	Fjærland
2011	Bygdekinoen	504	38 860	21	1	Sogn og Fjordane	Hardbakke
2011	Bygdekinoen	203	16 220	11	1	Sogn og Fjordane	Hellevik
2011	Bygdekinoen	584	44 280	22	1	Sogn og Fjordane	Holmedal
2011	Bygdekinoen	210	16 540	9	1	Sogn og Fjordane	Innvik
2011	Bygdekinoen	168	12 260	12	1	Sogn og Fjordane	Kjølsdalen

2011	Bygdekinoen	195	15 160	12	1	Sogn og Fjordane	Kvammen
2011	Bygdekinoen	98	7 840	9	1	Sogn og Fjordane	Lavik
2011	Bygdekinoen	483	37 260	20	1	Sogn og Fjordane	Skei i Jølster
2011	Bygdekinoen	644	49 240	21	1	Sogn og Fjordane	Sørbøvåg
2011	Bygdekinoen	267	20 000	10	1	Sogn og Fjordane	Utvik
2011	Bygdekinoen	351	26 560	12	1	Sogn og Fjordane	Værlandet
2011	Bygdekinoen	115	8 480	8	1	Sogn og Fjordane	Ålfoten
2011	Bygdekinoen	439	32 580	17	1	Sør-Trøndelag	Kyrksæterøra
2011	Bygdekinoen	321	23 710	15	1	Sør-Trøndelag	Løkken Verk
2011	Bygdekinoen	631	47 600	21	1	Sør-Trøndelag	Selbu
2011	Bygdekinoen	108	7 360	5	1	Sør-Trøndelag	Tydal
2011	Bygdekinoen	612	43 480	7	1	Sør-Trøndelag	Åfjord
2011	Bygdekinoen	197	14 590	15	1	Sør-Trøndelag	Ålen
2011	Bygdekinoen	460	34 580	18	1	Telemark	Edland
2011	Bygdekinoen	649	48 920	18	1	Telemark	Fyresdal
2011	Bygdekinoen	406	30 800	19	1	Telemark	Kviteseid
2011	Bygdekinoen	997	76 620	17	1	Telemark	Seljord
2011	Bygdekinoen	1 157	87 240	21	1	Telemark	Tokke
2011	Bygdekinoen	442	33 800	13	1	Telemark	Treungen
2011	Bygdekinoen	79	5 060	10	1	Troms	Bjarkøy
2011	Bygdekinoen	140	8 870	13	1	Troms	Burfjord
2011	Bygdekinoen	107	6 580	8	1	Troms	Fenes
2011	Bygdekinoen	53	3 460	9	1	Troms	Foldvik
2011	Bygdekinoen	68	4 360	8	1	Troms	Grunnfarnes
2011	Bygdekinoen	87	5 600	6	1	Troms	Hamnvik
2011	Bygdekinoen	64	3 900	7	1	Troms	Oteren
2011	Bygdekinoen	206	13 240	16	1	Troms	Skaland
2011	Bygdekinoen	178	10 840	10	1	Troms	Storsteinnes
2011	Bygdekinoen	274	16 950	13	1	Troms	Sørreisa
2011	Bygdekinoen	48	3 150	4	1	Troms	Torsken
2011	Bygdekinoen	133	8 280	8	1	Troms	Tovik
2011	Bygdekinoen	500	38 640	10	1	Vest-Agder	Byremo
2011	Bygdekinoen	122	9 200	8	1	Vest-Agder	Vigmestad
2011	Bygdekinoen	477	35 260	10	1	Vest-Agder	Øyslebø
2011	Bygdekinoen	135	10 960	8	1	Vest-Agder	Åseral
2011	Bygdekinoen	241	15 090	14	1	Østfold	Aremark
2011	Bygdekinoen	163	10 360	14	1	Østfold	Rømskog
2011	Bygdekinoen	371	23 820	18	1	Østfold	Skiptvet
2011	Bygdekinoen	537	33 950	21	1	Østfold	Ørje
2012	Bygdekinoen	264	19 160	14	1	Akershus	Bjørkelangen
2012	Bygdekinoen	206	16 260	10	1	Akershus	Gjerdrum
2012	Bygdekinoen	221	17 140	15	1	Akershus	Hurdal
2012	Bygdekinoen	301	22 240	16	1	Akershus	Hvitsten
2012	Bygdekinoen	548	42 140	9	1	Akershus	Nesodden
2012	Bygdekinoen	229	18 140	11	1	Akershus	Sørumsand
2012	Bygdekinoen	268	21 000	16	1	Aust-Agder	Bykle
2012	Bygdekinoen	1 299	101 660	23	1	Aust-Agder	Evje
2012	Bygdekinoen	473	35 520	17	1	Aust-Agder	Hovden
2012	Bygdekinoen	39	2 840	4	1	Aust-Agder	Hylestad
2012	Bygdekinoen	222	15 900	8	1	Aust-Agder	Iveland

2012	Bygdekinoen	187	13 740	9	1	Aust-Agder	Valle
2012	Bygdekinoen	115	8 060	6	1	Aust-Agder	Vegårshei
2012	Bygdekinoen	225	17 540	10	1	Aust-Agder	Åmli Sentrum
2012	Bygdekinoen	124	9 620	9	1	Buskerud	Eggedal
2012	Bygdekinoen	303	23 300	16	1	Buskerud	Flå
2012	Bygdekinoen	237	18 500	12	1	Buskerud	Gol
2012	Bygdekinoen	520	37 160	18	1	Buskerud	Hurum
2012	Bygdekinoen	196	14 300	16	1	Buskerud	Krøderen
2012	Bygdekinoen	23	1 780	4	1	Buskerud	Nes i Ådal
2012	Bygdekinoen	123	8 540	4	1	Buskerud	Ormåsen
2012	Bygdekinoen	454	33 100	12	1	Buskerud	Prestfoss
2012	Bygdekinoen	138	10 460	6	1	Finnmark	Øksfjord
2012	Bygdekinoen	345	25 340	16	1	Hedmark	Kirkenær
2012	Bygdekinoen	775	56 200	16	1	Hedmark	Moelv
2012	Bygdekinoen	790	59 080	14	1	Hedmark	Nes i Hedmark
2012	Bygdekinoen	100	6 500	6	1	Hedmark	Næroset
2012	Bygdekinoen	238	17 420	14	1	Hedmark	Vestmarka
2012	Bygdekinoen	832	60 660	18	1	Hordaland	Austevoll
2012	Bygdekinoen	635	47 680	22	1	Hordaland	Austrheim
2012	Bygdekinoen	249	18 620	19	1	Hordaland	Bømlo
2012	Bygdekinoen	182	14 420	16	1	Hordaland	Fedje
2012	Bygdekinoen	692	53 400	19	1	Hordaland	Fitjar Sentrum
2012	Bygdekinoen	189	13 840	10	1	Hordaland	Fjon
2012	Bygdekinoen	344	26 800	12	1	Hordaland	Holmefjord
2012	Bygdekinoen	284	21 260	22	1	Hordaland	Lygra
2012	Bygdekinoen	652	50 540	20	1	Hordaland	Manger
2012	Bygdekinoen	263	19 020	10	1	Hordaland	Mo
2012	Bygdekinoen	2 086	143 440	21	1	Hordaland	Os
2012	Bygdekinoen	204	15 420	10	1	Hordaland	Røldal
2012	Bygdekinoen	237	17 680	10	1	Hordaland	Skånevik
2012	Bygdekinoen	156	11 040	10	1	Hordaland	Solheim
2012	Bygdekinoen	729	59 340	11	1	Møre og Romsdal	Aure
2012	Bygdekinoen	318	23 360	10	1	Møre og Romsdal	Averøy
2012	Bygdekinoen	154	12 220	10	1	Møre og Romsdal	Eide
2012	Bygdekinoen	856	66 600	22	1	Møre og Romsdal	Fiskå
2012	Bygdekinoen	212	16 120	12	1	Møre og Romsdal	Flemma
2012	Bygdekinoen	182	12 740	12	1	Møre og Romsdal	Foldfjorden
2012	Bygdekinoen	166	12 580	12	1	Møre og Romsdal	Geiranger
2012	Bygdekinoen	490	37 720	20	1	Møre og Romsdal	Gossen
2012	Bygdekinoen	539	40 300	12	1	Møre og Romsdal	Harøy
2012	Bygdekinoen	105	7 780	10	1	Møre og Romsdal	Hellesylt
2012	Bygdekinoen	443	34 020	22	1	Møre og Romsdal	Langevåg
2012	Bygdekinoen	135	9 840	20	1	Møre og Romsdal	Larsnes
2012	Bygdekinoen	397	29 100	10	1	Møre og Romsdal	Longva
2012	Bygdekinoen	268	21 380	10	1	Møre og Romsdal	Norddal
2012	Bygdekinoen	78	6 240	6	1	Møre og Romsdal	Raudsand
2012	Bygdekinoen	91	6 760	8	1	Møre og Romsdal	Sandshamn
2012	Bygdekinoen	605	46 540	20	1	Møre og Romsdal	Smøla
2012	Bygdekinoen	74	5 620	12	1	Møre og Romsdal	Tustna
2012	Bygdekinoen	146	10 880	12	1	Møre og Romsdal	Valldal

2012	Bygdekinoen	297	22 080	22	1	Møre og Romsdal	Vågland
2012	Bygdekinoen	82	5 600	3	1	Nordland	Ballangen
2012	Bygdekinoen	11	880	1	1	Nordland	Drag
2012	Bygdekinoen	27	2 560	2	1	Nordland	Inndyr
2012	Bygdekinoen	42	2 820	2	1	Nordland	Kjøpsvik
2012	Bygdekinoen	25	2 140	2	1	Nordland	Meløy
2012	Bygdekinoen	253	17 360	5	1	Nordland	Myre
2012	Bygdekinoen	39	3 420	2	1	Nordland	Nygårdsjøen
2012	Bygdekinoen	32	2 780	2	1	Nordland	Onøy
2012	Bygdekinoen	78	6 240	2	1	Nordland	Oppeid
2012	Bygdekinoen	224	17 200	10	1	Nordland	Ramsund
2012	Bygdekinoen	137	10 660	10	1	Nordland	Sørhorsfjord
2012	Bygdekinoen	154	11 140	9	1	Nordland	Terråk
2012	Bygdekinoen	61	5 280	2	1	Nordland	Trones
2012	Bygdekinoen	349	27 120	16	1	Nordland	Vik i Sømna
2012	Bygdekinoen	156	11 700	10	1	Nord-Trøndelag	Flatanger
2012	Bygdekinoen	269	17 040	9	1	Nord-Trøndelag	Frosta
2012	Bygdekinoen	216	16 170	18	1	Nord-Trøndelag	Høylandet
2012	Bygdekinoen	140	10 920	8	1	Nord-Trøndelag	Inderøy
2012	Bygdekinoen	510	37 220	18	1	Nord-Trøndelag	Leksvik
2012	Bygdekinoen	455	33 300	16	1	Nord-Trøndelag	Meråker
2012	Bygdekinoen	93	7 320	10	1	Nord-Trøndelag	Røyrvik
2012	Bygdekinoen	216	16 780	16	1	Nord-Trøndelag	Snåsa
2012	Bygdekinoen	87	5 800	10	1	Oppland	Begnadalen
2012	Bygdekinoen	109	7 880	6	1	Oppland	Bjoneroa
2012	Bygdekinoen	144	10 180	12	1	Oppland	Dovre
2012	Bygdekinoen	373	26 720	13	1	Oppland	Gausdal
2012	Bygdekinoen	136	9 900	13	1	Oppland	Hedalen
2012	Bygdekinoen	120	9 080	10	1	Oppland	Heidal
2012	Bygdekinoen	290	23 180	12	1	Oppland	Lesja
2012	Bygdekinoen	154	11 300	9	1	Oppland	Lesjaskog
2012	Bygdekinoen	283	22 280	13	1	Oppland	Lom
2012	Bygdekinoen	85	5 820	8	1	Oppland	Reinli
2012	Bygdekinoen	576	42 660	14	1	Oppland	Ringebu
2012	Bygdekinoen	79	5 140	7	1	Oppland	Sel
2012	Bygdekinoen	374	29 660	7	1	Oppland	Skjåk
2012	Bygdekinoen	270	18 880	12	1	Oppland	Skreia
2012	Bygdekinoen	54	4 260	12	1	Oppland	Tretten
2012	Bygdekinoen	25	1 500	2	1	Oslo	
2012	Bygdekinoen	25	1 500	1	1	Oslo	Rikshospitalet, Oslo
2012	Bygdekinoen	418	29 160	19	1	Rogaland	Bokn
2012	Bygdekinoen	69	4 960	7	1	Rogaland	Gjesdal
2012	Bygdekinoen	448	33 280	20	1	Rogaland	Rennesøy
2012	Bygdekinoen	113	8 720	11	1	Rogaland	Vestre Åmøy
2012	Bygdekinoen	177	13 040	10	1	Rogaland	Ølen
2012	Bygdekinoen	251	18 300	10	1	Sogn og Fjordane	Atløy
2012	Bygdekinoen	38	3 040	2	1	Sogn og Fjordane	Barmen
2012	Bygdekinoen	183	14 300	10	1	Sogn og Fjordane	Bjordal
2012	Bygdekinoen	301	23 760	10	1	Sogn og Fjordane	Dalsøyra
2012	Bygdekinoen	95	6 780	10	1	Sogn og Fjordane	Eikefjord

2012	Bygdekinoen	204	15 680	10	1	Sogn og Fjordane	Fjærland
2012	Bygdekinoen	308	22 720	20	1	Sogn og Fjordane	Hardbakke
2012	Bygdekinoen	169	13 020	12	1	Sogn og Fjordane	Hellevik
2012	Bygdekinoen	381	29 260	20	1	Sogn og Fjordane	Holmedal
2012	Bygdekinoen	116	7 800	6	1	Sogn og Fjordane	Innvik
2012	Bygdekinoen	95	7 220	10	1	Sogn og Fjordane	Kjølsdalen
2012	Bygdekinoen	122	9 220	8	1	Sogn og Fjordane	Kvammen
2012	Bygdekinoen	178	14 020	10	1	Sogn og Fjordane	Lavik
2012	Bygdekinoen	416	31 640	20	1	Sogn og Fjordane	Skei i Jølster
2012	Bygdekinoen	394	30 560	19	1	Sogn og Fjordane	Sørbøvåg
2012	Bygdekinoen	182	13 700	12	1	Sogn og Fjordane	Utvik
2012	Bygdekinoen	249	19 220	8	1	Sogn og Fjordane	Værlandet
2012	Bygdekinoen	189	14 140	10	1	Sogn og Fjordane	Ålfoten
2012	Bygdekinoen	190	14 080	19	1	Sør-Trøndelag	Kyrksæterøra
2012	Bygdekinoen	264	19 160	14	1	Sør-Trøndelag	Løkken Verk
2012	Bygdekinoen	589	43 820	17	1	Sør-Trøndelag	Selbu
2012	Bygdekinoen	120	9 600	2	1	Sør-Trøndelag	Stadsbygd
2012	Bygdekinoen	194	14 380	7	1	Sør-Trøndelag	Tydal
2012	Bygdekinoen	411	32 120	10	1	Sør-Trøndelag	Åfjord
2012	Bygdekinoen	79	5 650	14	1	Sør-Trøndelag	Ålen
2012	Bygdekinoen	506	36 780	18	1	Telemark	Fyresdal
2012	Bygdekinoen	67	4 400	2	1	Telemark	Kviteseid
2012	Bygdekinoen	486	37 640	16	1	Telemark	Seljord
2012	Bygdekinoen	709	54 600	20	1	Telemark	Tokke
2012	Bygdekinoen	397	30 100	20	1	Telemark	Treungen
2012	Bygdekinoen	230	17 900	13	1	Telemark	Åmot
2012	Bygdekinoen	118	8 560	7	1	Troms	Burfjord
2012	Bygdekinoen	85	5 700	4	1	Troms	Evenskjer
2012	Bygdekinoen	56	4 060	4	1	Troms	Fenes
2012	Bygdekinoen	48	3 620	4	1	Troms	Foldvik
2012	Bygdekinoen	69	5 220	5	1	Troms	Grunnfarnes
2012	Bygdekinoen	168	12 180	4	1	Troms	Håmnvik
2012	Bygdekinoen	152	10 900	4	1	Troms	Oteren
2012	Bygdekinoen	64	4 240	5	1	Troms	Skaland
2012	Bygdekinoen	60	3 720	2	1	Troms	Storsteinnes
2012	Bygdekinoen	308	22 880	9	1	Troms	Sørreisa
2012	Bygdekinoen	32	2 240	4	1	Troms	Torsken
2012	Bygdekinoen	89	6 700	4	1	Troms	Tovik
2012	Bygdekinoen	420	31 060	10	1	Vest-Agder	Byremo
2012	Bygdekinoen	40	3 200	2	1	Vest-Agder	Søgne
2012	Bygdekinoen	107	7 840	10	1	Vest-Agder	Vigmestad
2012	Bygdekinoen	442	34 600	10	1	Vest-Agder	Øyslebø
2012	Bygdekinoen	269	19 160	10	1	Vest-Agder	Åseral
2012	Bygdekinoen	181	13 260	6	1	Østfold	Aremark
2012	Bygdekinoen	102	6 960	8	1	Østfold	Rømskog
2012	Bygdekinoen	444	35 120	11	1	Østfold	Skiptvet
2012	Bygdekinoen	266	19 860	14	1	Østfold	Ørje
2013	Bygdekinoen	178	13 200	9	1	Akershus	Bjørkelangen
2013	Bygdekinoen	198	16 680	6	1	Akershus	Flateby
2013	Bygdekinoen	194	16 660	13	1	Akershus	Gjerdrum

2013	Bygdekinoen	117	10 720	14	1	Akershus	Hurdal
2013	Bygdekinoen	204	18 200	11	1	Akershus	Hvitsten
2013	Bygdekinoen	636	52 700	12	1	Akershus	Nesodden
2013	Bygdekinoen	255	21 500	14	1	Akershus	Sørumsand
2013	Bygdekinoen	298	25 710	21	1	Aust-Agder	Bykle
2013	Bygdekinoen	1 372	117 840	22	1	Aust-Agder	Evje
2013	Bygdekinoen	385	35 180	17	1	Aust-Agder	Hovden
2013	Bygdekinoen	2	180	2	1	Aust-Agder	Hylestad
2013	Bygdekinoen	168	15 100	9	1	Aust-Agder	Iveland
2013	Bygdekinoen	241	21 100	16	1	Aust-Agder	Valle
2013	Bygdekinoen	246	22 100	10	1	Aust-Agder	Vegårshei
2013	Bygdekinoen	146	13 660	5	1	Aust-Agder	Åmli Sentrum
2013	Bygdekinoen	72	6 360	10	1	Buskerud	Eggedal
2013	Bygdekinoen	236	21 100	14	1	Buskerud	Flå
2013	Bygdekinoen	748	14 230	11	1	Buskerud	Gol
2013	Bygdekinoen	431	35 300	20	1	Buskerud	Hurum
2013	Bygdekinoen	158	14 100	14	1	Buskerud	Krøderen
2013	Bygdekinoen	48	4 260	4	1	Buskerud	Nes i Ådal
2013	Bygdekinoen	76	6 460	3	1	Buskerud	Ormåsen
2013	Bygdekinoen	309	26 660	14	1	Buskerud	Prestfoss
2013	Bygdekinoen	187	17 460	13	1	Finnmark	Øksfjord
2013	Bygdekinoen	313	27 440	12	1	Hedmark	Kirkenær
2013	Bygdekinoen	221	19 360	6	1	Hedmark	Moelv
2013	Bygdekinoen	598	52 300	12	1	Hedmark	Nes i Hedmark
2013	Bygdekinoen	111	9 400	8	1	Hedmark	Næroset
2013	Bygdekinoen	183	15 800	9	1	Hedmark	Vestmarka
2013	Bygdekinoen	1 189	107 640	23	1	Hordaland	Austevoll
2013	Bygdekinoen	479	42 320	23	1	Hordaland	Austrheim
2013	Bygdekinoen	308	27 580	16	1	Hordaland	Bømlo
2013	Bygdekinoen	251	22 700	19	1	Hordaland	Fedje
2013	Bygdekinoen	575	52 700	19	1	Hordaland	Fitjar Sentrum
2013	Bygdekinoen	165	14 980	8	1	Hordaland	Fjon
2013	Bygdekinoen	286	25 120	10	1	Hordaland	Holmefjord
2013	Bygdekinoen	157	14 060	14	1	Hordaland	Lygra
2013	Bygdekinoen	758	68 360	20	1	Hordaland	Manger
2013	Bygdekinoen	210	17 920	10	1	Hordaland	Mo
2013	Bygdekinoen	1 987	166 660	21	1	Hordaland	Os
2013	Bygdekinoen	153	13 240	9	1	Hordaland	Røldal
2013	Bygdekinoen	139	12 720	9	1	Hordaland	Skånevik
2013	Bygdekinoen	98	8 160	8	1	Hordaland	Solheim
2013	Bygdekinoen	626	55 400	20	1	Møre og Romsdal	Aure
2013	Bygdekinoen	198	16 700	10	1	Møre og Romsdal	Averøy
2013	Bygdekinoen	98	8 600	14	1	Møre og Romsdal	Batnfjordsøra
2013	Bygdekinoen	106	8 540	3	1	Møre og Romsdal	Eide
2013	Bygdekinoen	1 065	90 460	23	1	Møre og Romsdal	Fiskå
2013	Bygdekinoen	187	15 960	10	1	Møre og Romsdal	Flemma
2013	Bygdekinoen	146	12 820	10	1	Møre og Romsdal	Geiranger
2013	Bygdekinoen	406	35 520	19	1	Møre og Romsdal	Gossen
2013	Bygdekinoen	361	32 180	11	1	Møre og Romsdal	Harøy
2013	Bygdekinoen	89	7 780	10	1	Møre og Romsdal	Hellesylt

2013	Bygdekinoen	221	19 180	20	1	Møre og Romsdal	Langevåg
2013	Bygdekinoen	461	14 960	22	1	Møre og Romsdal	Larsnes
2013	Bygdekinoen	112	9 420	4	1	Møre og Romsdal	Longva
2013	Bygdekinoen	305	28 160	11	1	Møre og Romsdal	Norddal
2013	Bygdekinoen	86	7 360	10	1	Møre og Romsdal	Raudsand
2013	Bygdekinoen	119	10 840	12	1	Møre og Romsdal	Sandshamn
2013	Bygdekinoen	507	45 220	19	1	Møre og Romsdal	Smøla
2013	Bygdekinoen	82	7 360	9	1	Møre og Romsdal	Tustna
2013	Bygdekinoen	130	11 080	10	1	Møre og Romsdal	Valldal
2013	Bygdekinoen	311	28 420	21	1	Møre og Romsdal	Vågland
2013	Bygdekinoen	69	6 020	7	1	Nordland	Drag
2013	Bygdekinoen	1	100	1	1	Nordland	Inndyr
2013	Bygdekinoen	151	12 900	11	1	Nordland	Kjøpsvik
2013	Bygdekinoen	136	12 140	11	1	Nordland	Meløy
2013	Bygdekinoen	154	13 100	9	1	Nordland	Myre
2013	Bygdekinoen	303	25 520	13	1	Nordland	Nesna
2013	Bygdekinoen	98	8 460	12	1	Nordland	Nygårdsjøen
2013	Bygdekinoen	186	16 520	11	1	Nordland	Onøy
2013	Bygdekinoen	564	52 260	10	1	Nordland	Oppeid
2013	Bygdekinoen	293	27 540	14	1	Nordland	Ramsund
2013	Bygdekinoen	358	31 740	9	1	Nordland	Rognan
2013	Bygdekinoen	61	5 740	7	1	Nordland	Sildhopen
2013	Bygdekinoen	125	11 260	10	1	Nordland	Sørhorsfjord
2013	Bygdekinoen	167	14 500	9	1	Nordland	Terråk
2013	Bygdekinoen	134	11 300	10	1	Nordland	Trones
2013	Bygdekinoen	286	25 580	20	1	Nordland	Vik i Sømna
2013	Bygdekinoen	122	10 740	5	1	Nordland	Ågskardet
2013	Bygdekinoen	159	13 680	4	1	Nord-Trøndelag	Austafjord
2013	Bygdekinoen	199	17 420	10	1	Nord-Trøndelag	Flatanger
2013	Bygdekinoen	345	30 120	10	1	Nord-Trøndelag	Frosta
2013	Bygdekinoen	169	10 420	11	1	Nord-Trøndelag	Høylandet
2013	Bygdekinoen	152	9 920	8	1	Nord-Trøndelag	Inderøy
2013	Bygdekinoen	53	4 360	2	1	Nord-Trøndelag	Leka
2013	Bygdekinoen	447	37 080	22	1	Nord-Trøndelag	Leksvik
2013	Bygdekinoen	418	38 260	21	1	Nord-Trøndelag	Meråker
2013	Bygdekinoen	85	7 120	5	1	Nord-Trøndelag	Røyrvik
2013	Bygdekinoen	154	12 880	16	1	Nord-Trøndelag	Snåsa
2013	Bygdekinoen	179	15 360	11	1	Nord-Trøndelag	Trones i Namdalen
2013	Bygdekinoen	59	4 900	5	1	Oppland	Begnadalen
2013	Bygdekinoen	77	7 020	6	1	Oppland	Bjoneroa
2013	Bygdekinoen	96	8 120	9	1	Oppland	Dovre
2013	Bygdekinoen	510	17 680	14	1	Oppland	Gausdal
2013	Bygdekinoen	83	7 040	10	1	Oppland	Hedalen
2013	Bygdekinoen	53	4 900	10	1	Oppland	Heidal
2013	Bygdekinoen	310	26 960	14	1	Oppland	Lesja
2013	Bygdekinoen	173	14 860	7	1	Oppland	Lesjaskog
2013	Bygdekinoen	251	19 890	9	1	Oppland	Lom
2013	Bygdekinoen	109	8 920	8	1	Oppland	Reinli
2013	Bygdekinoen	319	27 660	10	1	Oppland	Ringebu
2013	Bygdekinoen	70	5 900	11	1	Oppland	Sel

2013	Bygdekinoen	48	4 180	8	1	Oppland	Sjoa
2013	Bygdekinoen	11	880	3	1	Oppland	Skjåk
2013	Bygdekinoen	298	25 840	14	1	Oppland	Skreia
2013	Bygdekinoen	72	6 120	10	1	Oppland	Tretten
2013	Bygdekinoen	453	39 920	10	1	Oppland	Vang i Valdres
2013	Bygdekinoen	191	11 100	2	1	Oslo	
2013	Bygdekinoen	391	34 040	21	1	Rogaland	Bokn
2013	Bygdekinoen	31	2 580	4	1	Rogaland	Gjesdal
2013	Bygdekinoen	396	35 540	20	1	Rogaland	Rennesøy
2013	Bygdekinoen	115	9 560	10	1	Rogaland	Vestre Åmøy
2013	Bygdekinoen	43	3 860	9	1	Rogaland	Ølen
2013	Bygdekinoen	181	16 060	8	1	Sogn og Fjordane	Atløy
2013	Bygdekinoen	27	2 380	2	1	Sogn og Fjordane	Barmen
2013	Bygdekinoen	183	15 540	12	1	Sogn og Fjordane	Bjordal
2013	Bygdekinoen	291	26 220	12	1	Sogn og Fjordane	Dalsøyra
2013	Bygdekinoen	151	12 480	10	1	Sogn og Fjordane	Eikefjord
2013	Bygdekinoen	167	14 560	10	1	Sogn og Fjordane	Fjærland
2013	Bygdekinoen	337	29 380	21	1	Sogn og Fjordane	Hardbakke
2013	Bygdekinoen	83	7 100	12	1	Sogn og Fjordane	Hellevik
2013	Bygdekinoen	338	30 480	20	1	Sogn og Fjordane	Holmedal
2013	Bygdekinoen	209	14 440	12	1	Sogn og Fjordane	Innvik
2013	Bygdekinoen	114	10 240	10	1	Sogn og Fjordane	Kjølsdalen
2013	Bygdekinoen	74	6 580	8	1	Sogn og Fjordane	Kvammen
2013	Bygdekinoen	121	10 460	10	1	Sogn og Fjordane	Lavik
2013	Bygdekinoen	274	24 760	20	1	Sogn og Fjordane	Skei i Jølster
2013	Bygdekinoen	233	21 200	18	1	Sogn og Fjordane	Sørbøvåg
2013	Bygdekinoen	184	16 580	12	1	Sogn og Fjordane	Utvik
2013	Bygdekinoen	147	13 200	8	1	Sogn og Fjordane	Værlandet
2013	Bygdekinoen	154	13 760	10	1	Sogn og Fjordane	Ytre Stadlandet
2013	Bygdekinoen	88	7 840	8	1	Sogn og Fjordane	Ålfoten
2013	Bygdekinoen	269	22 300	17	1	Sør-Trøndelag	Kyrksæterøra
2013	Bygdekinoen	53	4 560	5	1	Sør-Trøndelag	Løkken Verk
2013	Bygdekinoen	404	35 720	19	1	Sør-Trøndelag	Selbu
2013	Bygdekinoen	238	20 820	5	1	Sør-Trøndelag	Stadsbygd
2013	Bygdekinoen	122	10 460	8	1	Sør-Trøndelag	Tydal
2013	Bygdekinoen	856	73 350	10	1	Sør-Trøndelag	Åfjord
2013	Bygdekinoen	367	32 640	19	1	Sør-Trøndelag	Ålen
2013	Bygdekinoen	303	27 160	15	1	Telemark	Fyresdal
2013	Bygdekinoen	348	32 780	15	1	Telemark	Seljord
2013	Bygdekinoen	804	73 460	24	1	Telemark	Tokke
2013	Bygdekinoen	342	30 940	19	1	Telemark	Treungen
2013	Bygdekinoen	668	61 580	20	1	Telemark	Åmot
2013	Bygdekinoen	76	6 640	7	1	Troms	Bjarkøy
2013	Bygdekinoen	167	14 160	9	1	Troms	Brøstadbotn
2013	Bygdekinoen	168	15 200	9	1	Troms	Burfjord
2013	Bygdekinoen	61	5 580	9	1	Troms	Fenes
2013	Bygdekinoen	46	4 240	8	1	Troms	Foldvik
2013	Bygdekinoen	52	4 800	7	1	Troms	Grunnfarnes
2013	Bygdekinoen	156	13 780	7	1	Troms	Hamnvik
2013	Bygdekinoen	125	10 940	7	1	Troms	Oteren

2013	Bygdekinoen	107	10 000	11	1	Troms	Skaland
2013	Bygdekinoen	120	10 140	8	1	Troms	Storsteinnes
2013	Bygdekinoen	202	17 540	10	1	Troms	Sørreisa
2013	Bygdekinoen	82	7 860	4	1	Troms	Torsken
2013	Bygdekinoen	294	24 840	13	1	Troms	Tovik
2013	Bygdekinoen	256	21 660	8	1	Vest-Agder	Byremo
2013	Bygdekinoen	82	6 980	10	1	Vest-Agder	Vigmostad
2013	Bygdekinoen	381	33 900	12	1	Vest-Agder	Øyslebø
2013	Bygdekinoen	83	7 480	9	1	Vest-Agder	Åseral
2013	Bygdekinoen	192	16 020	10	1	Østfold	Aremark
2013	Bygdekinoen	66	5 680	5	1	Østfold	Rømskog
2013	Bygdekinoen	149	12 460	12	1	Østfold	Skiptvet
2013	Bygdekinoen	232	19 500	12	1	Østfold	Ørje
2014	Bygdekinoen	494	38 840	13	1	Akershus	Bjørkelangen
2014	Bygdekinoen	836	70 540	14	1	Akershus	Flateby
2014	Bygdekinoen	496	42 420	15	1	Akershus	Hurdal
2014	Bygdekinoen	292	24 920	12	1	Akershus	Hvitsten
2014	Bygdekinoen	1 232	101 240	17	1	Akershus	Nesodden
2014	Bygdekinoen	336	28 140	10	1	Akershus	Sørumsand
2014	Bygdekinoen	232	19 820	6	1	Aust-Agder	Bygland
2014	Bygdekinoen	327	29 720	18	1	Aust-Agder	Bykle
2014	Bygdekinoen	1 598	131 800	18	1	Aust-Agder	Evje
2014	Bygdekinoen	443	40 280	13	1	Aust-Agder	Hovden
2014	Bygdekinoen	329	22 160	10	1	Aust-Agder	Iveland
2014	Bygdekinoen	435	37 640	14	1	Aust-Agder	Valle
2014	Bygdekinoen	207	17 980	8	1	Aust-Agder	Vegårshei
2014	Bygdekinoen	317	28 320	10	1	Aust-Agder	Åmli Sentrum
2014	Bygdekinoen	327	27 260	14	1	Buskerud	Eggedal
2014	Bygdekinoen	270	23 400	13	1	Buskerud	Flå
2014	Bygdekinoen	902	66 580	17	1	Buskerud	Hurum
2014	Bygdekinoen	215	18 980	14	1	Buskerud	Krøderen
2014	Bygdekinoen	103	8 840	8	1	Buskerud	Nes i Ådal
2014	Bygdekinoen	167	13 720	6	1	Buskerud	Ormåsen
2014	Bygdekinoen	500	42 560	10	1	Buskerud	Prestfoss
2014	Bygdekinoen	184	16 840	6	1	Finnmark	Øksfjord
2014	Bygdekinoen	256	22 280	10	1	Hedmark	Espa
2014	Bygdekinoen	608	43 700	15	1	Hedmark	Kirkenær
2014	Bygdekinoen	405	35 080	6	1	Hedmark	Moelv
2014	Bygdekinoen	848	73 080	14	1	Hedmark	Nes i Hedmark
2014	Bygdekinoen	167	14 080	8	1	Hedmark	Næroset
2014	Bygdekinoen	132	10 960	6	1	Hedmark	Vestmarka
2014	Bygdekinoen	1 363	115 880	18	1	Hordaland	Austevoll
2014	Bygdekinoen	692	60 560	22	1	Hordaland	Austrheim
2014	Bygdekinoen	390	33 280	19	1	Hordaland	Bømlo
2014	Bygdekinoen	148	13 100	18	1	Hordaland	Fedje
2014	Bygdekinoen	671	58 420	20	1	Hordaland	Fitjar Sentrum
2014	Bygdekinoen	247	21 720	10	1	Hordaland	Fjon
2014	Bygdekinoen	275	22 800	10	1	Hordaland	Holmefjord
2014	Bygdekinoen	311	26 860	22	1	Hordaland	Lygra
2014	Bygdekinoen	882	76 060	20	1	Hordaland	Manger

2014	Bygdekinoen	287	24 240	12	1	Hordaland	Mo
2014	Bygdekinoen	3 198	267 140	21	1	Hordaland	Os
2014	Bygdekinoen	177	14 960	8	1	Hordaland	Røldal
2014	Bygdekinoen	194	16 440	12	1	Hordaland	Skånevik
2014	Bygdekinoen	276	23 340	12	1	Hordaland	Solheim
2014	Bygdekinoen	974	84 700	24	1	Møre og Romsdal	Aure
2014	Bygdekinoen	338	28 380	10	1	Møre og Romsdal	Averøy
2014	Bygdekinoen	147	12 300	10	1	Møre og Romsdal	Batnfjordsøra
2014	Bygdekinoen	553	40 460	13	1	Møre og Romsdal	Eide
2014	Bygdekinoen	739	63 120	12	1	Møre og Romsdal	Eidsvåg
2014	Bygdekinoen	1 152	101 240	24	1	Møre og Romsdal	Fiskå
2014	Bygdekinoen	189	15 500	12	1	Møre og Romsdal	Flemma
2014	Bygdekinoen	157	13 480	10	1	Møre og Romsdal	Geiranger
2014	Bygdekinoen	553	48 020	22	1	Møre og Romsdal	Gossen
2014	Bygdekinoen	375	31 980	10	1	Møre og Romsdal	Harøy
2014	Bygdekinoen	153	13 060	10	1	Møre og Romsdal	Hellesylt
2014	Bygdekinoen	490	41 120	21	1	Møre og Romsdal	Langevåg
2014	Bygdekinoen	474	27 920	22	1	Møre og Romsdal	Larsnes
2014	Bygdekinoen	502	43 800	8	1	Møre og Romsdal	Longva
2014	Bygdekinoen	309	27 120	10	1	Møre og Romsdal	Norddal
2014	Bygdekinoen	107	9 600	12	1	Møre og Romsdal	Sandshamn
2014	Bygdekinoen	706	60 580	18	1	Møre og Romsdal	Smøla
2014	Bygdekinoen	151	13 260	12	1	Møre og Romsdal	Tustna
2014	Bygdekinoen	200	17 140	10	1	Møre og Romsdal	Vallidal
2014	Bygdekinoen	478	41 400	24	1	Møre og Romsdal	Vågland
2014	Bygdekinoen	174	8 700	2	1	Nordland	502s Nordland
2014	Bygdekinoen	108	9 240	6	1	Nordland	Ballangen
2014	Bygdekinoen	105	8 640	4	1	Nordland	Drag
2014	Bygdekinoen	751	65 900	12	1	Nordland	Dønna
2014	Bygdekinoen	300	26 420	10	1	Nordland	Engavågen
2014	Bygdekinoen	737	65 100	10	1	Nordland	Hattfjellidal
2014	Bygdekinoen	913	79 420	12	1	Nordland	Herøy i Nordland
2014	Bygdekinoen	199	17 500	12	1	Nordland	Kjøpsvik
2014	Bygdekinoen	160	14 120	11	1	Nordland	Meløy
2014	Bygdekinoen	224	19 080	12	1	Nordland	Myre
2014	Bygdekinoen	623	54 060	12	1	Nordland	Nesna
2014	Bygdekinoen	107	9 260	8	1	Nordland	Nygårdsjøen
2014	Bygdekinoen	126	11 260	4	1	Nordland	Onøy
2014	Bygdekinoen	483	43 180	8	1	Nordland	Oppeid
2014	Bygdekinoen	404	35 960	20	1	Nordland	Ramsund
2014	Bygdekinoen	726	63 160	19	1	Nordland	Rognan
2014	Bygdekinoen	76	7 000	6	1	Nordland	Sildhopen
2014	Bygdekinoen	241	21 200	10	1	Nordland	Sørhorsfjord
2014	Bygdekinoen	177	15 240	6	1	Nordland	Terråk
2014	Bygdekinoen	301	25 980	12	1	Nordland	Trones
2014	Bygdekinoen	648	56 480	20	1	Nordland	Vik i Sømna
2014	Bygdekinoen	446	37 880	12	1	Nordland	Ågskardet
2014	Bygdekinoen	340	28 700	6	1	Nord-Trøndelag	Austafjord
2014	Bygdekinoen	269	22 840	12	1	Nord-Trøndelag	Flatanger
2014	Bygdekinoen	489	42 260	10	1	Nord-Trøndelag	Frosta

2014	Bygdekinoen	144	12 360	9	1	Nord-Trøndelag	Høylandet
2014	Bygdekinoen	150	12 660	6	1	Nord-Trøndelag	Inderøy
2014	Bygdekinoen	667	57 600	16	1	Nord-Trøndelag	Leksvik
2014	Bygdekinoen	593	51 300	22	1	Nord-Trøndelag	Meråker
2014	Bygdekinoen	221	18 900	8	1	Nord-Trøndelag	Røyrvik
2014	Bygdekinoen	514	35 320	17	1	Nord-Trøndelag	Snåsa
2014	Bygdekinoen	115	10 080	8	1	Oppland	Bjoneroa
2014	Bygdekinoen	173	14 640	14	1	Oppland	Dovre
2014	Bygdekinoen	323	27 200	10	1	Oppland	Gausdal
2014	Bygdekinoen	202	17 660	8	1	Oppland	Hedalen
2014	Bygdekinoen	158	13 980	16	1	Oppland	Heidal
2014	Bygdekinoen	495	42 980	14	1	Oppland	Lesja
2014	Bygdekinoen	266	23 300	10	1	Oppland	Lesjaskog
2014	Bygdekinoen	756	62 000	14	1	Oppland	Lom
2014	Bygdekinoen	504	42 020	15	1	Oppland	Ringebu
2014	Bygdekinoen	36	3 140	8	1	Oppland	Sjoa
2014	Bygdekinoen	164	13 800	10	1	Oppland	Skjåk
2014	Bygdekinoen	268	22 500	10	1	Oppland	Skreia
2014	Bygdekinoen	421	36 780	15	1	Oppland	Vang i Valdres
2014	Bygdekinoen	380	30 400	2	1	Oslo	Østlandet
2014	Bygdekinoen	368	32 480	16	1	Rogaland	Bokn
2014	Bygdekinoen	75	6 000	10	1	Rogaland	Gjesdal
2014	Bygdekinoen	511	44 060	22	1	Rogaland	Rennesøy
2014	Bygdekinoen	88	7 540	6	1	Rogaland	Utsira
2014	Bygdekinoen	134	11 380	8	1	Rogaland	Vestre Åmøy
2014	Bygdekinoen	89	3 560	1	1	Sogn og Fjordane	602 Sogn og Fjordane
2014	Bygdekinoen	195	17 100	8	1	Sogn og Fjordane	Atløy
2014	Bygdekinoen	175	15 320	10	1	Sogn og Fjordane	Bjordal
2014	Bygdekinoen	370	31 270	10	1	Sogn og Fjordane	Dalsøyra
2014	Bygdekinoen	182	15 140	8	1	Sogn og Fjordane	Eikefjord
2014	Bygdekinoen	201	17 160	10	1	Sogn og Fjordane	Fjærland
2014	Bygdekinoen	343	28 940	16	1	Sogn og Fjordane	Hardbakke
2014	Bygdekinoen	162	13 740	10	1	Sogn og Fjordane	Hellevik
2014	Bygdekinoen	179	15 040	12	1	Sogn og Fjordane	Innvik
2014	Bygdekinoen	206	18 120	12	1	Sogn og Fjordane	Kjølsdalen
2014	Bygdekinoen	115	9 720	10	1	Sogn og Fjordane	Kvammen
2014	Bygdekinoen	275	23 520	12	1	Sogn og Fjordane	Lavik
2014	Bygdekinoen	431	37 290	20	1	Sogn og Fjordane	Sørbøvåg
2014	Bygdekinoen	189	15 920	6	1	Sogn og Fjordane	Utvik
2014	Bygdekinoen	228	20 240	10	1	Sogn og Fjordane	Værlandet
2014	Bygdekinoen	244	21 060	10	1	Sogn og Fjordane	Ytre Stadlandet
2014	Bygdekinoen	198	16 920	12	1	Sogn og Fjordane	Ålfoten
2014	Bygdekinoen	344	29 180	19	1	Sør-Trøndelag	Kyrksæterøra
2014	Bygdekinoen	253	21 640	8	1	Sør-Trøndelag	Løkken Verk
2014	Bygdekinoen	884	76 260	18	1	Sør-Trøndelag	Selbu
2014	Bygdekinoen	196	16 880	6	1	Sør-Trøndelag	Skaun
2014	Bygdekinoen	636	51 140	9	1	Sør-Trøndelag	Stadsbygd
2014	Bygdekinoen	188	16 840	10	1	Sør-Trøndelag	Tydal
2014	Bygdekinoen	635	54 080	13	1	Sør-Trøndelag	Åfjord
2014	Bygdekinoen	471	40 540	19	1	Sør-Trøndelag	Ålen

2014	Bygdekinoen	617	53 260	22	1	Telemark	Fyresdal
2014	Bygdekinoen	733	63 900	22	1	Telemark	Seljord
2014	Bygdekinoen	892	79 460	18	1	Telemark	Tokke
2014	Bygdekinoen	602	53 500	22	1	Telemark	Treungen
2014	Bygdekinoen	657	56 840	21	1	Telemark	Åmot
2014	Bygdekinoen	81	7 100	6	1	Troms	Bjarkøy
2014	Bygdekinoen	192	17 120	6	1	Troms	Borkenes
2014	Bygdekinoen	15	1 300	4	1	Troms	Flesnes
2014	Bygdekinoen	53	5 000	9	1	Troms	Foldvik
2014	Bygdekinoen	98	8 500	8	1	Troms	Grunnfarnes
2014	Bygdekinoen	72	6 200	6	1	Troms	Grytøy
2014	Bygdekinoen	373	32 820	12	1	Troms	Hamnvik
2014	Bygdekinoen	48	4 320	2	1	Troms	Nordkjosbotn
2014	Bygdekinoen	217	19 020	8	1	Troms	Oteren
2014	Bygdekinoen	154	13 080	6	1	Troms	Skaland
2014	Bygdekinoen	234	19 560	10	1	Troms	Storsteinnes
2014	Bygdekinoen	607	51 180	20	1	Troms	Sørreisa
2014	Bygdekinoen	105	9 320	8	1	Troms	Torsken
2014	Bygdekinoen	294	25 460	10	1	Troms	Tovik
2014	Bygdekinoen	268	22 540	8	1	Vest-Agder	Byremo
2014	Bygdekinoen	387	33 180	10	1	Vest-Agder	Øyslebø
2014	Bygdekinoen	299	26 380	10	1	Vest-Agder	Åseral
2014	Bygdekinoen	167	14 240	6	1	Østfold	Aremark
2014	Bygdekinoen	123	11 220	2	1	Østfold	Kornsjø
2014	Bygdekinoen	136	11 400	8	1	Østfold	Rømskog
2014	Bygdekinoen	78	6 260	10	1	Østfold	Skiptvet
2014	Bygdekinoen	317	26 600	14	1	Østfold	Ørje
Totalt							

Ring_id	Ring	code_theatre
101	Østlandet	10 120
101	Østlandet	10 131
101	Østlandet	10 127
101	Østlandet	10 128
101	Østlandet	10 148
101	Østlandet	10 151
101	Østlandet	10 117
202	Telemark & Agder	20 212
200	Sørlandet	20 003
200	Sørlandet	20 038
202	Telemark & Agder	20 243
200	Sørlandet	20 018
202	Telemark & Agder	20 213
202	Telemark & Agder	20 214
202	Telemark & Agder	20 245
200	Sørlandet	20 011
200	Sørlandet	20 022
202	Telemark & Agder	20 226
202	Telemark & Agder	20 248
202	Telemark & Agder	20 242
102	Indre Østlandet	10 228
102	Indre Østlandet	10 212
102	Indre Østlandet	10 214
102	Indre Østlandet	10 226
101	Østlandet	10 143
102	Indre Østlandet	10 218
102	Indre Østlandet	10 229
102	Indre Østlandet	10 205
102	Indre Østlandet	10 217
102	Indre Østlandet	10 224
102	Indre Østlandet	10 216
102	Indre Østlandet	10 202
101	Østlandet	10 149
809	Lopphavet	80 904
801	Varanger	80 105
403	Finnmark	40 306
402	Havøysund	40 201
801	Varanger	80 101
403	Finnmark	40 307
404	Kautokeino	40 401
807	Kjøllefjord	80 701
403	Finnmark	40 303
403	Finnmark	40 308
806	Gamvik	80 602
801	Varanger	80 102
809	Lopphavet	80 901
801	Varanger	80 104

801	Varanger	80 111
801	Varanger	80 107
801	Varanger	80 112
801	Varanger	80 108
802	Vardø	80 201
401	Troms	40 154
101	Østlandet	10 103
102	Indre Østlandet	10 236
201	Gudbrandsdalen	20 135
101	Østlandet	10 142
303	Midthordland	30 336
301	Hordaland	30 124
301	Hordaland	30 123
301	Hordaland	30 142
701	Sørvest	70 133
303	Midthordland	30 311
301	Hordaland	30 106
701	Sørvest	70 143
301	Hordaland	30 110
701	Sørvest	70 134
303	Midthordland	30 314
303	Midthordland	30 309
301	Hordaland	30 101
301	Hordaland	30 121
301	Hordaland	30 108
301	Hordaland	30 125
303	Midthordland	30 337
301	Hordaland	30 114
303	Midthordland	30 334
303	Midthordland	30 318
303	Midthordland	30 308
303	Midthordland	30 327
701	Sørvest	70 141
301	Hordaland	30 111
303	Midthordland	30 302
701	Sørvest	70 139
303	Midthordland	30 329
303	Midthordland	30 313
601	Møre	60 132
601	Møre	60 115
601	Møre	60 110
601	Møre	60 119
601	Møre	60 135
602	Nordvest	60 221
601	Møre	60 125
602	Nordvest	60 220
601	Møre	60 102
601	Møre	60 130
602	Nordvest	60 202
601	Møre	60 137

601	Møre	60 101
601	Møre	60 112
601	Møre	60 107
601	Møre	60 136
601	Møre	60 108
601	Møre	60 111
502	Salten	50 214
502	Salten	50 226
502	Salten	50 216
502	Salten	50 210
502	Salten	50 220
502	Salten	50 211
502	Salten	50 215
502	Salten	50 204
401	Troms	40 142
502	Salten	50 240
502	Salten	50 219
502	Salten	50 223
502	Salten	50 201
401	Troms	40 127
502	Salten	50 208
501	Trøndelag	50 111
501	Trøndelag	50 114
502	Salten	50 203
502	Salten	50 217
501	Trøndelag	50 106
502	Salten	50 218
502	Salten	50 221
501	Trøndelag	50 118
501	Trøndelag	50 134
501	Trøndelag	50 102
501	Trøndelag	50 104
501	Trøndelag	50 117
501	Trøndelag	50 121
501	Trøndelag	50 127
501	Trøndelag	50 115
501	Trøndelag	50 105
501	Trøndelag	50 112
102	Indre Østlandet	10 209
102	Indre Østlandet	10 220
201	Gudbrandsdalen	20 104
102	Indre Østlandet	10 211
102	Indre Østlandet	10 207
201	Gudbrandsdalen	20 132
201	Gudbrandsdalen	20 125
201	Gudbrandsdalen	20 107
201	Gudbrandsdalen	20 114
201	Gudbrandsdalen	20 123
102	Indre Østlandet	10 206
201	Gudbrandsdalen	20 110

201	Gudbrandsdalen	20 101
201	Gudbrandsdalen	20 106
201	Gudbrandsdalen	20 133
102	Indre Østlandet	10 237
201	Gudbrandsdalen	20 121
999	Ekstraforestillinger	9 999
101	Østlandet	10 134
701	Sørvest	70 119
701	Sørvest	70 110
701	Sørvest	70 112
701	Sørvest	70 137
701	Sørvest	70 105
701	Sørvest	70 116
701	Sørvest	70 103
701	Sørvest	70 140
602	Nordvest	60 230
602	Nordvest	60 219
301	Hordaland	30 122
602	Nordvest	60 203
301	Hordaland	30 112
301	Hordaland	30 107
602	Nordvest	60 207
602	Nordvest	60 201
301	Hordaland	30 119
301	Hordaland	30 116
602	Nordvest	60 233
602	Nordvest	60 213
602	Nordvest	60 218
602	Nordvest	60 205
301	Hordaland	30 113
602	Nordvest	60 208
301	Hordaland	30 115
602	Nordvest	60 227
602	Nordvest	60 229
602	Nordvest	60 223
706	Sør-Trøndelag	70 618
706	Sør-Trøndelag	70 603
601	Møre	60 123
501	Trøndelag	50 131
501	Trøndelag	50 125
706	Sør-Trøndelag	70 619
501	Trøndelag	50 133
501	Trøndelag	50 132
202	Telemark & Agder	20 239
202	Telemark & Agder	20 216
202	Telemark & Agder	20 238
202	Telemark & Agder	20 228
202	Telemark & Agder	20 225
202	Telemark & Agder	20 237
202	Telemark & Agder	20 210

202	Telemark & Agder	20 211
202	Telemark & Agder	20 218
202	Telemark & Agder	20 227
401	Troms	40 124
401	Troms	40 153
401	Troms	40 141
401	Troms	40 120
401	Troms	40 106
401	Troms	40 112
401	Troms	40 122
401	Troms	40 133
401	Troms	40 150
401	Troms	40 129
401	Troms	40 131
401	Troms	40 121
401	Troms	40 132
401	Troms	40 105
401	Troms	40 156
202	Telemark & Agder	20 246
200	Sørlandet	20 013
202	Telemark & Agder	20 247
202	Telemark & Agder	20 249
202	Telemark & Agder	20 244
202	Telemark & Agder	20 241
101	Østlandet	10 150
101	Østlandet	10 113
101	Østlandet	10 108
101	Østlandet	10 147
101	Østlandet	10 122
101	Østlandet	10 131
101	Østlandet	10 152
101	Østlandet	10 127
101	Østlandet	10 128
101	Østlandet	10 148
101	Østlandet	10 151
101	Østlandet	10 117
202	Telemark & Agder	20 212
200	Sørlandet	20 003
202	Telemark & Agder	20 243
200	Sørlandet	20 018
202	Telemark & Agder	20 213
202	Telemark & Agder	20 214
202	Telemark & Agder	20 245
200	Sørlandet	20 011
200	Sørlandet	20 022
202	Telemark & Agder	20 226
202	Telemark & Agder	20 248
202	Telemark & Agder	20 242
102	Indre Østlandet	10 212
102	Indre Østlandet	10 214

102	Indre Østlandet	10 226
101	Østlandet	10 143
102	Indre Østlandet	10 218
102	Indre Østlandet	10 205
102	Indre Østlandet	10 217
102	Indre Østlandet	10 224
102	Indre Østlandet	10 216
102	Indre Østlandet	10 202
801	Varanger	80 105
403	Finnmark	40 306
402	Havøysund	40 201
801	Varanger	80 101
403	Finnmark	40 307
404	Kautokeino	40 401
807	Kjøllefjord	80 701
403	Finnmark	40 303
403	Finnmark	40 308
806	Gamvik	80 602
801	Varanger	80 102
809	Lopphavet	80 901
801	Varanger	80 104
801	Varanger	80 111
801	Varanger	80 107
801	Varanger	80 112
801	Varanger	80 108
802	Vardø	80 201
401	Troms	40 154
101	Østlandet	10 103
102	Indre Østlandet	10 236
201	Gudbrandsdalen	20 135
101	Østlandet	10 142
303	Midthordland	30 336
301	Hordaland	30 124
301	Hordaland	30 123
301	Hordaland	30 142
701	Sørvest	70 133
303	Midthordland	30 311
301	Hordaland	30 106
701	Sørvest	70 143
301	Hordaland	30 110
701	Sørvest	70 134
303	Midthordland	30 314
303	Midthordland	30 309
301	Hordaland	30 101
301	Hordaland	30 121
301	Hordaland	30 108
301	Hordaland	30 125
303	Midthordland	30 337
303	Midthordland	30 334
303	Midthordland	30 318

303	Midthordland	30 308
303	Midthordland	30 327
701	Sørvest	70 141
701	Sørvest	70 125
301	Hordaland	30 111
303	Midthordland	30 302
701	Sørvest	70 139
303	Midthordland	30 329
303	Midthordland	30 313
601	Møre	60 132
601	Møre	60 138
601	Møre	60 115
601	Møre	60 110
601	Møre	60 119
601	Møre	60 135
601	Møre	60 121
602	Nordvest	60 221
601	Møre	60 125
602	Nordvest	60 220
601	Møre	60 131
601	Møre	60 102
601	Møre	60 130
602	Nordvest	60 202
601	Møre	60 137
601	Møre	60 136
601	Møre	60 108
601	Møre	60 111
502	Salten	50 227
502	Salten	50 226
502	Salten	50 216
502	Salten	50 210
502	Salten	50 211
502	Salten	50 215
401	Troms	40 142
502	Salten	50 240
502	Salten	50 219
502	Salten	50 223
502	Salten	50 201
401	Troms	40 127
502	Salten	50 208
501	Trøndelag	50 111
501	Trøndelag	50 114
502	Salten	50 203
501	Trøndelag	50 106
502	Salten	50 218
502	Salten	50 221
501	Trøndelag	50 118
501	Trøndelag	50 134
501	Trøndelag	50 102
501	Trøndelag	50 104

501	Trøndelag	50 130
501	Trøndelag	50 121
501	Trøndelag	50 127
501	Trøndelag	50 115
501	Trøndelag	50 105
501	Trøndelag	50 112
102	Indre Østlandet	10 209
102	Indre Østlandet	10 220
201	Gudbrandsdalen	20 104
102	Indre Østlandet	10 211
201	Gudbrandsdalen	20 136
102	Indre Østlandet	10 207
201	Gudbrandsdalen	20 132
201	Gudbrandsdalen	20 125
201	Gudbrandsdalen	20 107
201	Gudbrandsdalen	20 114
201	Gudbrandsdalen	20 123
102	Indre Østlandet	10 206
201	Gudbrandsdalen	20 110
201	Gudbrandsdalen	20 101
201	Gudbrandsdalen	20 106
201	Gudbrandsdalen	20 133
102	Indre Østlandet	10 237
201	Gudbrandsdalen	20 121
999	Ekstraforestillinger	9 999
101	Østlandet	10 134
701	Sørvest	70 119
701	Sørvest	70 110
701	Sørvest	70 112
701	Sørvest	70 137
701	Sørvest	70 105
701	Sørvest	70 116
701	Sørvest	70 103
701	Sørvest	70 142
701	Sørvest	70 140
602	Nordvest	60 230
602	Nordvest	60 219
301	Hordaland	30 122
602	Nordvest	60 203
301	Hordaland	30 112
301	Hordaland	30 107
602	Nordvest	60 207
602	Nordvest	60 201
301	Hordaland	30 119
301	Hordaland	30 116
602	Nordvest	60 233
602	Nordvest	60 213
602	Nordvest	60 218
602	Nordvest	60 205
301	Hordaland	30 113

602	Nordvest	60 208
301	Hordaland	30 115
602	Nordvest	60 227
602	Nordvest	60 229
602	Nordvest	60 223
706	Sør-Trøndelag	70 618
706	Sør-Trøndelag	70 603
601	Møre	60 123
501	Trøndelag	50 131
501	Trøndelag	50 125
501	Trøndelag	50 133
501	Trøndelag	50 126
501	Trøndelag	50 132
202	Telemark & Agder	20 216
202	Telemark & Agder	20 228
202	Telemark & Agder	20 225
202	Telemark & Agder	20 237
202	Telemark & Agder	20 210
202	Telemark & Agder	20 211
202	Telemark & Agder	20 218
202	Telemark & Agder	20 227
401	Troms	40 124
401	Troms	40 153
401	Troms	40 151
401	Troms	40 141
401	Troms	40 120
401	Troms	40 106
401	Troms	40 112
401	Troms	40 122
401	Troms	40 133
401	Troms	40 129
401	Troms	40 131
401	Troms	40 132
401	Troms	40 156
202	Telemark & Agder	20 246
200	Sørlandet	20 013
202	Telemark & Agder	20 247
202	Telemark & Agder	20 249
202	Telemark & Agder	20 244
202	Telemark & Agder	20 241
101	Østlandet	10 150
101	Østlandet	10 113
101	Østlandet	10 108
101	Østlandet	10 147
101	Østlandet	10 122
101	Østlandet	10 131
101	Østlandet	10 152
101	Østlandet	10 127
101	Østlandet	10 128
101	Østlandet	10 148

101	Østlandet	10 151
101	Østlandet	10 117
202	Telemark & Agder	20 212
202	Telemark & Agder	20 243
202	Telemark & Agder	20 213
202	Telemark & Agder	20 245
202	Telemark & Agder	20 226
202	Telemark & Agder	20 248
202	Telemark & Agder	20 242
102	Indre Østlandet	10 212
102	Indre Østlandet	10 214
102	Indre Østlandet	10 226
101	Østlandet	10 143
102	Indre Østlandet	10 218
102	Indre Østlandet	10 205
102	Indre Østlandet	10 217
102	Indre Østlandet	10 224
102	Indre Østlandet	10 216
801	Varanger	80 105
403	Finnmark	40 306
402	Havøysund	40 201
801	Varanger	80 101
403	Finnmark	40 307
404	Kautokeino	40 401
807	Kjøllefjord	80 701
403	Finnmark	40 303
403	Finnmark	40 308
806	Gamvik	80 602
801	Varanger	80 102
801	Varanger	80 104
801	Varanger	80 107
801	Varanger	80 112
801	Varanger	80 108
802	Vardø	80 201
401	Troms	40 154
101	Østlandet	10 103
102	Indre Østlandet	10 236
201	Gudbrandsdalen	20 135
101	Østlandet	10 142
303	Midthordland	30 336
301	Hordaland	30 124
301	Hordaland	30 123
301	Hordaland	30 142
701	Sørvest	70 133
303	Midthordland	30 311
301	Hordaland	30 106
701	Sørvest	70 143
301	Hordaland	30 110
303	Midthordland	30 314
301	Hordaland	30 140

301	Hordaland	30 101
301	Hordaland	30 121
301	Hordaland	30 108
301	Hordaland	30 125
303	Midthordland	30 337
303	Midthordland	30 334
303	Midthordland	30 339
303	Midthordland	30 318
303	Midthordland	30 308
303	Midthordland	30 327
701	Sørvest	70 141
701	Sørvest	70 125
301	Hordaland	30 111
303	Midthordland	30 302
303	Midthordland	30 329
303	Midthordland	30 313
601	Møre	60 132
601	Møre	60 138
602	Nordvest	60 235
601	Møre	60 115
601	Møre	60 110
601	Møre	60 119
601	Møre	60 135
601	Møre	60 121
602	Nordvest	60 221
601	Møre	60 125
602	Nordvest	60 220
601	Møre	60 131
601	Møre	60 102
601	Møre	60 130
602	Nordvest	60 202
601	Møre	60 137
601	Møre	60 136
601	Møre	60 108
601	Møre	60 111
502	Salten	50 227
502	Salten	50 226
502	Salten	50 216
502	Salten	50 210
502	Salten	50 211
502	Salten	50 215
401	Troms	40 142
502	Salten	50 240
502	Salten	50 219
502	Salten	50 223
502	Salten	50 201
401	Troms	40 127
502	Salten	50 208
501	Trøndelag	50 111
501	Trøndelag	50 114

502	Salten	50 203
501	Trøndelag	50 106
502	Salten	50 218
502	Salten	50 221
502	Salten	50 228
501	Trøndelag	50 118
501	Trøndelag	50 134
501	Trøndelag	50 102
501	Trøndelag	50 104
501	Trøndelag	50 130
501	Trøndelag	50 121
501	Trøndelag	50 115
501	Trøndelag	50 105
501	Trøndelag	50 112
102	Indre Østlandet	10 209
102	Indre Østlandet	10 220
201	Gudbrandsdalen	20 104
201	Gudbrandsdalen	20 136
102	Indre Østlandet	10 207
201	Gudbrandsdalen	20 132
201	Gudbrandsdalen	20 137
201	Gudbrandsdalen	20 107
201	Gudbrandsdalen	20 114
102	Indre Østlandet	10 206
201	Gudbrandsdalen	20 110
201	Gudbrandsdalen	20 101
201	Gudbrandsdalen	20 106
201	Gudbrandsdalen	20 133
102	Indre Østlandet	10 237
201	Gudbrandsdalen	20 121
999	Ekstraforestillinger	9 999
101	Østlandet	10 134
701	Sørvest	70 119
701	Sørvest	70 112
701	Sørvest	70 105
701	Sørvest	70 116
701	Sørvest	70 103
701	Sørvest	70 140
602	Nordvest	60 230
301	Hordaland	30 122
602	Nordvest	60 203
301	Hordaland	30 112
301	Hordaland	30 107
602	Nordvest	60 207
602	Nordvest	60 201
301	Hordaland	30 119
301	Hordaland	30 116
602	Nordvest	60 233
602	Nordvest	60 213
602	Nordvest	60 218

602	Nordvest	60 205
301	Hordaland	30 113
602	Nordvest	60 208
301	Hordaland	30 115
602	Nordvest	60 227
602	Nordvest	60 229
602	Nordvest	60 223
601	Møre	60 123
501	Trøndelag	50 131
501	Trøndelag	50 125
501	Trøndelag	50 133
501	Trøndelag	50 126
501	Trøndelag	50 132
202	Telemark & Agder	20 216
202	Telemark & Agder	20 228
202	Telemark & Agder	20 225
202	Telemark & Agder	20 211
202	Telemark & Agder	20 218
202	Telemark & Agder	20 227
401	Troms	40 124
401	Troms	40 153
401	Troms	40 141
401	Troms	40 120
401	Troms	40 106
401	Troms	40 112
401	Troms	40 122
401	Troms	40 133
401	Troms	40 131
401	Troms	40 132
401	Troms	40 105
401	Troms	40 156
202	Telemark & Agder	20 246
202	Telemark & Agder	20 249
202	Telemark & Agder	20 244
202	Telemark & Agder	20 241
101	Østlandet	10 113
101	Østlandet	10 108
101	Østlandet	10 147
101	Østlandet	10 122
101	Østlandet	10 131
101	Østlandet	10 152
101	Østlandet	10 127
101	Østlandet	10 128
101	Østlandet	10 148
101	Østlandet	10 117
202	Telemark & Agder	20 212
202	Telemark & Agder	20 243
202	Telemark & Agder	20 213
202	Telemark & Agder	20 214
202	Telemark & Agder	20 245

202	Telemark & Agder	20 226
202	Telemark & Agder	20 248
202	Telemark & Agder	20 242
102	Indre Østlandet	10 212
102	Indre Østlandet	10 214
102	Indre Østlandet	10 226
101	Østlandet	10 143
102	Indre Østlandet	10 218
102	Indre Østlandet	10 205
102	Indre Østlandet	10 224
102	Indre Østlandet	10 216
401	Troms	40 154
101	Østlandet	10 103
201	Gudbrandsdalen	20 138
102	Indre Østlandet	10 236
201	Gudbrandsdalen	20 135
101	Østlandet	10 142
301	Hordaland	30 124
301	Hordaland	30 123
701	Sørvest	70 133
301	Hordaland	30 106
701	Sørvest	70 143
301	Hordaland	30 110
301	Hordaland	30 140
301	Hordaland	30 121
301	Hordaland	30 108
301	Hordaland	30 125
301	Hordaland	30 141
701	Sørvest	70 141
701	Sørvest	70 125
301	Hordaland	30 111
601	Møre	60 139
601	Møre	60 132
601	Møre	60 138
602	Nordvest	60 235
601	Møre	60 115
601	Møre	60 110
601	Møre	60 119
601	Møre	60 135
601	Møre	60 121
602	Nordvest	60 221
601	Møre	60 125
602	Nordvest	60 220
601	Møre	60 131
601	Møre	60 102
601	Møre	60 130
602	Nordvest	60 202
601	Møre	60 137
601	Møre	60 136
601	Møre	60 108

601	Møre	60 111
502	Salten	50 227
502	Salten	50 226
502	Salten	50 216
502	Salten	50 210
502	Salten	50 215
401	Troms	40 142
502	Salten	50 219
502	Salten	50 223
502	Salten	50 201
401	Troms	40 127
501	Trøndelag	50 111
501	Trøndelag	50 114
502	Salten	50 203
501	Trøndelag	50 106
501	Trøndelag	50 118
501	Trøndelag	50 134
501	Trøndelag	50 102
501	Trøndelag	50 104
501	Trøndelag	50 121
501	Trøndelag	50 115
501	Trøndelag	50 105
501	Trøndelag	50 112
102	Indre Østlandet	10 209
102	Indre Østlandet	10 220
201	Gudbrandsdalen	20 104
201	Gudbrandsdalen	20 136
102	Indre Østlandet	10 207
201	Gudbrandsdalen	20 132
201	Gudbrandsdalen	20 137
201	Gudbrandsdalen	20 107
201	Gudbrandsdalen	20 114
102	Indre Østlandet	10 206
201	Gudbrandsdalen	20 110
201	Gudbrandsdalen	20 101
201	Gudbrandsdalen	20 133
102	Indre Østlandet	10 237
201	Gudbrandsdalen	20 121
999	Ekstraforestillinger	9 999
101	Østlandet	10 134
701	Sørvest	70 119
701	Sørvest	70 112
701	Sørvest	70 105
701	Sørvest	70 103
701	Sørvest	70 140
602	Nordvest	60 230
602	Nordvest	60 219
301	Hordaland	30 122
301	Hordaland	30 107
602	Nordvest	60 207

602	Nordvest	60 201
301	Hordaland	30 119
301	Hordaland	30 116
602	Nordvest	60 233
602	Nordvest	60 213
602	Nordvest	60 218
602	Nordvest	60 205
301	Hordaland	30 113
602	Nordvest	60 208
301	Hordaland	30 115
602	Nordvest	60 227
602	Nordvest	60 229
602	Nordvest	60 223
601	Møre	60 123
501	Trøndelag	50 131
501	Trøndelag	50 125
501	Trøndelag	50 135
501	Trøndelag	50 133
501	Trøndelag	50 126
501	Trøndelag	50 132
202	Telemark & Agder	20 228
202	Telemark & Agder	20 225
202	Telemark & Agder	20 211
202	Telemark & Agder	20 218
202	Telemark & Agder	20 227
202	Telemark & Agder	20 240
401	Troms	40 153
401	Troms	40 152
401	Troms	40 141
401	Troms	40 120
401	Troms	40 106
401	Troms	40 112
401	Troms	40 122
401	Troms	40 133
401	Troms	40 131
401	Troms	40 132
401	Troms	40 105
401	Troms	40 156
202	Telemark & Agder	20 246
202	Telemark & Agder	20 247
202	Telemark & Agder	20 249
202	Telemark & Agder	20 244
202	Telemark & Agder	20 241
101	Østlandet	10 113
101	Østlandet	10 108
101	Østlandet	10 147
101	Østlandet	10 122
101	Østlandet	10 131
101	Østlandet	10 153
101	Østlandet	10 152

101	Østlandet	10 127
101	Østlandet	10 128
101	Østlandet	10 148
101	Østlandet	10 117
202	Telemark & Agder	20 212
202	Telemark & Agder	20 243
202	Telemark & Agder	20 213
202	Telemark & Agder	20 214
202	Telemark & Agder	20 245
202	Telemark & Agder	20 226
202	Telemark & Agder	20 248
202	Telemark & Agder	20 242
102	Indre Østlandet	10 212
102	Indre Østlandet	10 214
102	Indre Østlandet	10 226
101	Østlandet	10 143
102	Indre Østlandet	10 218
102	Indre Østlandet	10 205
102	Indre Østlandet	10 224
102	Indre Østlandet	10 216
401	Troms	40 154
101	Østlandet	10 103
201	Gudbrandsdalen	20 138
102	Indre Østlandet	10 236
201	Gudbrandsdalen	20 135
101	Østlandet	10 142
301	Hordaland	30 124
301	Hordaland	30 123
701	Sørvest	70 133
301	Hordaland	30 106
701	Sørvest	70 143
301	Hordaland	30 110
301	Hordaland	30 140
301	Hordaland	30 121
301	Hordaland	30 108
301	Hordaland	30 125
301	Hordaland	30 141
701	Sørvest	70 141
701	Sørvest	70 125
301	Hordaland	30 111
601	Møre	60 139
601	Møre	60 132
601	Møre	60 134
601	Møre	60 138
602	Nordvest	60 235
601	Møre	60 115
601	Møre	60 119
601	Møre	60 135
601	Møre	60 121
602	Nordvest	60 221

601	Møre	60 125
602	Nordvest	60 220
601	Møre	60 131
601	Møre	60 102
601	Møre	60 130
602	Nordvest	60 202
601	Møre	60 137
601	Møre	60 136
601	Møre	60 108
601	Møre	60 111
502	Salten	50 226
502	Salten	50 216
502	Salten	50 210
502	Salten	50 215
401	Troms	40 142
502	Salten	50 240
502	Salten	50 219
502	Salten	50 223
502	Salten	50 201
401	Troms	40 127
502	Salten	50 244
502	Salten	50 208
501	Trøndelag	50 111
501	Trøndelag	50 114
502	Salten	50 203
501	Trøndelag	50 106
502	Salten	50 218
501	Trøndelag	50 136
501	Trøndelag	50 118
501	Trøndelag	50 134
501	Trøndelag	50 102
501	Trøndelag	50 104
501	Trøndelag	50 117
501	Trøndelag	50 121
501	Trøndelag	50 115
501	Trøndelag	50 105
501	Trøndelag	50 112
501	Trøndelag	50 137
102	Indre Østlandet	10 209
102	Indre Østlandet	10 220
201	Gudbrandsdalen	20 104
201	Gudbrandsdalen	20 136
102	Indre Østlandet	10 207
201	Gudbrandsdalen	20 132
201	Gudbrandsdalen	20 137
201	Gudbrandsdalen	20 107
201	Gudbrandsdalen	20 114
102	Indre Østlandet	10 206
201	Gudbrandsdalen	20 110
201	Gudbrandsdalen	20 101

201	Gudbrandsdalen	20 106
201	Gudbrandsdalen	20 133
102	Indre Østlandet	10 237
201	Gudbrandsdalen	20 121
102	Indre Østlandet	10 238
999	Ekstraforestillinger	9 999
701	Sørvest	70 119
701	Sørvest	70 112
701	Sørvest	70 105
701	Sørvest	70 103
701	Sørvest	70 140
602	Nordvest	60 230
602	Nordvest	60 219
301	Hordaland	30 122
301	Hordaland	30 107
602	Nordvest	60 207
602	Nordvest	60 201
301	Hordaland	30 119
301	Hordaland	30 116
602	Nordvest	60 233
602	Nordvest	60 213
602	Nordvest	60 218
602	Nordvest	60 205
301	Hordaland	30 113
602	Nordvest	60 208
301	Hordaland	30 115
602	Nordvest	60 227
602	Nordvest	60 229
602	Nordvest	60 236
602	Nordvest	60 223
601	Møre	60 123
501	Trøndelag	50 131
501	Trøndelag	50 125
501	Trøndelag	50 135
501	Trøndelag	50 133
501	Trøndelag	50 126
501	Trøndelag	50 132
202	Telemark & Agder	20 228
202	Telemark & Agder	20 211
202	Telemark & Agder	20 218
202	Telemark & Agder	20 227
202	Telemark & Agder	20 240
401	Troms	40 145
401	Troms	40 155
401	Troms	40 153
401	Troms	40 141
401	Troms	40 120
401	Troms	40 106
401	Troms	40 112
401	Troms	40 122

401	Troms	40 133
401	Troms	40 131
401	Troms	40 132
401	Troms	40 105
401	Troms	40 156
202	Telemark & Agder	20 246
202	Telemark & Agder	20 249
202	Telemark & Agder	20 244
202	Telemark & Agder	20 241
101	Østlandet	10 113
101	Østlandet	10 108
101	Østlandet	10 147
101	Østlandet	10 122
101	Østlandet	10 131
101	Østlandet	10 153
101	Østlandet	10 127
101	Østlandet	10 128
101	Østlandet	10 148
101	Østlandet	10 117
202	Telemark & Agder	20 250
202	Telemark & Agder	20 212
202	Telemark & Agder	20 243
202	Telemark & Agder	20 213
202	Telemark & Agder	20 245
202	Telemark & Agder	20 226
202	Telemark & Agder	20 248
202	Telemark & Agder	20 242
102	Indre Østlandet	10 212
102	Indre Østlandet	10 214
101	Østlandet	10 143
102	Indre Østlandet	10 218
102	Indre Østlandet	10 205
102	Indre Østlandet	10 224
102	Indre Østlandet	10 216
401	Troms	40 154
201	Gudbrandsdalen	20 139
101	Østlandet	10 103
201	Gudbrandsdalen	20 138
102	Indre Østlandet	10 236
201	Gudbrandsdalen	20 135
101	Østlandet	10 142
301	Hordaland	30 124
301	Hordaland	30 123
701	Sørvest	70 133
301	Hordaland	30 106
701	Sørvest	70 143
301	Hordaland	30 110
301	Hordaland	30 140
301	Hordaland	30 121
301	Hordaland	30 108

301	Hordaland	30 125
301	Hordaland	30 141
701	Sørvest	70 141
701	Sørvest	70 125
301	Hordaland	30 111
601	Møre	60 139
601	Møre	60 132
601	Møre	60 134
601	Møre	60 138
601	Møre	60 140
602	Nordvest	60 235
601	Møre	60 115
601	Møre	60 119
601	Møre	60 135
601	Møre	60 121
602	Nordvest	60 221
601	Møre	60 125
602	Nordvest	60 220
601	Møre	60 131
601	Møre	60 102
602	Nordvest	60 202
601	Møre	60 137
601	Møre	60 136
601	Møre	60 108
601	Møre	60 111
502	Salten	50 298
502	Salten	50 227
502	Salten	50 226
502	Salten	50 247
502	Salten	50 248
501	Trøndelag	50 139
502	Salten	50 246
502	Salten	50 210
502	Salten	50 215
401	Troms	40 142
502	Salten	50 240
502	Salten	50 219
502	Salten	50 223
502	Salten	50 201
401	Troms	40 127
502	Salten	50 244
502	Salten	50 208
501	Trøndelag	50 111
501	Trøndelag	50 114
502	Salten	50 203
501	Trøndelag	50 106
502	Salten	50 218
501	Trøndelag	50 136
501	Trøndelag	50 118
501	Trøndelag	50 134

501	Trøndelag	50 102
501	Trøndelag	50 104
501	Trøndelag	50 121
501	Trøndelag	50 115
501	Trøndelag	50 105
501	Trøndelag	50 112
102	Indre Østlandet	10 220
201	Gudbrandsdalen	20 104
201	Gudbrandsdalen	20 136
102	Indre Østlandet	10 207
201	Gudbrandsdalen	20 132
201	Gudbrandsdalen	20 137
201	Gudbrandsdalen	20 107
201	Gudbrandsdalen	20 140
201	Gudbrandsdalen	20 110
201	Gudbrandsdalen	20 106
201	Gudbrandsdalen	20 133
102	Indre Østlandet	10 237
102	Indre Østlandet	10 238
101	Østlandet	10 199
701	Sørvest	70 119
701	Sørvest	70 112
701	Sørvest	70 105
701	Sørvest	70 101
701	Sørvest	70 103
602	Nordvest	60 298
602	Nordvest	60 230
301	Hordaland	30 122
301	Hordaland	30 107
602	Nordvest	60 207
602	Nordvest	60 201
301	Hordaland	30 119
301	Hordaland	30 116
602	Nordvest	60 213
602	Nordvest	60 218
602	Nordvest	60 205
301	Hordaland	30 113
301	Hordaland	30 115
602	Nordvest	60 227
602	Nordvest	60 229
602	Nordvest	60 236
602	Nordvest	60 223
601	Møre	60 123
501	Trøndelag	50 131
501	Trøndelag	50 125
501	Trøndelag	50 138
501	Trøndelag	50 135
501	Trøndelag	50 133
501	Trøndelag	50 126
501	Trøndelag	50 132

202	Telemark & Agder	20 228
202	Telemark & Agder	20 211
202	Telemark & Agder	20 218
202	Telemark & Agder	20 227
202	Telemark & Agder	20 240
401	Troms	40 145
401	Troms	40 158
401	Troms	40 157
401	Troms	40 120
401	Troms	40 106
401	Troms	40 159
401	Troms	40 112
401	Troms	40 160
401	Troms	40 122
401	Troms	40 133
401	Troms	40 131
401	Troms	40 132
401	Troms	40 105
401	Troms	40 156
202	Telemark & Agder	20 246
202	Telemark & Agder	20 244
202	Telemark & Agder	20 241
101	Østlandet	10 113
101	Østlandet	10 154
101	Østlandet	10 108
101	Østlandet	10 147
101	Østlandet	10 122
		1124

BYGDEKINOEN

BESØK

	Sum av Besøk
2009	73 660
2010	61 606
2011	58 573
2012	41 864
2013	41 656
2014	62 577
2013-14	20 921
2013-14 %	50 %

ANTALL FORESTILLINGER

	Sum av Forest
2009	3 064
2010	2 732
2011	2 385
2012	1 740
2013	1 907
2014	1 960
2013-14	53
2013-14 %	3 %

ANTALL SP

2009
2010
2011
2012
2013
2014
2013-14
2013-14 %

ILLESTEDER

Antall av Spillest
226
216
194
158
166
164
-2
-1 %

Januar-mai

BESØK

Besøk					
Radetiketter	2012	2013	2014	2013-14	2013-14 %
Akershus	1 769	1 782	3 686	1 904	107 %
Aust-Agder	2 828	2 858	3 888	1 030	36 %
Buskerud	1 980	2 078	2 484	406	20 %
Finnmark	138	187	184	-3	-2 %
Hedmark	2 248	1 426	2 416	990	69 %
Hordaland	7 005	6 755	9 111	2 356	35 %
Møre og Romsdal	6 285	5 616	8 747	3 131	56 %
Nordland	1 514	3 208	8 029	4 821	150 %
Nord-Trøndelag	2 055	2 360	3 387	1 027	44 %
Oppland	3 134	2 992	3 881	889	30 %
Oslo	50	191	380	189	99 %
Rogaland	1 225	976	1 176	200	20 %
Sogn og Fjordane	3 871	3 356	3 782	426	13 %
Sør-Trøndelag	1 847	2 309	3 607	1 298	56 %
Telemark	2 395	2 465	3 501	1 036	42 %
Troms	1 249	1 656	2 543	887	54 %
Vest-Agder	1 278	802	954	152	19 %
Vestfold					
Østfold	993	639	821	182	28 %
Totalsum	41 864	41 656	62 577	20 921	50 %

FORESTILLINGER

Forestillinger					
Radetiketter	2012	2013	2014	2013-14	2013-14 %
Akershus	75	79	81	2	3 %
Aust-Agder	93	102	97	-5	-5 %
Buskerud	91	90	82	-8	-9 %
Finnmark	6	13	6	-7	-54 %
Hedmark	66	47	59	12	26 %
Hordaland	219	209	224	15	7 %
Møre og Romsdal	273	268	294	26	10 %
Nordland	68	169	228	59	35 %
Nord-Trøndelag	105	120	106	-14	-12 %
Oppland	158	158	152	-6	-4 %
Oslo	3	2	2	0	0 %
Rogaland	67	64	62	-2	-3 %
Sogn og Fjordane	207	223	177	-46	-21 %
Sør-Trøndelag	83	83	102	19	23 %
Telemark	89	93	105	12	13 %
Troms	56	109	115	6	6 %
Vest-Agder	42	39	28	-11	-28 %
Vestfold					
Østfold	39	39	40	1	3 %
Totalsum	1 740	1 907	1 960	53	3 %

SPILLESTEDER

Antall av Spillest					
Radetiketter	2012	2013	2014	2013-14	2013-14 %
Akershus	6	7	6	-1	-14 %
Aust-Agder	8	8	8	0	0 %
Buskerud	8	8	7	-1	-13 %
Finnmark	1	1	1	0	0 %
Hedmark	5	5	6	1	20 %
Hordaland	14	14	14	0	0 %
Møre og Romsdal	20	20	20	0	0 %
Nordland	14	17	22	5	29 %
Nord-Trøndelag	8	11	9	-2	-18 %
Oppland	15	17	13	-4	-24 %
Oslo	2	1	1	0	0 %
Rogaland	5	5	5	0	0 %
Sogn og Fjordane	18	19	17	-2	-11 %
Sør-Trøndelag	7	7	8	1	14 %
Telemark	6	5	5	0	0 %
Troms	12	13	14	1	8 %
Vest-Agder	5	4	3	-1	-25 %
Vestfold					
Østfold	4	4	5	1	25 %
Totalsum	158	166	164	-2	-1 %

Januar-mai

BESØK

Besøk	Kolonneetiketter				
Radetiketter	2012	2013	2014	2013-14	2013-14 %
Ekstraforestillinger	25	191		-191	-100 %
Gudbrandsdalen	3 322	2 245	3 703	1 458	65 %
Hordaland	7 156	6 828	9 435	2 607	38 %
Indre Østlandet	2 937	3 324	3 436	112	3 %
Møre	5 288	4 151	7 205	3 054	74 %
Nordvest	3 525	3 842	3 912	70	2 %
Salten	397	2 183	5 598	3 415	156 %
Sørvest	2 607	2 151	2 608	457	21 %
Telemark & Agder	6 501	6 125	8 343	2 218	36 %
Troms	1 864	2 290	3 355	1 065	47 %
Trøndelag	4 352	4 978	8 453	3 475	70 %
Østlandet	3 890	3 348	6 529	3 181	95 %
Totalsum	41 864	41 656	62 577	20 921	50 %

FORESTILLINGER

Sum av Forest	Kolonneetiketter				
Radetiketter	2012	2013	2014	2013-14	2013-14 %
Ekstraforestillinger	2	2		-2	-100 %
Gudbrandsdalen	131	119	135	16	13 %
Hordaland	242	241	243	2	1 %
Indre Østlandet	136	135	120	-15	-11 %
Møre	232	218	245	27	12 %
Nordvest	186	205	167	-38	-19 %
Salten	18	107	150	43	40 %
Sørvest	125	117	121	4	3 %
Telemark & Agder	224	234	230	-4	-2 %
Troms	77	145	153	8	6 %
Trøndelag	204	225	235	10	4 %
Østlandet	163	159	161	2	1 %
Totalsum	1740	1907	1960	53	3 %

SPILLESTEDER

Antall av Spillest	Kolonneetiketter				
Radetiketter	2012	2013	2014	2013-14	2013-14 %
Ekstraforestillinger	1	1		-1	-100 %
Gudbrandsdalen	12	13	12	-1	-8 %
Hordaland	16	16	16	0	0 %
Indre Østlandet	13	14	11	-3	-21 %
Møre	17	17	17	0	0 %
Nordvest	16	17	15	-2	-12 %
Salten	9	12	16	4	33 %
Sørvest	9	9	9	0	0 %
Telemark & Agder	19	17	16	-1	-6 %
Troms	15	16	17	1	6 %
Trøndelag	17	20	20	0	0 %
Østlandet	14	14	15	1	7 %
Totalsum	158	166	164	-2	-1 %

Summer av Besøk	Kolonneetiketter			
Radetiketter	2012	2013	2014	
Akershus	1769	1782	3686	107 %
Bjørkelangen	264	178	494	178 %
Flateby		198	836	322 %
Gjerdrum	206	194		
Hurdal	221	117	496	324 %
Hvitsten	301	204	292	43 %
Nesodden	548	636	1232	94 %
Sørumsand	229	255	336	32 %
Aust-Agder	2828	2858	3888	36 %
Bygland			232	
Bykle	268	298	327	10 %
Evje	1299	1372	1598	16 %
Hovden	473	385	443	15 %
Hylestad	39	2		
Iveland	222	168	329	96 %
Valle	187	241	435	80 %
Vegårshei	115	246	207	-16 %
Åmli Sentrum	225	146	317	117 %
Buskerud	1980	2078	2484	20 %
Eggedal	124	72	327	354 %
Flå	303	236	270	14 %
Gol	237	748		
Hurum	520	431	902	109 %
Krøderen	196	158	215	36 %
Nes i Ådal	23	48	103	115 %
Ormåsen	123	76	167	120 %
Prestfoss	454	309	500	62 %
Finnmark	138	187	184	-2 %
Øksfjord	138	187	184	-2 %
Hedmark	2248	1426	2416	69 %
Espa			256	
Kirkenær	345	313	608	94 %
Moelv	775	221	405	83 %
Nes i Hedmark	790	598	848	42 %
Næroset	100	111	167	50 %
Vestmarka	238	183	132	-28 %
Hordaland	7005	6755	9111	35 %
Austevoll	832	1189	1363	15 %
Austrheim	635	479	692	44 %
Bømlo	249	308	390	27 %
Fedje	182	251	148	-41 %
Fitjar Sentrum	692	575	671	17 %
Fjon	189	165	247	50 %
Holmefjord	344	286	275	-4 %
Lygra	284	157	311	98 %
Manger	652	758	882	16 %

Mo	263	210	287	37 %
Os	2086	1987	3198	61 %
Røldal	204	153	177	16 %
Skånevik	237	139	194	40 %
Solheim	156	98	276	182 %
Møre og Romsdal	6285	5616	8747	56 %
Aure	729	626	974	56 %
Averøy	318	198	338	71 %
Batnfjordsøra		98	147	50 %
Eide	154	106	553	422 %
Eidsvåg			739	
Fiskå	856	1065	1152	8 %
Flemma	212	187	189	1 %
Foldfjorden	182			
Geiranger	166	146	157	8 %
Gossen	490	406	553	36 %
Harøy	539	361	375	4 %
Hellesylt	105	89	153	72 %
Langevåg	443	221	490	122 %
Larsnes	135	461	474	3 %
Longva	397	112	502	348 %
Norrdal	268	305	309	1 %
Raudsand	78	86		
Sandshamn	91	119	107	-10 %
Smøla	605	507	706	39 %
Tustna	74	82	151	84 %
Valldal	146	130	200	54 %
Vågland	297	311	478	54 %
Nordland	1514	3208	8029	150 %
502s Nordland			174	
Ballangen	82		108	
Drag	11	69	105	52 %
Dønna			751	
Engavågen			300	
Hattfjelldal			737	
Herøy i Nordland			913	
Inndyr	27	1		
Kjøpsvik	42	151	199	32 %
Meløy	25	136	160	18 %
Myre	253	154	224	45 %
Nesna		303	623	106 %
Nygårdsjøen	39	98	107	9 %
Onøy	32	186	126	-32 %
Oppeid	78	564	483	-14 %
Ramsund	224	293	404	38 %
Rognan		358	726	103 %
Sildhopen		61	76	25 %
Sørhørsfjord	137	125	241	93 %
Terråk	154	167	177	6 %
Trones	61	134	301	125 %

Vik i Sømna	349	286	648	127 %
Ågskardet		122	446	266 %
Nord-Trøndelag	2055	2360	3387	44 %
Austafjord		159	340	114 %
Flatanger	156	199	269	35 %
Frosta	269	345	489	42 %
Høylandet	216	169	144	-15 %
Inderøy	140	152	150	-1 %
Leka		53		
Leksvik	510	447	667	49 %
Meråker	455	418	593	42 %
Røyrvik	93	85	221	160 %
Snåsa	216	154	514	234 %
Trones i Namdalen		179		
Oppland	3134	2992	3881	30 %
Begnadalen	87	59		
Bjoneøra	109	77	115	49 %
Dovre	144	96	173	80 %
Gausdal	373	510	323	-37 %
Hedalen	136	83	202	143 %
Heidal	120	53	158	198 %
Lesja	290	310	495	60 %
Lesjaskog	154	173	266	54 %
Lom	283	251	756	201 %
Reinli	85	109		
Ringebu	576	319	504	58 %
Sel	79	70		
Sjoa		48	36	-25 %
Skjåk	374	11	164	1391 %
Skreia	270	298	268	-10 %
Tretten	54	72		
Vang i Valdres		453	421	-7 %
Oslo	50	191	380	99 %
	25	191		
Rikshospitalet, Oslo	25			
Østlandet			380	
Rogaland	1225	976	1176	20 %
Bokn	418	391	368	-6 %
Gjesdal	69	31	75	142 %
Rennesøy	448	396	511	29 %
Utsira			88	
Vestre Åmøy	113	115	134	17 %
Ølen	177	43		
Sogn og Fjordane	3871	3356	3782	13 %
602 Sogn og Fjordane			89	
Atløy	251	181	195	8 %
Barmen	38	27		
Bjordal	183	183	175	-4 %
Dalsøyra	301	291	370	27 %
Eikefjord	95	151	182	21 %

Fjærland	204	167	201	20 %
Hardbakke	308	337	343	2 %
Hellevik	169	83	162	95 %
Holmedal	381	338		
Innvik	116	209	179	-14 %
Kjølsdalen	95	114	206	81 %
Kvammen	122	74	115	55 %
Lavik	178	121	275	127 %
Skei i Jølster	416	274		
Sørbøvåg	394	233	431	85 %
Utvik	182	184	189	3 %
Værlandet	249	147	228	55 %
Ytre Stadlandet		154	244	58 %
Ålfoten	189	88	198	125 %
Sør-Trøndelag	1847	2309	3607	56 %
Kyrksæterøra	190	269	344	28 %
Løkken Verk	264	53	253	377 %
Selbu	589	404	884	119 %
Skaun			196	
Stadsbygd	120	238	636	167 %
Tydal	194	122	188	54 %
Åfjord	411	856	635	-26 %
Ålen	79	367	471	28 %
Telemark	2395	2465	3501	42 %
Fyresdal	506	303	617	104 %
Kviteseid	67			
Seljord	486	348	733	111 %
Tokke	709	804	892	11 %
Treungen	397	342	602	76 %
Åmot	230	668	657	-2 %
Troms	1249	1656	2543	54 %
Bjarkøy		76	81	7 %
Borkenes			192	
Brøstadbotn		167		
Burfjord	118	168		
Evenskjer	85			
Fenes	56	61		
Flesnes			15	
Foldvik	48	46	53	15 %
Grunnfarnes	69	52	98	88 %
Grytøy			72	
Hamnvik	168	156	373	139 %
Nordkjosbotn			48	
Oteren	152	125	217	74 %
Skaland	64	107	154	44 %
Storsteinnes	60	120	234	95 %
Sørreisa	308	202	607	200 %
Torsken	32	82	105	28 %
Tovik	89	294	294	0 %
Vest-Agder	1278	802	954	19 %

Byremo	420	256	268	5 %
Søgne	40			
Vigmostad	107	82		
Øyslebø	442	381	387	2 %
Åseral	269	83	299	260 %
Østfold	993	639	821	28 %
Aremark	181	192	167	-13 %
Kornsjø			123	
Rømskog	102	66	136	106 %
Skiptvet	444	149	78	-48 %
Ørje	266	232	317	37 %
Totalsum	41864	41656	62577	50 %

Summer av Besøk Radetiketter	Kolonneetiketter			
	2012	2013	2014	
Ekstraforestillinger	25	191		
	25	191		
Gudbrandsdalen	3322	2245	3703	65 %
Dovre	144	96	173	80 %
Espa			256	
Gausdal	373	510	323	-37 %
Heidal	120	53	158	198 %
Lesja	290	310	495	60 %
Lesjaskog	154	173	266	54 %
Lom	283	251	756	201 %
Moelv	775	221	405	83 %
Næroset	100	111	167	50 %
Ringebu	576	319	504	58 %
Sel	79	70		
Sjoa		48	36	-25 %
Skjåk	374	11	164	1391 %
Tretten	54	72		
Hordaland	7156	6828	9435	38 %
Austevoll	832	1189	1363	15 %
Austrheim	635	479	692	44 %
Bjordal	183	183	175	-4 %
Dalsøyra	301	291	370	27 %
Fedje	182	251	148	-41 %
Fjon	189	165	247	50 %
Hardbakke	308	337	343	2 %
Hellevik	169	83	162	95 %
Holmefjord	344	286	275	-4 %
Lavik	178	121	275	127 %
Lygra	284	157	311	98 %
Manger	652	758	882	16 %
Mo	263	210	287	37 %
Os	2086	1987	3198	61 %
Solheim	156	98	276	182 %
Sørbovåg	394	233	431	85 %
Indre Østlandet	2937	3324	3436	3 %
Begnadalen	87	59		
Bjønroa	109	77	115	49 %
Eggedal	124	72	327	354 %
Flå	303	236	270	14 %
Gol	237	748		
Hedalen	136	83	202	143 %
Krøderen	196	158	215	36 %
Nes i Hedmark	790	598	848	42 %
Nes i Ådal	23	48	103	115 %
Ormåsen	123	76	167	120 %
Prestfoss	454	309	500	62 %

Reinli	85	109		
Skreia	270	298	268	-10 %
Vang i Valdres		453	421	-7 %
Møre	5288	4151	7205	74 %
Aure	729	626	974	56 %
Averøy	318	198	338	71 %
Batnfjordsøra		98	147	50 %
Eide	154	106	553	422 %
Eidsvåg			739	
Flemma	212	187	189	1 %
Foldfjorden	182			
Geiranger	166	146	157	8 %
Gossen	490	406	553	36 %
Harøy	539	361	375	4 %
Kyrksæterøra	190	269	344	28 %
Langevåg	443	221	490	122 %
Longva	397	112	502	348 %
Norddal	268	305	309	1 %
Raudsand	78	86		
Smøla	605	507	706	39 %
Tustna	74	82	151	84 %
Valldal	146	130	200	54 %
Vågland	297	311	478	54 %
Nordvest	3525	3842	3912	2 %
602 Sogn og Fjordane			89	
Atløy	251	181	195	8 %
Barmen	38	27		
Eikefjord	95	151	182	21 %
Fiskå	856	1065	1152	8 %
Fjærland	204	167	201	20 %
Hellesylt	105	89	153	72 %
Holmedal	381	338		
Innvik	116	209	179	-14 %
Kjølsdalen	95	114	206	81 %
Kvammen	122	74	115	55 %
Larsnes	135	461	474	3 %
Sandshamn	91	119	107	-10 %
Skei i Jølster	416	274		
Utvik	182	184	189	3 %
Værlandet	249	147	228	55 %
Ytre Stadlandet		154	244	58 %
Ålfoten	189	88	198	125 %
Salten	397	2183	5598	156 %
502s Nordland			174	
Ballangen	82		108	
Drag	11	69	105	52 %
Dønna			751	
Engavågen			300	
Herøy i Nordland			913	
Inndyr	27	1		

Kjøpsvik	42	151	199	32 %
Meløy	25	136	160	18 %
Nesna		303	623	106 %
Nygårdsjøen	39	98	107	9 %
Onøy	32	186	126	-32 %
Oppeid	78	564	483	-14 %
Rognan		358	726	103 %
Sildhopen		61	76	25 %
Trones	61	134	301	125 %
Ågskardet		122	446	266 %
Sørvest	2607	2151	2608	21 %
Bokn	418	391	368	-6 %
Bømlo	249	308	390	27 %
Fitjar Sentrum	692	575	671	17 %
Gjesdal	69	31	75	142 %
Rennesøy	448	396	511	29 %
Røldal	204	153	177	16 %
Skånevik	237	139	194	40 %
Utsira			88	
Vestre Åmøy	113	115	134	17 %
Ølen	177	43		
Telemark & Agder	6501	6125	8343	36 %
Bygland			232	
Bykle	268	298	327	10 %
Byremo	420	256	268	5 %
Evje	1299	1372	1598	16 %
Fyresdal	506	303	617	104 %
Hovden	473	385	443	15 %
Hylestad	39	2		
Iveland	222	168	329	96 %
Kviteseid	67			
Seljord	486	348	733	111 %
Søgne	40			
Tokke	709	804	892	11 %
Treungen	397	342	602	76 %
Valle	187	241	435	80 %
Vegårshei	115	246	207	-16 %
Vigmostad	107	82		
Øyslebø	442	381	387	2 %
Åmli Sentrum	225	146	317	117 %
Åmot	230	668	657	-2 %
Åseral	269	83	299	260 %
Troms	1864	2290	3355	47 %
Bjarkøy		76	81	7 %
Borkenes			192	
Brøstadbotn		167		
Burfjord	118	168		
Evenskjer	85			
Fenes	56	61		
Flesnes			15	

Foldvik	48	46	53	15 %
Grunnfarnes	69	52	98	88 %
Grytøy			72	
Hamnvik	168	156	373	139 %
Myre	253	154	224	45 %
Nordkjosbotn			48	
Oteren	152	125	217	74 %
Ramsund	224	293	404	38 %
Skaland	64	107	154	44 %
Storsteinnes	60	120	234	95 %
Sørreisa	308	202	607	200 %
Torsken	32	82	105	28 %
Tovik	89	294	294	0 %
Øksfjord	138	187	184	-2 %
Trøndelag	4352	4978	8453	70 %
Austafjord		159	340	114 %
Flatanger	156	199	269	35 %
Frosta	269	345	489	42 %
Hattfjelldal			737	
Høylandet	216	169	144	-15 %
Inderøy	140	152	150	-1 %
Leka		53		
Leksvik	510	447	667	49 %
Løkken Verk	264	53	253	377 %
Meråker	455	418	593	42 %
Røyrvik	93	85	221	160 %
Selbu	589	404	884	119 %
Skaun			196	
Snåsa	216	154	514	234 %
Stadsbygd	120	238	636	167 %
Sørhorsfjord	137	125	241	93 %
Terråk	154	167	177	6 %
Trones i Namdalen		179		
Tydal	194	122	188	54 %
Vik i Sømna	349	286	648	127 %
Åfjord	411	856	635	-26 %
Ålen	79	367	471	28 %
Østlandet	3890	3348	6529	95 %
Aremark	181	192	167	-13 %
Bjørkelangen	264	178	494	178 %
Flateby		198	836	322 %
Gjerdrum	206	194		
Hurdal	221	117	496	324 %
Hurum	520	431	902	109 %
Hvitsten	301	204	292	43 %
Kirkenær	345	313	608	94 %
Kornsjø			123	
Nesodden	548	636	1232	94 %
Rikshospitalet, Oslo	25			
Rømskog	102	66	136	106 %

Skiptvet	444	149	78	-48 %
Sørumsand	229	255	336	32 %
Vestmarka	238	183	132	-28 %
Ørje	266	232	317	37 %
Østlandet			380	
Totalsum	41864	41656	62577	50 %

Filmene

20 mest sette januar-juni 2014

Film

Doktor Proktors prompepulver

Frost 3D (norske stemmer)

Karsten og Petra på vinterferie

Rio 2 (3D, norsk tale)

Hundreåringen som klatret ut gjennom vinduet og forsvant

Lego®filmen (3D, norsk tale)

Need for Speed 2D

Det regner kjøttboller 2 (3D, norsk tale)

Tingeling og Sjørøverfeen 3D (norsk tale)

Kill Buljo 2

Død Snø 2

The Amazing Spider-Man 2 (3D)

Natt til 17.

Bamse og Tyvenes by

Hobbiten: Smaugs ødemark (3D)

Kule kidz gråter ikke

Godzilla (3D)

Kraftidioten

Boktyven

Bad Neighbours

Besøk	premiere
11 577	14.03.14
10 635	25.12.13
6 345	24.01.14
4 257	11.04.14
4 115	25.12.13
3 093	14.02.14
2 663	14.03.14
2 237	17.01.14
2 016	21.02.14
1 969	20.12.13
1 699	12.02.14
1 613	25.04.14
1 331	04.04.14
1 218	09.05.14
1 104	11.12.13
809	10.01.14
761	14.05.14
627	21.02.14
569	17.01.14
530	09.05.14

År	Mnd	Kino	Besøk	Oms	Forest
2003	1	Bygdekinoen	12 411	634 800	346
2003	2	Bygdekinoen	13 825	627 080	437
2003	3	Bygdekinoen	15 770	643 000	514
2003	4	Bygdekinoen	7 704	312 920	362
2003	5	Bygdekinoen	10 073	430 850	459
2003	6	Bygdekinoen	3 447	152 350	205
2003	8	Bygdekinoen	5 893	299 010	366
2003	9	Bygdekinoen	10 069	507 160	515
2003	10	Bygdekinoen	14 994	773 910	527
2003	11	Bygdekinoen	17 344	901 935	499
2003	12	Bygdekinoen	8 847	478 800	327
2004	1	Bygdekinoen	12 652	662 640	384
2004	2	Bygdekinoen	16 967	792 250	494
2004	3	Bygdekinoen	18 216	899 300	561
2004	4	Bygdekinoen	8 647	437 770	400
2004	5	Bygdekinoen	6 494	311 920	407
2004	6	Bygdekinoen	7 286	401 200	226
2004	8	Bygdekinoen	8 193	455 900	281
2004	9	Bygdekinoen	17 077	835 540	553
2004	10	Bygdekinoen	18 418	855 040	544
2004	11	Bygdekinoen	12 428	592 310	537
2004	12	Bygdekinoen	6 318	318 460	313
2005	1	Bygdekinoen	12 344	578 264	469
2005	2	Bygdekinoen	11 317	541 492	502
2005	3	Bygdekinoen	9 911	466 270	475
2005	4	Bygdekinoen	11 920	560 120	554
2005	5	Bygdekinoen	6 845	341 440	474
2005	6	Bygdekinoen	2 201	105 672	170
2005	8	Bygdekinoen	5 922	322 410	450
2005	9	Bygdekinoen	19 726	1 062 900	561
2005	10	Bygdekinoen	19 732	1 061 180	595
2005	11	Bygdekinoen	17 032	897 137	563
2005	12	Bygdekinoen	8 314	483 630	277
2006	1	Bygdekinoen	14 306	888 070	302
2006	2	Bygdekinoen	17 863	950 280	464
2006	3	Bygdekinoen	15 415	801 500	615
2006	4	Bygdekinoen	11 782	621 490	430
2006	5	Bygdekinoen	13 696	751 170	544
2006	6	Bygdekinoen	3 608	211 030	238
2006	8	Bygdekinoen	8 273	509 280	313
2006	9	Bygdekinoen	21 218	1 158 690	604
2006	10	Bygdekinoen	17 077	879 830	659
2006	11	Bygdekinoen	12 736	673 830	636
2006	12	Bygdekinoen	7 169	433 510	403
2007	1	Bygdekinoen	12 419	665 040	553
2007	2	Bygdekinoen	16 229	858 260	637
2007	3	Bygdekinoen	20 158	841 730	671

BESØK

Summer av B Radetiketter

1
2
3
4
5
6
7
8
9
10
11
12

Totalsum

FORESTILLIN

Summer av F Radetiketter

1
2
3
4
5
6
7
8
9
10
11
12

Totalsum

2007	4	Bygdekinoen	8 099	445 950	488
2007	5	Bygdekinoen	11 277	659 890	514
2007	6	Bygdekinoen	5 093	339 470	170
2007	7	Bygdekinoen	749	52 430	8
2007	8	Bygdekinoen	4 870	278 950	217
2007	9	Bygdekinoen	15 521	860 950	561
2007	10	Bygdekinoen	15 762	846 990	663
2007	11	Bygdekinoen	12 430	662 140	650
2007	12	Bygdekinoen	4 908	281 480	278
2008	1	Bygdekinoen	15 640	925 660	492
2008	2	Bygdekinoen	17 177	965 540	561
2008	3	Bygdekinoen	10 998	635 330	493
2008	4	Bygdekinoen	10 906	621 520	601
2008	5	Bygdekinoen	6 058	357 540	480
2008	6	Bygdekinoen	2 138	140 600	183
2008	8	Bygdekinoen	11 497	640 120	255
2008	9	Bygdekinoen	17 243	958 430	626
2008	10	Bygdekinoen	14 205	854 710	626
2008	11	Bygdekinoen	17 639	1 012 190	642
2008	12	Bygdekinoen	6 267	368 170	330
2009	1	Bygdekinoen	20 440	1 275 630	574
2009	2	Bygdekinoen	16 067	888 005	590
2009	3	Bygdekinoen	16 525	937 965	667
2009	4	Bygdekinoen	8 249	469 520	501
2009	5	Bygdekinoen	8 076	465 660	466
2009	6	Bygdekinoen	4 303	233 090	266
2009	7	Bygdekinoen	1 677	102 170	25
2009	8	Bygdekinoen	6 371	362 060	186
2009	9	Bygdekinoen	12 147	694 050	502
2009	10	Bygdekinoen	15 315	819 520	550
2009	11	Bygdekinoen	19 452	983 815	579
2009	12	Bygdekinoen	10 459	549 423	328
2010	1	Bygdekinoen	16 468	982 150	521
2010	2	Bygdekinoen	17 912	1 103 080	564
2010	3	Bygdekinoen	12 707	762 380	542
2010	4	Bygdekinoen	6 793	423 770	469
2010	5	Bygdekinoen	5 281	332 030	418
2010	6	Bygdekinoen	2 445	154 990	218
2010	8	Bygdekinoen	7 342	505 880	268
2010	9	Bygdekinoen	14 162	951 140	474
2010	10	Bygdekinoen	16 869	1 102 330	529
2010	11	Bygdekinoen	14 677	944 625	514
2010	12	Bygdekinoen	5 423	355 310	294
2011	1	Bygdekinoen	9 912	707 070	435
2011	2	Bygdekinoen	13 052	900 650	494
2011	3	Bygdekinoen	12 519	825 740	548
2011	4	Bygdekinoen	8 424	617 230	387
2011	5	Bygdekinoen	11 781	876 810	376
2011	6	Bygdekinoen	2 885	210 710	145
2011	7	Bygdekinoen	363	31 440	3

2011	8	Bygdekinoen	10 202	803 500	256
2011	9	Bygdekinoen	18 508	1 361 770	408
2011	10	Bygdekinoen	13 832	939 430	397
2011	11	Bygdekinoen	17 148	1 207 010	429
2011	12	Bygdekinoen	7 606	596 990	249
2012	1	Bygdekinoen	11 437	761 700	345
2012	2	Bygdekinoen	8 902	693 720	327
2012	3	Bygdekinoen	6 903	520 160	345
2012	4	Bygdekinoen	7 150	562 220	273
2012	5	Bygdekinoen	4 949	389 940	280
2012	6	Bygdekinoen	2 821	229 380	173
2012	7	Bygdekinoen	278	22 240	3
2012	8	Bygdekinoen	13 744	1 222 980	304
2012	9	Bygdekinoen	19 838	1 706 460	404
2012	10	Bygdekinoen	10 706	923 760	443
2012	11	Bygdekinoen	23 266	1 929 790	453
2012	12	Bygdekinoen	6 411	573 500	228
2013	1	Bygdekinoen	6 103	557 050	331
2013	2	Bygdekinoen	9 191	669 390	363
2013	3	Bygdekinoen	8 368	712 840	359
2013	4	Bygdekinoen	6 907	598 860	387
2013	5	Bygdekinoen	6 801	597 080	278
2013	6	Bygdekinoen	4 286	393 600	189
2013	8	Bygdekinoen	7 145	609 940	272
2013	9	Bygdekinoen	12 850	1 063 970	418
2013	10	Bygdekinoen	11 670	1 014 620	447
2013	11	Bygdekinoen	26 061	2 126 150	429
2013	12	Bygdekinoen	13 030	1 131 420	260
2014	1	Bygdekinoen	18 413	1 571 960	398
2014	2	Bygdekinoen	12 641	1 052 560	373
2014	3	Bygdekinoen	15 086	1 268 320	418
2014	4	Bygdekinoen	9 779	838 970	333
2014	5	Bygdekinoen	5 609	491 090	348
2014	6	Bygdekinoen	1 049	81 300	90
Totalt					131

#REF! 1
#REF! 2
#REF! 3
#REF! 4
#REF! 5
#REF!

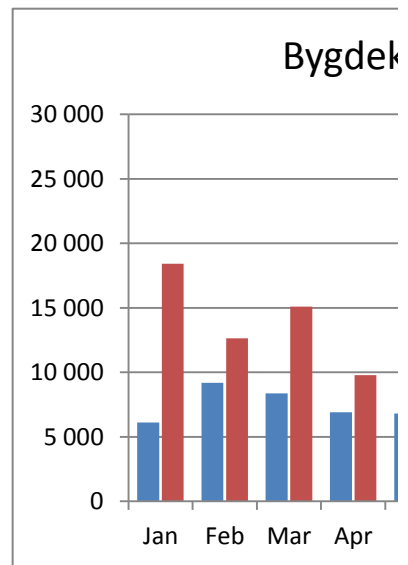
Kolonnetiketter									
2003	2004	2005	2006	2007	2008	2009	2010	2011	2012
12 411	12 652	12 344	14 306	12 419	15 640	20 440	16 468	9 912	11 437
13 825	16 967	11 317	17 863	16 229	17 177	16 067	17 912	13 052	8 902
15 770	18 216	9 911	15 415	20 158	10 998	16 525	12 707	12 519	6 903
7 704	8 647	11 920	11 782	8 099	10 906	8 249	6 793	8 424	7 150
10 073	6 494	6 845	13 696	11 277	6 058	8 076	5 281	11 781	4 949
3 447	7 286	2 201	3 608	5 093	2 138	4 303	2 445	2 885	2 821
				749		1 677		363	278
5 893	8 193	5 922	8 273	4 870	11 497	6 371	7 342	10 202	13 744
10 069	17 077	19 726	21 218	15 521	17 243	12 147	14 162	18 508	19 838
14 994	18 418	19 732	17 077	15 762	14 205	15 315	16 869	13 832	10 706
17 344	12 428	17 032	12 736	12 430	17 639	19 452	14 677	17 148	23 266
8 847	6 318	8 314	7 169	4 908	6 267	10 459	5 423	7 606	6 411
120 377	132 696	125 264	143 143	127 515	129 768	139 081	120 079	126 232	116 405

GER

Kolonnetiketter									
2003	2004	2005	2006	2007	2008	2009	2010	2011	2012
346	384	469	302	553	492	574	521	435	345
437	494	502	464	637	561	590	564	494	327
514	561	475	615	671	493	667	542	548	345
362	400	554	430	488	601	501	469	387	273
459	407	474	544	514	480	466	418	376	280
205	226	170	238	170	183	266	218	145	173
				8		25		3	3
366	281	450	313	217	255	186	268	256	304
515	553	561	604	561	626	502	474	408	404
527	544	595	659	663	626	550	529	397	443
499	537	563	636	650	642	579	514	429	453
327	313	277	403	278	330	328	294	249	228
4 557	4 700	5 090	5 208	5 410	5 289	5 234	4 811	4 127	3 578

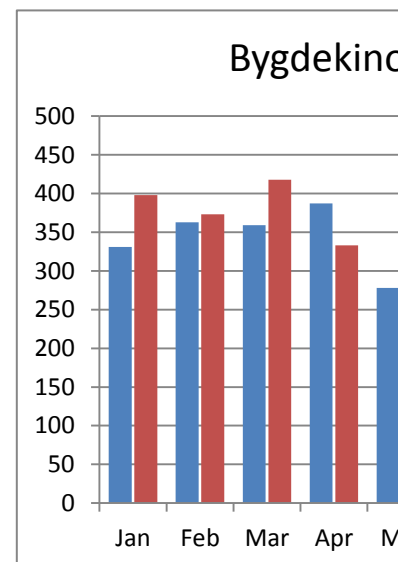
2013	2014
6 103	18 413
9 191	12 641
8 368	15 086
6 907	9 779
6 801	5 609
4 286	1 049
7 145	
12 850	
11 670	
26 061	
13 030	
112 412	62 577

	2013	2014
Jan	6 103	18 413
Feb	9 191	12 641
Mar	8 368	15 086
Apr	6 907	9 779
Mai	6 801	5 609
Jun	4 286	1 049
Jul	0	
Aug	7 145	
Sep	12 850	
Okt	11 670	
Nov	26 061	
Des	13 030	

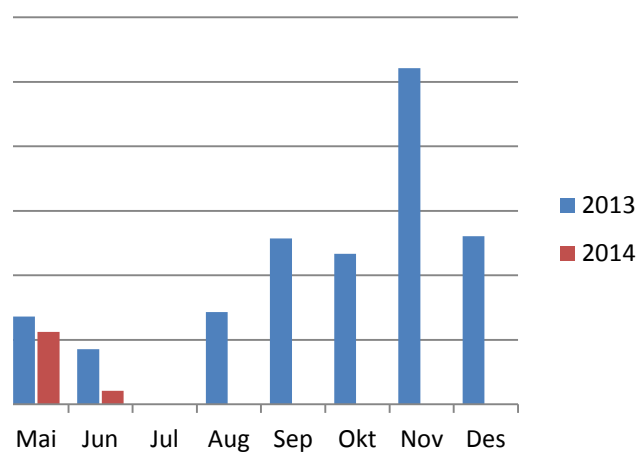


2013	2014
331	398
363	373
359	418
387	333
278	348
189	90
272	
418	
447	
429	
260	
3 733	1 960

	2013	2014
Jan	331	398
Feb	363	373
Mar	359	418
Apr	387	333
Mai	278	348
Jun	189	90
Jul	0	
Aug	272	
Sep	418	
Okt	447	
Nov	429	
Des	260	



kinoen - besøk pr mnd



oen - forestillinger pr mnd

