

# SØKNADSKART

Lokalitet:  
Jibbersholmane

Lok. No.:  
11665

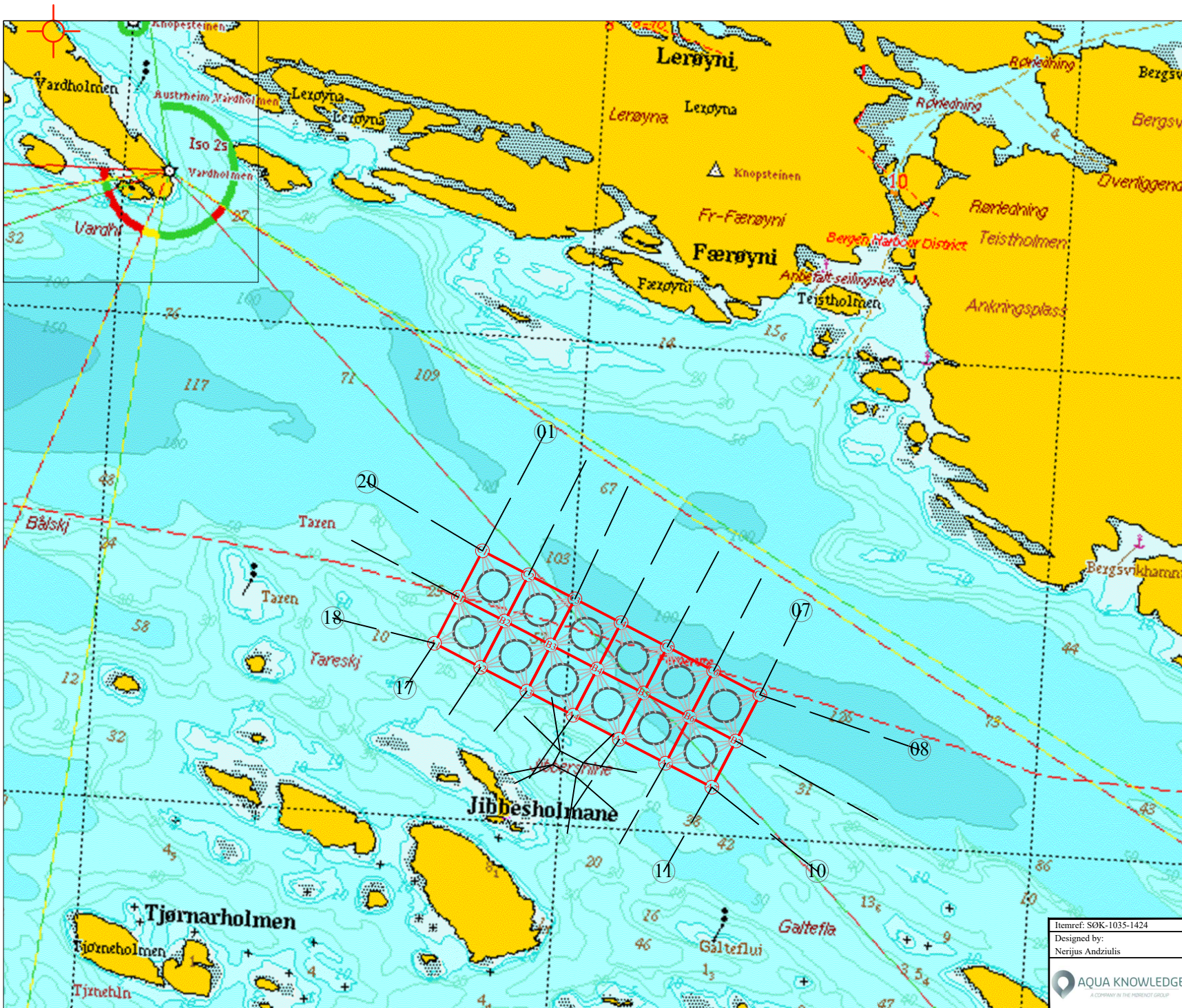
Søker:  
Lingalaks AS



# AQUA KNOWLEDGE

---

*A COMPANY IN THE MØRENOT GROUP*



**SYMBOL**

- Ramme 100x100 m.
- Merd 160 m.
- Fortøynings
- Flåte
- Flåte fortøynings
- AK område

**GPS posisjon fortøynings**

1	60 45.406 N	4 52.941 Ø
7	60 45.238 N	4 53.503 Ø
8	60 45.102 N	4 53.771 Ø
10	60 44.970 N	4 53.572 Ø
11	60 44.960 N	4 53.248 Ø
17	60 45.133 N	4 52.679 Ø
18	60 45.200 N	4 52.517 Ø
20	60 45.343 N	4 52.571 Ø

**GPS posisjon anleggs hjørner**

NV	60 45.279 N	4 52.824 Ø
NØ	60 45.149 N	4 53.427 Ø
SØ	60 45.050 N	4 53.338 Ø
SV	60 45.181 N	4 52.735 Ø


**GPS posisjon AK område**


**GPS posisjon anlegg midtpunkt**

MA	60 45.162 N	4 53.003 Ø
----	-------------	------------

**GPS posisjon flåte midtpunkt**

FM	60 45.063 N	4 53.015 Ø
----	-------------	------------

Itemref: SØK-1035-1424	Title/Name	Artikkel No./Reference	
Designed by: Nerjus Andziulis	LINGALAKS AS	Dato 04-06-2018	Skala 1:10000
 A COMPANY IN THE HENRIKSEN GROUP	Jibbersholmane, Radøy kommune, Norge	Lok. No. 11665	
	Fortøyningskonfigurasjon Oleplot	Utgave og Dato 2; 21-08-2018	Side 1/6



SYMBOL

- Ramme 100x100 m.
- Merd 160 m.
- Fortøynings
- Flåte
- Flåte fortøynings
- AK område

GPS posisjon fortøynings

1	60 45.406	N	4 52.941	Ø
7	60 45.238	N	4 53.503	Ø
8	60 45.102	N	4 53.771	Ø
10	60 44.970	N	4 53.572	Ø
11	60 44.960	N	4 53.248	Ø
17	60 45.133	N	4 52.679	Ø
18	60 45.200	N	4 52.517	Ø
20	60 45.343	N	4 52.571	Ø

GPS posisjon anleggs hjørner

NV	60 45.279	N	4 52.824	Ø
NØ	60 45.149	N	4 53.427	Ø
SØ	60 45.050	N	4 53.338	Ø
SV	60 45.181	N	4 52.735	Ø


GPS posisjon AK område

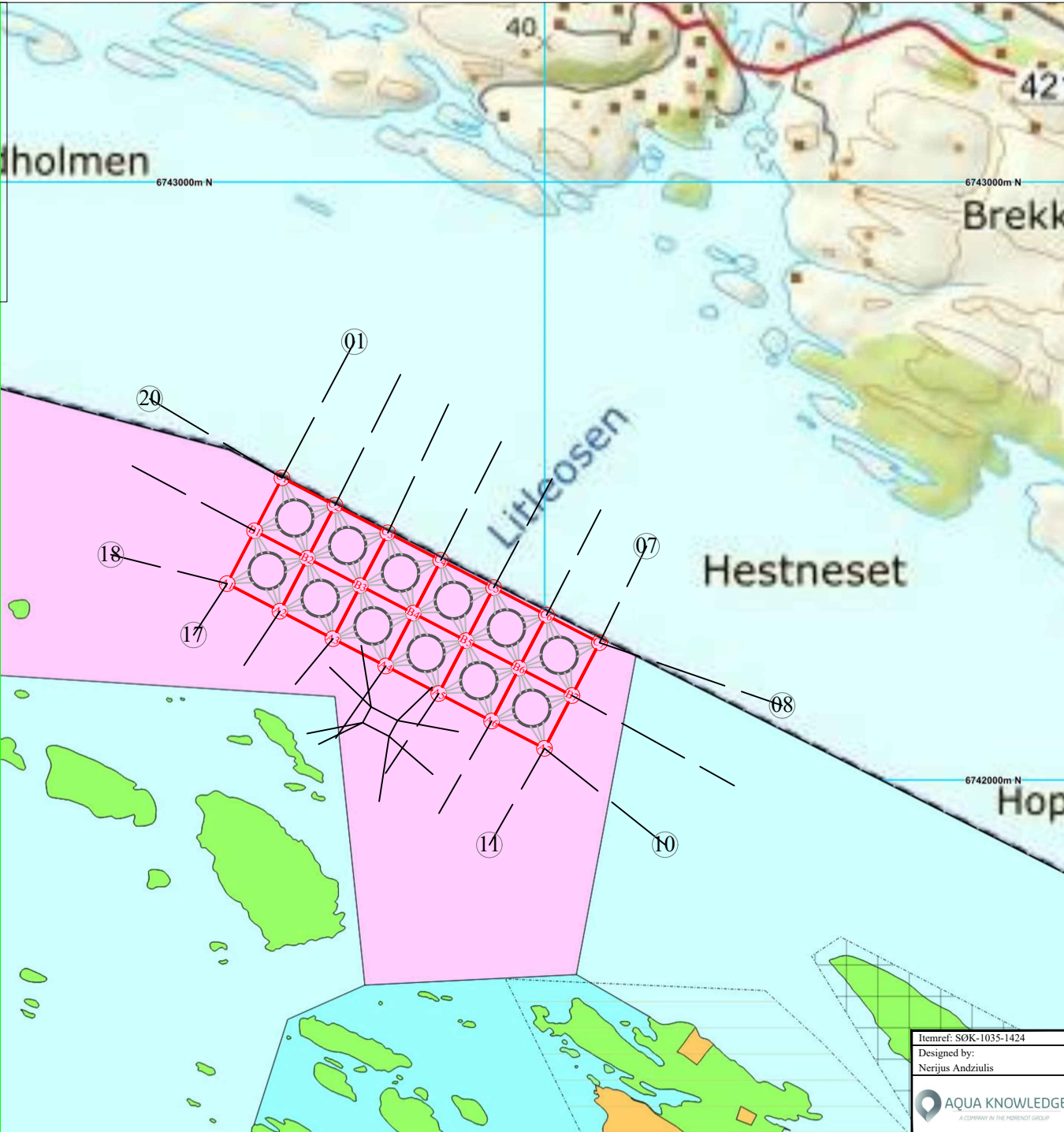

GPS posisjon anlegg midtpunkt

MA	60 45.162	N	4 53.003	Ø
----	-----------	---	----------	---

GPS posisjon flåte midtpunkt

FM	60 45.063	N	4 53.015	Ø
----	-----------	---	----------	---

Itemref: SØK-1035-1424	Title/Name	Artikel No./Reference		
Designed by: Nerijus Andziulis	LINGA LAKS AS	Dato 04-06-2018	Skala 1:10000	
 A COMPANY IN THE PERBENT GROUP	Jibbersholmene, Radøy kommune, Norge	Lok. No. 11665		
	Fortøyningskonfigurasjon Geojepeg	Utgave og Dato 2; 21-08-2018	Side 2/6	



SYMBOL

- Ramme 100x100 m.
- Merd 160 m.
- Fortøynings
- Flåte
- Flåte fortøynings
- AK område

GPS posisjon fortøynings

1	60 45.406	N	4 52.941	Ø
7	60 45.238	N	4 53.503	Ø
8	60 45.102	N	4 53.771	Ø
10	60 44.970	N	4 53.572	Ø
11	60 44.960	N	4 53.248	Ø
17	60 45.133	N	4 52.679	Ø
18	60 45.200	N	4 52.517	Ø
20	60 45.343	N	4 52.571	Ø

GPS posisjon anleggs hjørner

NV	60 45.279	N	4 52.824	Ø
NØ	60 45.149	N	4 53.427	Ø
SØ	60 45.050	N	4 53.338	Ø
SV	60 45.181	N	4 52.735	Ø


GPS posisjon AK område

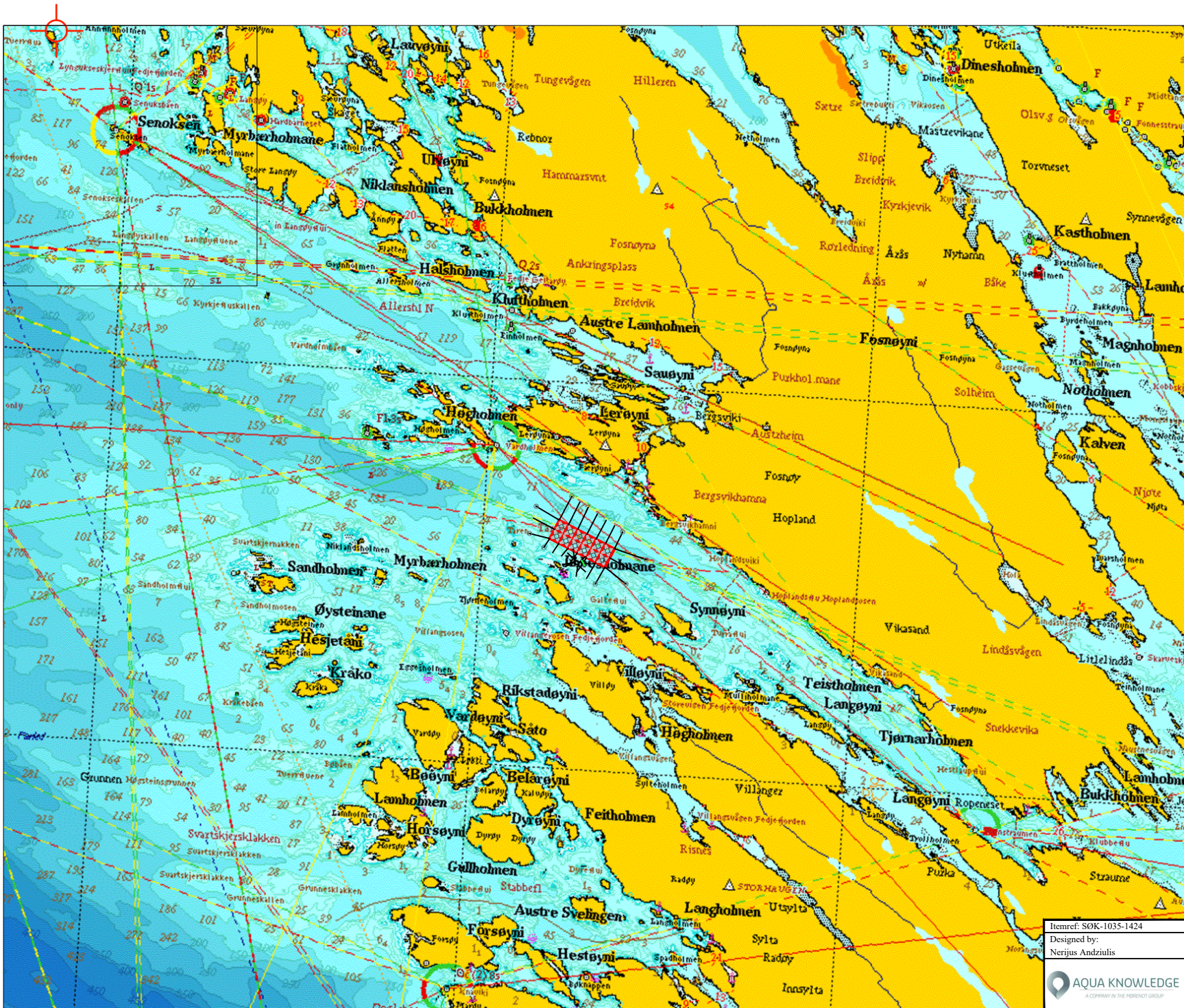

GPS posisjon anlegg midtpunkt

MA	60 45.162	N	4 53.003	Ø
----	-----------	---	----------	---

GPS posisjon flåte midtpunkt

FM	60 45.063	N	4 53.015	Ø
----	-----------	---	----------	---

Itemref: SOK-1035-1424	Title/Name	Artikkel No./Reference	
Designed by: Nerijus Andziulis	LINGA LAKS AS	Dato 04-06-2018	Skala 1:15000
 A COMPANY IN THE FIDBRANDT GROUP	Jibbersholmane, Radøy kommune, Norge	Lok. No. 11665	
	Fortøyningskonfigurasjon Kommuneplan	Utgave og Dato 2; 21-08-2018	Side 3/6



**SYMBOL**

- Ramme 100x100 m.
- Merd 160 m.
- Fortøynings
- Flåte
- Flåte fortøynings
- AK område

GPS posisjon fortøynings			
1	60 45.406 N	4 52.941 Ø	
7	60 45.238 N	4 53.503 Ø	
8	60 45.102 N	4 53.771 Ø	
10	60 44.970 N	4 53.572 Ø	
11	60 44.960 N	4 53.248 Ø	
17	60 45.133 N	4 52.679 Ø	
18	60 45.200 N	4 52.517 Ø	
20	60 45.343 N	4 52.571 Ø	

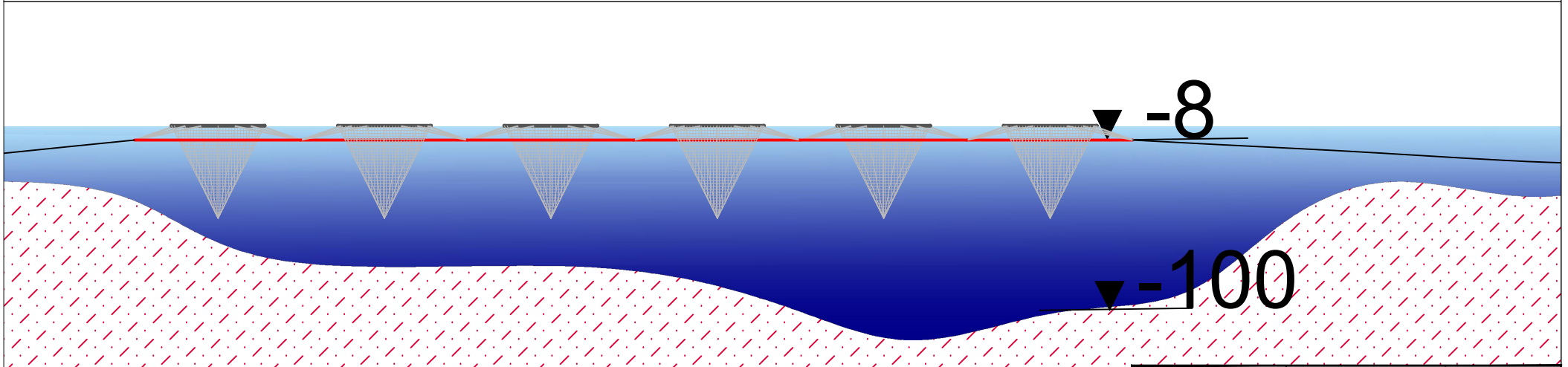
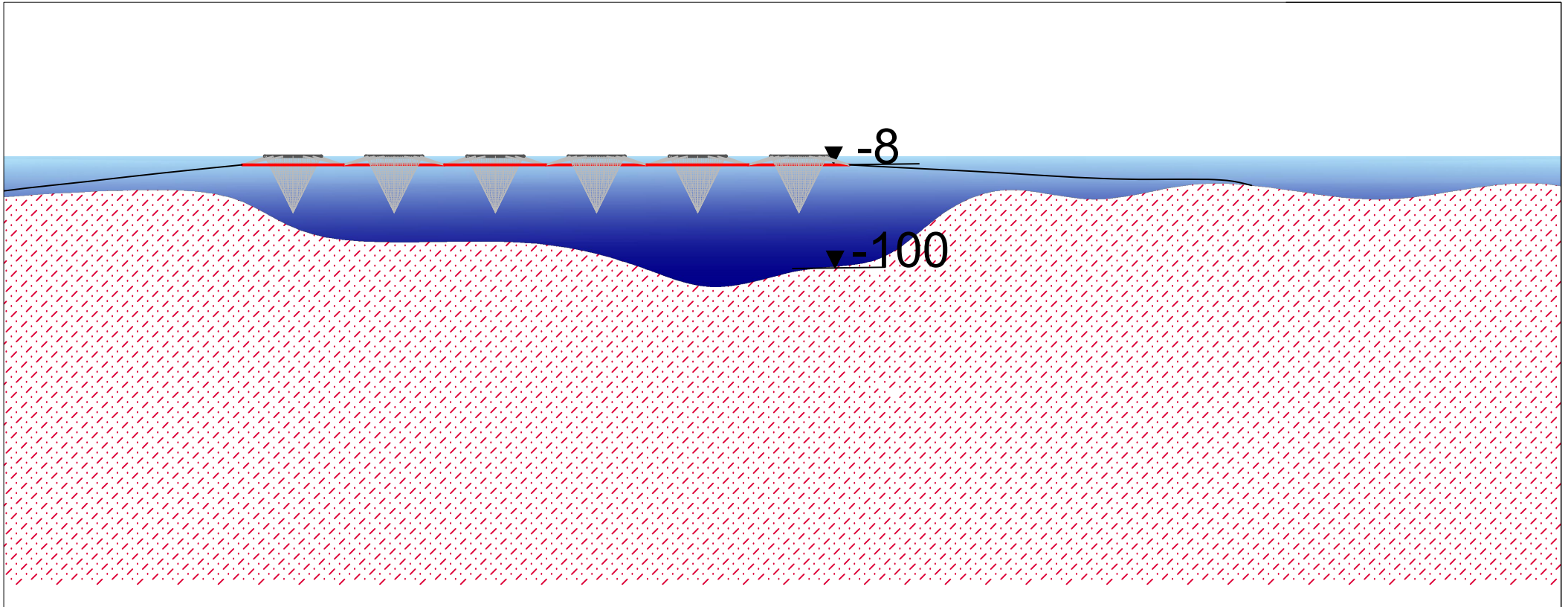
GPS posisjon anleggs hjørner			
NV	60 45.279 N	4 52.824 Ø	
NØ	60 45.149 N	4 53.427 Ø	
SØ	60 45.050 N	4 53.338 Ø	
SV	60 45.181 N	4 52.735 Ø	


GPS posisjon AK område			

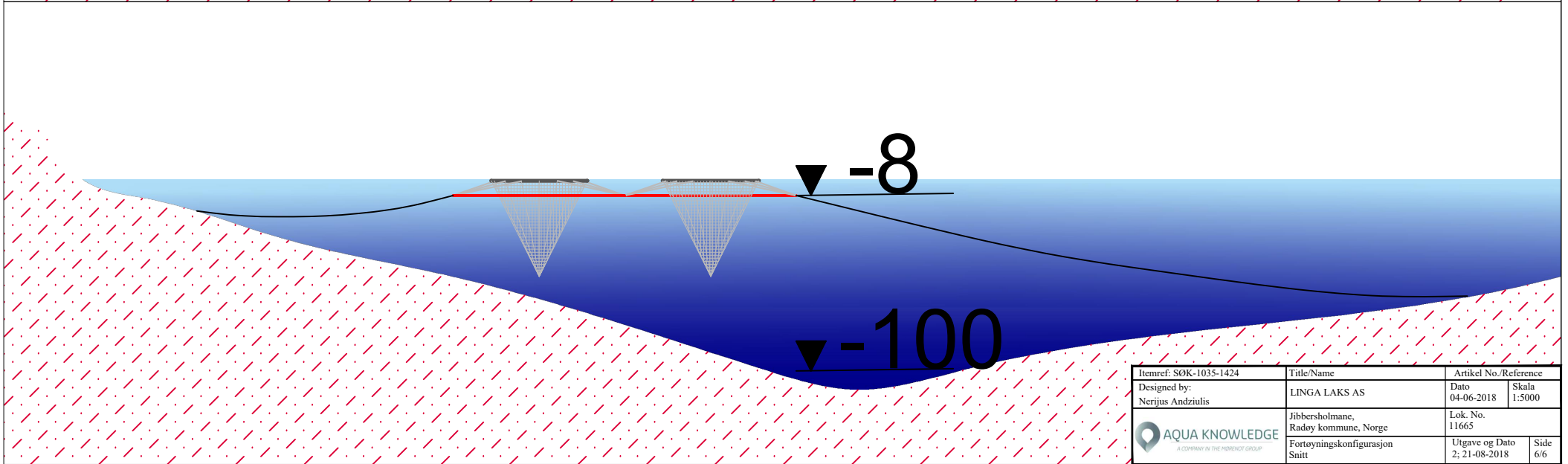
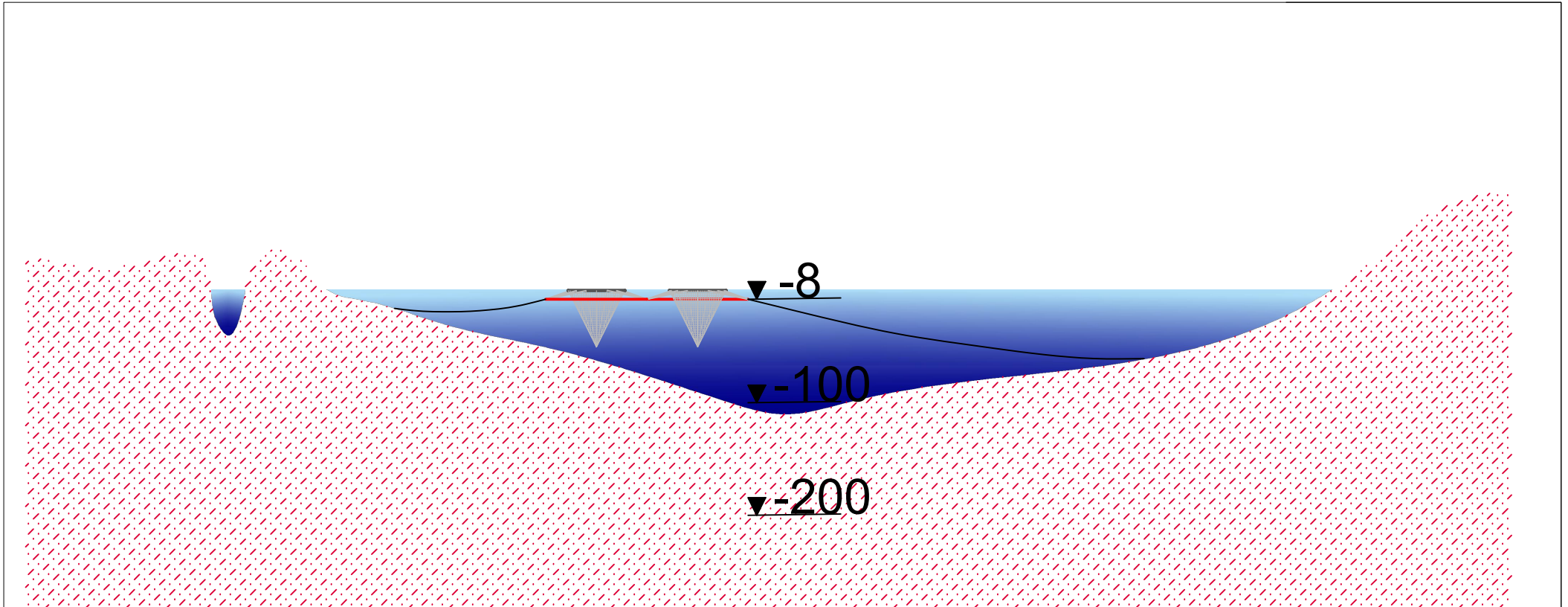
GPS posisjon anlegg midtpunkt			
MA	60 45.162 N	4 53.003 Ø	


GPS posisjon flåte midtpunkt			
FM	60 45.063 N	4 53.015 Ø	

Itemref: SOK-1035-1424	Title/Name	Artikel No./Reference	
Designed by: Nerijus Andziulis	LINGA LAKS AS	Dato	Skala
	Jibbersholmane, Radøy kommune, Norge	04-06-2018	1:50000
AQUA KNOWLEDGE <small>A COMPANY IN THE PERENNITY GROUP</small>	Fortøyningskonfigurasjon	Lok. No.	Utgave og Dato
	Olextplot	11665	2; 21-08-2018
		Side	
		4/6	



Itemref: SØK-1035-1424	Title/Name	Artikel No./Reference	
Designed by: Nerijus Andziulis	LINGA LAKS AS	Dato 04-06-2018	Skala 1:5000
 <b>AQUA KNOWLEDGE</b> <small>A COMPANY IN THE PERBRANT GROUP</small>	Jibbersholmane, Radøy kommune, Norge	Lok. No. 11665	
	Fortøyningskonfigurasjon Snitt	Utgave og Dato 2; 21-08-2018	Side 5/6



Itemref: SOK-1035-1424	Title/Name	Artikel No./Reference	
Designed by: Nerijus Andziulis	LINGA LAKS AS	Dato 04-06-2018	Skala 1:5000
 <b>AQUA KNOWLEDGE</b> <small>A COMPANY IN THE PERBRANT GROUP</small>	Jibbersholmane, Radøy kommune, Norge	Lok. No. 11665	
	Fortøyningskonfigurasjon Snitt	Utgave og Dato 2; 21-08-2018	Side 6/6